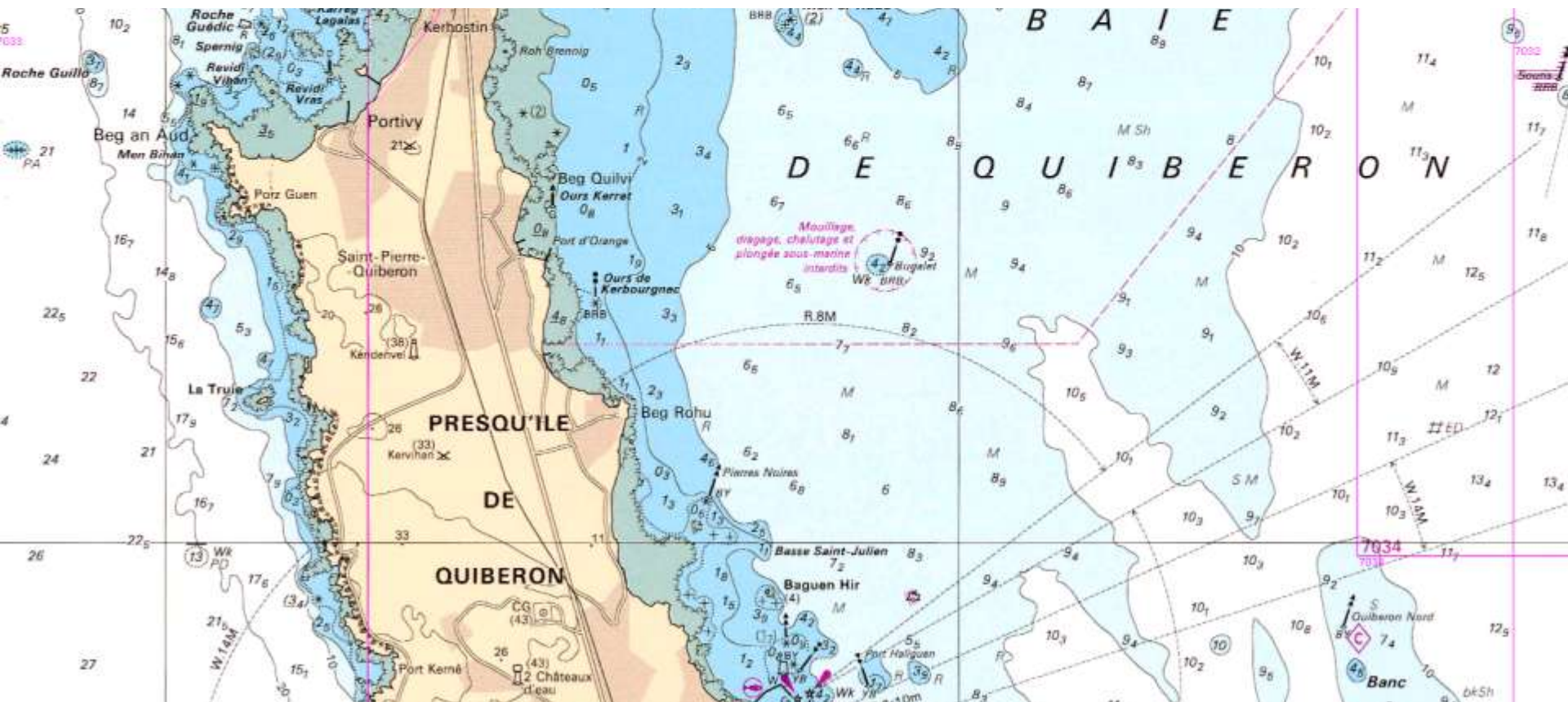
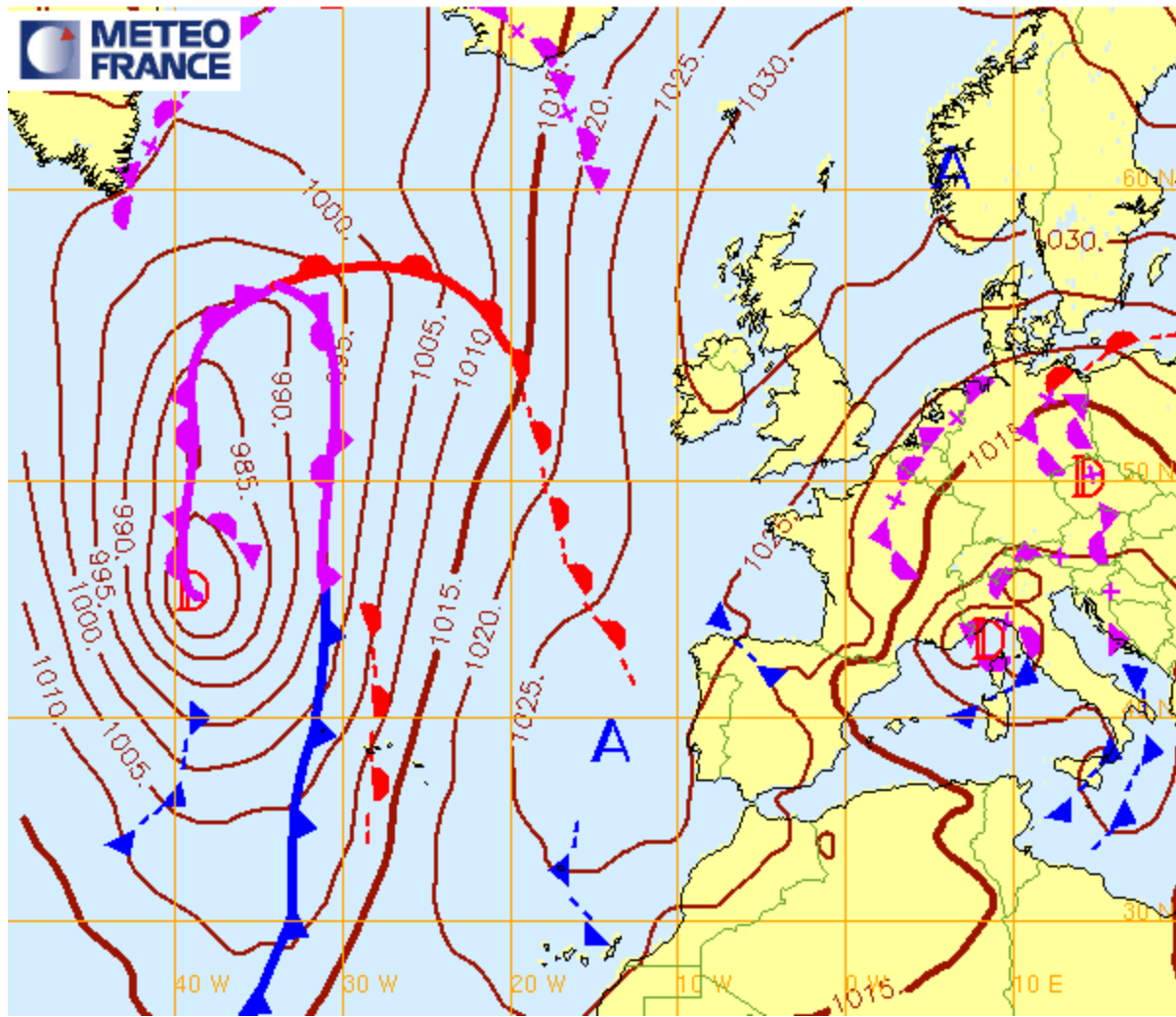




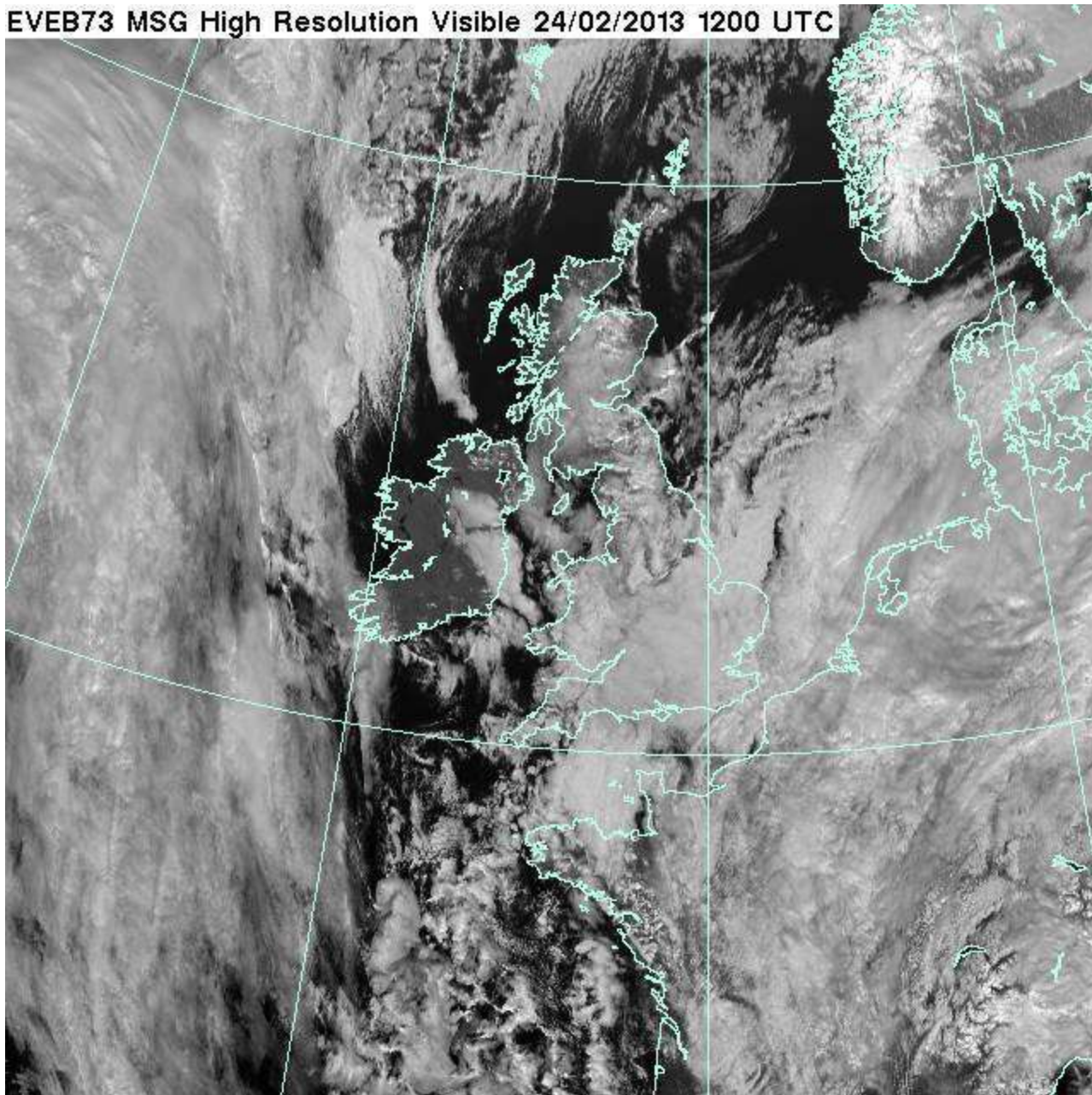
Débrief dimanche 24 février 2013



Analyse Fronts et isobares du 24/02/2013 12hUTC (reseau: 24/02/2013 12hUTC)



EVEB73 MSG High Resolution Visible 24/02/2013 1200 UTC



ILE DE GROIX (41m - 47,7°N - 3,5°O) Données Observées, Mise à jour : 24/02/2013 à 17h06

Date	Température (°C)	Température point de rosée (°C)	Pression (hPa)	Humidité (%)	Direction (°)	Force du vent (noeuds)	Vitesse Max Instantanée (noeuds)
24/02/2013 17h	4,3	-1,5	66	350	22	26	
24/02/2013 16h54	4,2	-2	64	350	22	27	
24/02/2013 16h48	4,3	-1,6	65	350	22	28	
24/02/2013 16h42	4,4	-2,2	62	360	23	30	
24/02/2013 16h36	4,6	-1,7	63	360	22	30	
24/02/2013 16h30	4,6	-1,7	63	360	21	25	
24/02/2013 16h24	4,6	-2,1	62	10	21	28	
24/02/2013 16h18	4,7	-2,4	60	360	23	28	
24/02/2013 16h12	4,8	-1,9	62	360	22	28	
24/02/2013 16h06	4,8	-1,9	62	360	20	26	
24/02/2013 16h	4,9	-1,7	62	10	18	23	
24/02/2013 15h54	4,9	-1,6	63	10	19	26	
24/02/2013 15h48	4,7	-1,1	66	10	19	26	
24/02/2013 15h42	4,7	-1,1	66	10	17	23	
24/02/2013 15h36	4,4	-1,1	67	20	19	24	
24/02/2013 15h30	4,4	-1,4	66	20	18	26	
24/02/2013 15h24	4,5	-1,6	64	20	18	24	
24/02/2013 15h18	4,5	-2,1	62	20	19	24	
24/02/2013 15h12	4,7	-2	62	20	19	24	
24/02/2013 15h06	4,9	-2	61	10	18	25	
24/02/2013 15h	5,2	-2,9	56	10	14	21	
24/02/2013 14h54	5,6	-1,7	59	10	12	19	
24/02/2013 14h48	5,9	-2,5	55	360	15	21	
24/02/2013 14h42	6,5	-1,9	55	360	14	21	
24/02/2013 14h36	6,4	-0,7	60	10	13	18	
24/02/2013 14h30	5,8	-0,9	62	10	14	20	
24/02/2013 14h24	5,4	-1,1	63	10	17	24	
24/02/2013 14h18	4,8	-2,1	61	10	19	25	
24/02/2013 14h12	5,1	-2,2	59	10	20	27	

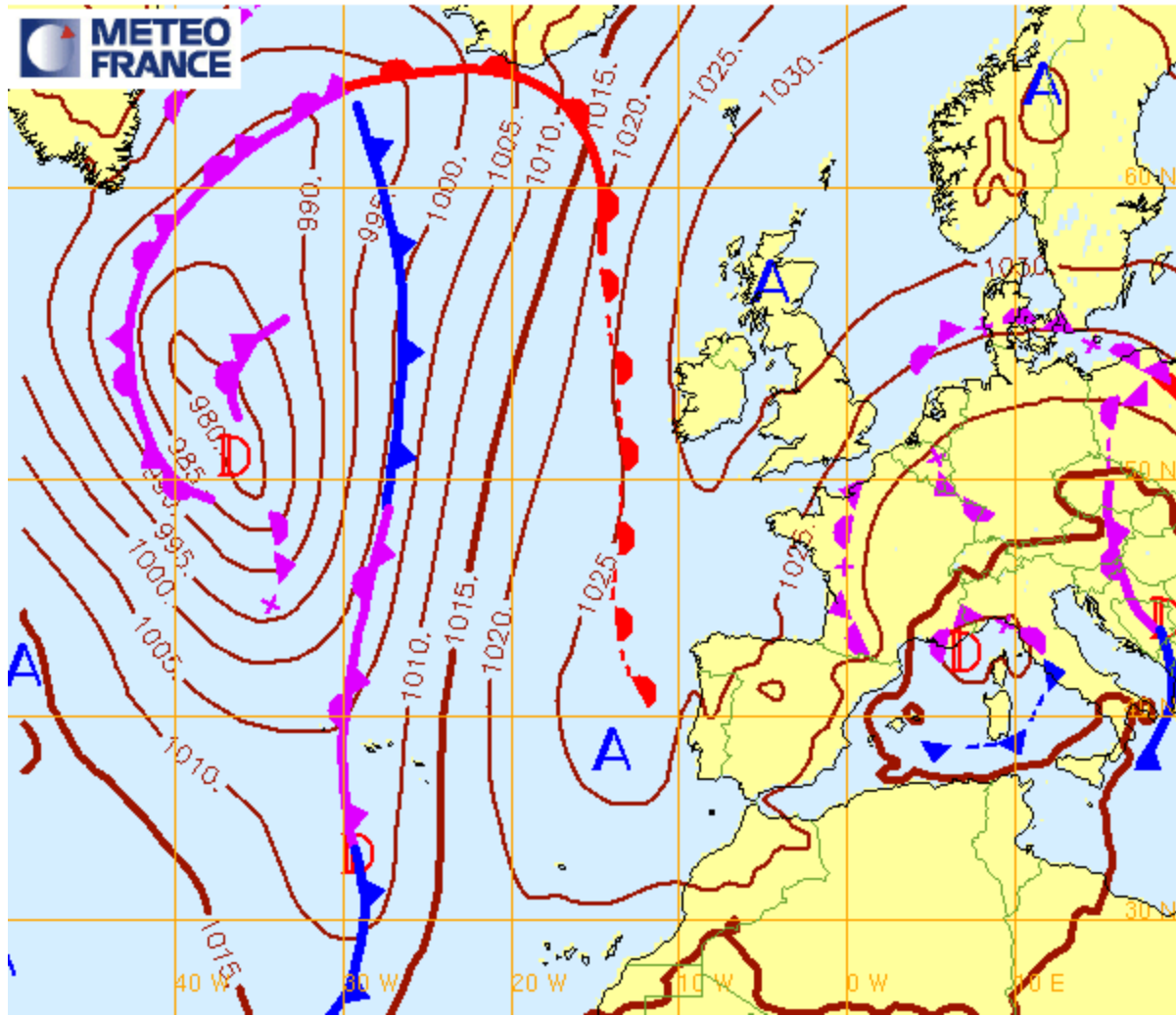


24/02/2013 14h	5,8	-1,1	61	360	18	21
24/02/2013 13h54	5,6	-1,2	61	10	14	19
24/02/2013 13h48	5	-1,6	62	20	18	26
24/02/2013 13h42	4,4	-2,2	62	10	23	31
24/02/2013 13h36	4,6	-2,5	60	360	24	31
24/02/2013 13h30	5,3	-1,7	60	360	20	31
24/02/2013 13h24	5,6	-1,6	60	10	14	21
24/02/2013 13h18	5,4	-1,1	63	10	14	20
24/02/2013 13h12	5,3	-1,1	63	10	14	18
24/02/2013 13h06	4,6	-1,6	64	10	16	22
24/02/2013 13h	4,6	-1,4	65	360	18	25
24/02/2013 12h54	4,6	-1,1	66	360	18	25
24/02/2013 12h48	4,6	-1,1	66	360	19	23
24/02/2013 12h42	4,6	-1,1	66	360	17	23
24/02/2013 12h36	4,7	-1,5	64	10	14	20
24/02/2013 12h30	5,1	-1,1	64	10	13	21
24/02/2013 12h24	5,2	-0,4	67	10	14	22
24/02/2013 12h18	4,5	-1,1	67	10	16	22
24/02/2013 12h12	4,4	-1	68	10	15	21
24/02/2013 12h06	3,9	-0,9	71	10	16	22
24/02/2013 12h	3,7	-0,9	72	10	16	22
24/02/2013 11h54	3,7	-0,9	72	10	14	19
24/02/2013 11h48	3,6	-1	72	10	14	18
24/02/2013 11h42	3,6	-1,1	71	10	14	20
24/02/2013 11h36	3,7	-1,1	71	10	15	20
24/02/2013 11h30	3,5	-1,1	72	10	14	19
24/02/2013 11h24	3,5	-0,9	73	10	13	18
24/02/2013 11h18	3,3	-1,2	72	20	14	18
24/02/2013 11h12	3,3	-1,5	71	10	15	21
24/02/2013 11h06	3,4	-1,4	71	10	15	21
24/02/2013 11h	3,3	-1,2	72	10	16	21
24/02/2013 10h54	3,3	-1,2	72	10	16	22
24/02/2013 10h48	3,4	-0,6	75	360	15	20

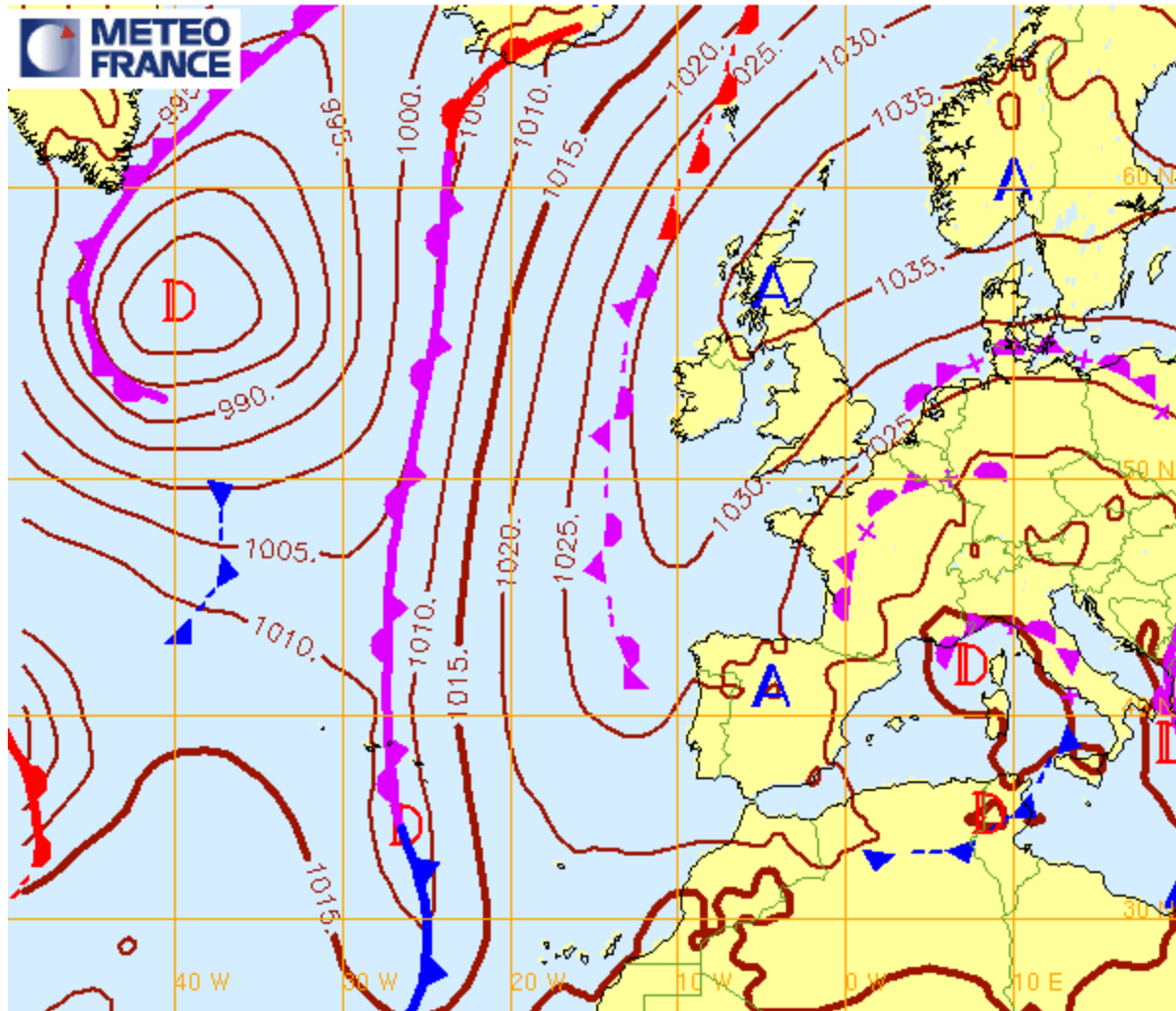


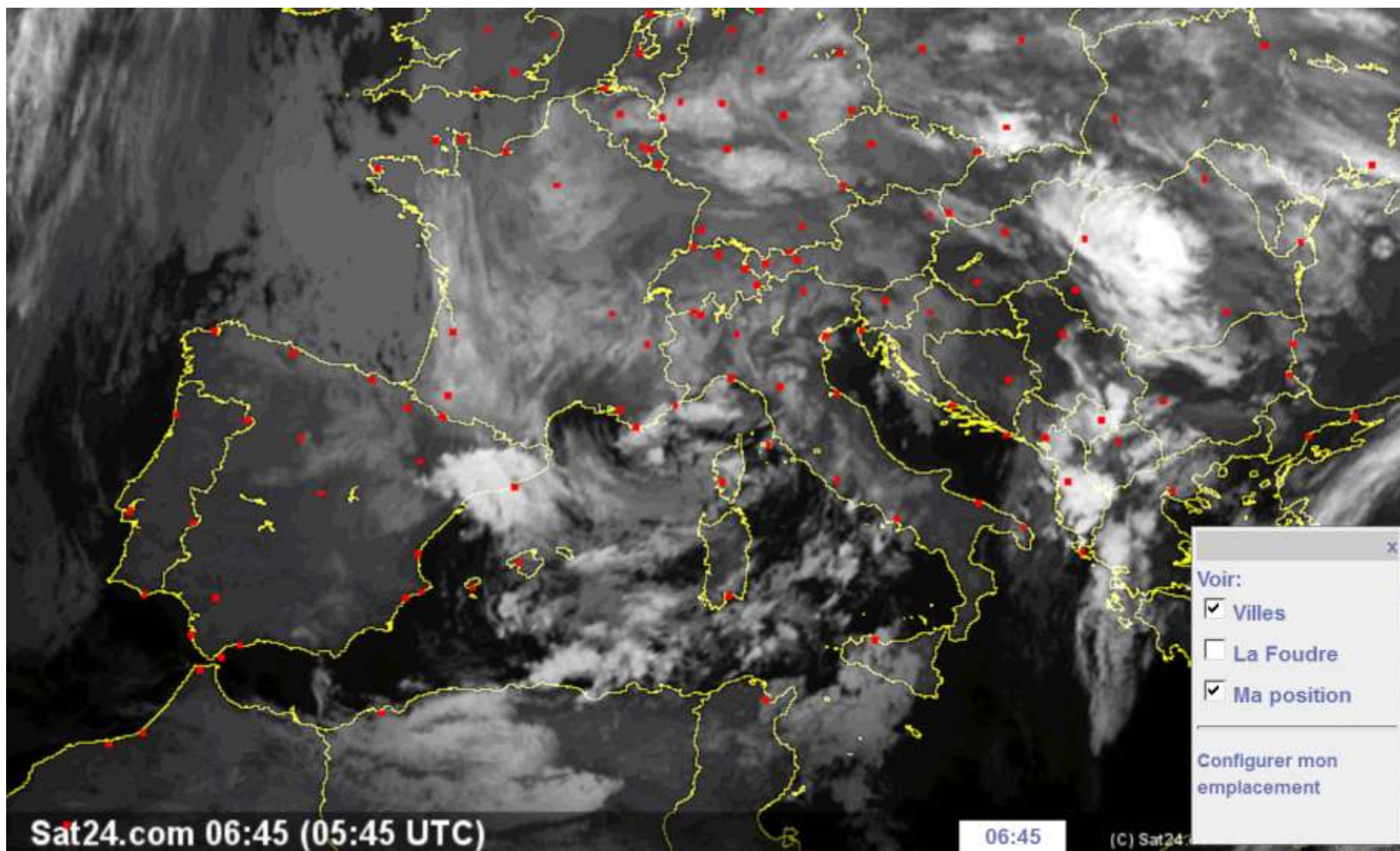
Brief lundi 25 février 2013

Analyse Fronts et isobares du 25/02/2013 00hUTC (reseau: 25/02/2013 00hUTC)



Fronts et isobares pour le 25/02/2013 12hUTC (reseau: 25/02/2013 00hUTC)





Voir:

- Villes
- La Foudre
- Ma position

[Configurer mon emplacement](#)



Scénario(s) prévu(s) pour lundi 25 février 2013

Ciel: nuageux avec quelques averses possibles dans l'après-midi.

Vent: Nord 15 à 20 noeuds puis de nord-est en fin d'après-midi

Mer: peu agitée à agitée

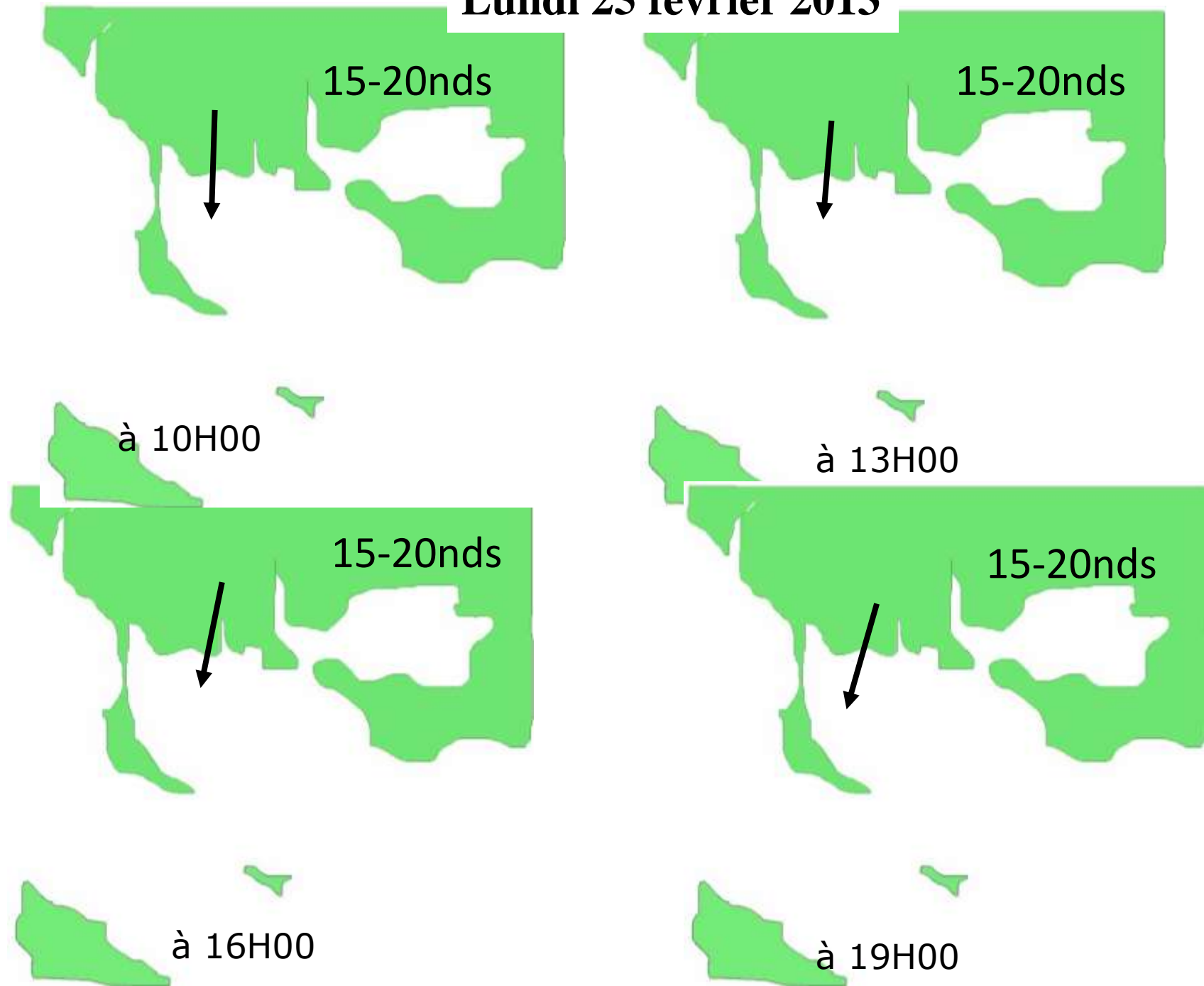
Températures : mini 3°/maxi 7 ° **Température de l'eau :** 10°

Courant: BM 10H47 - PM 16H46 **COEF 89**

Soleil : Lever 7H55 - Coucher 18H44

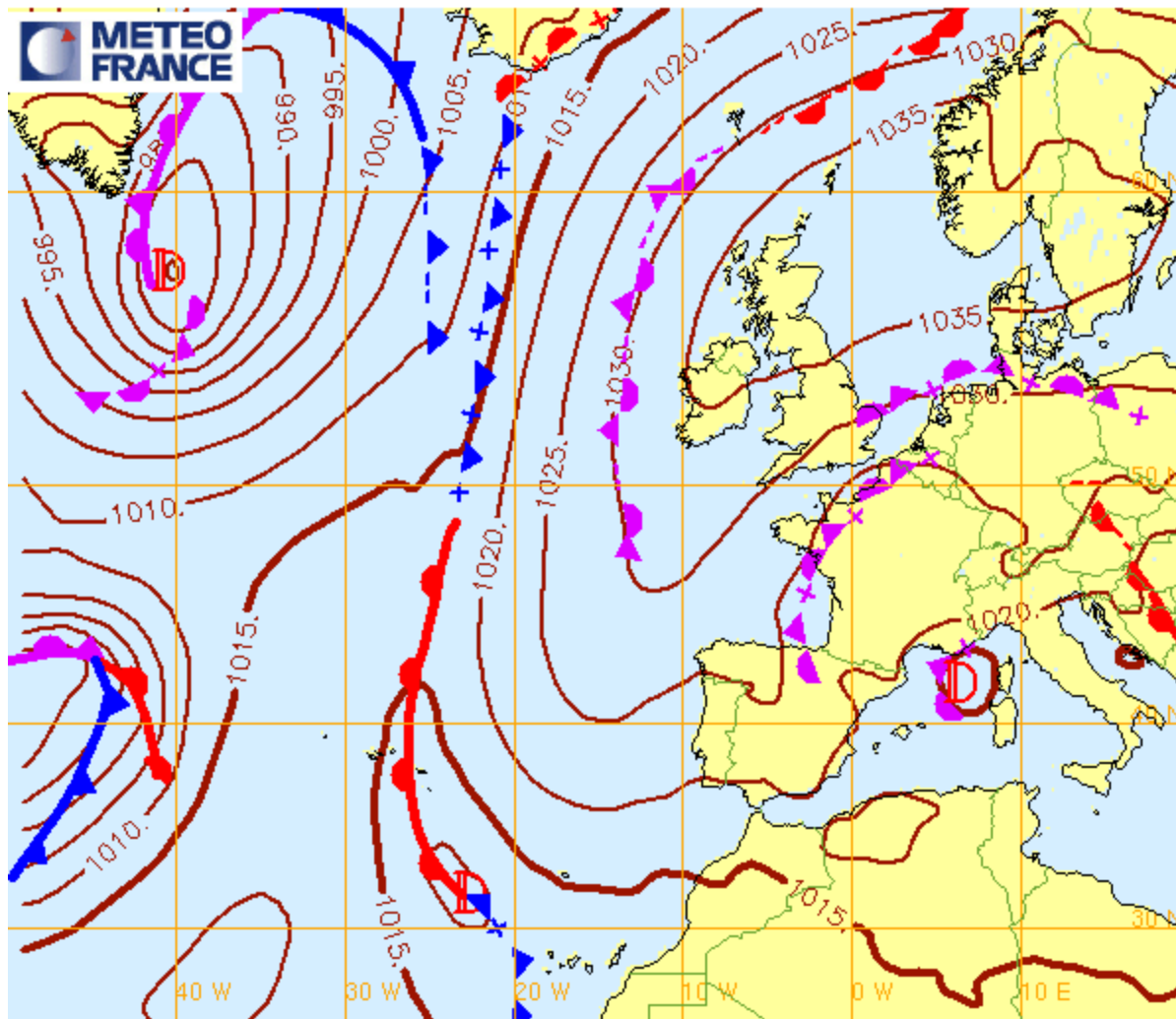


Lundi 25 février 2013

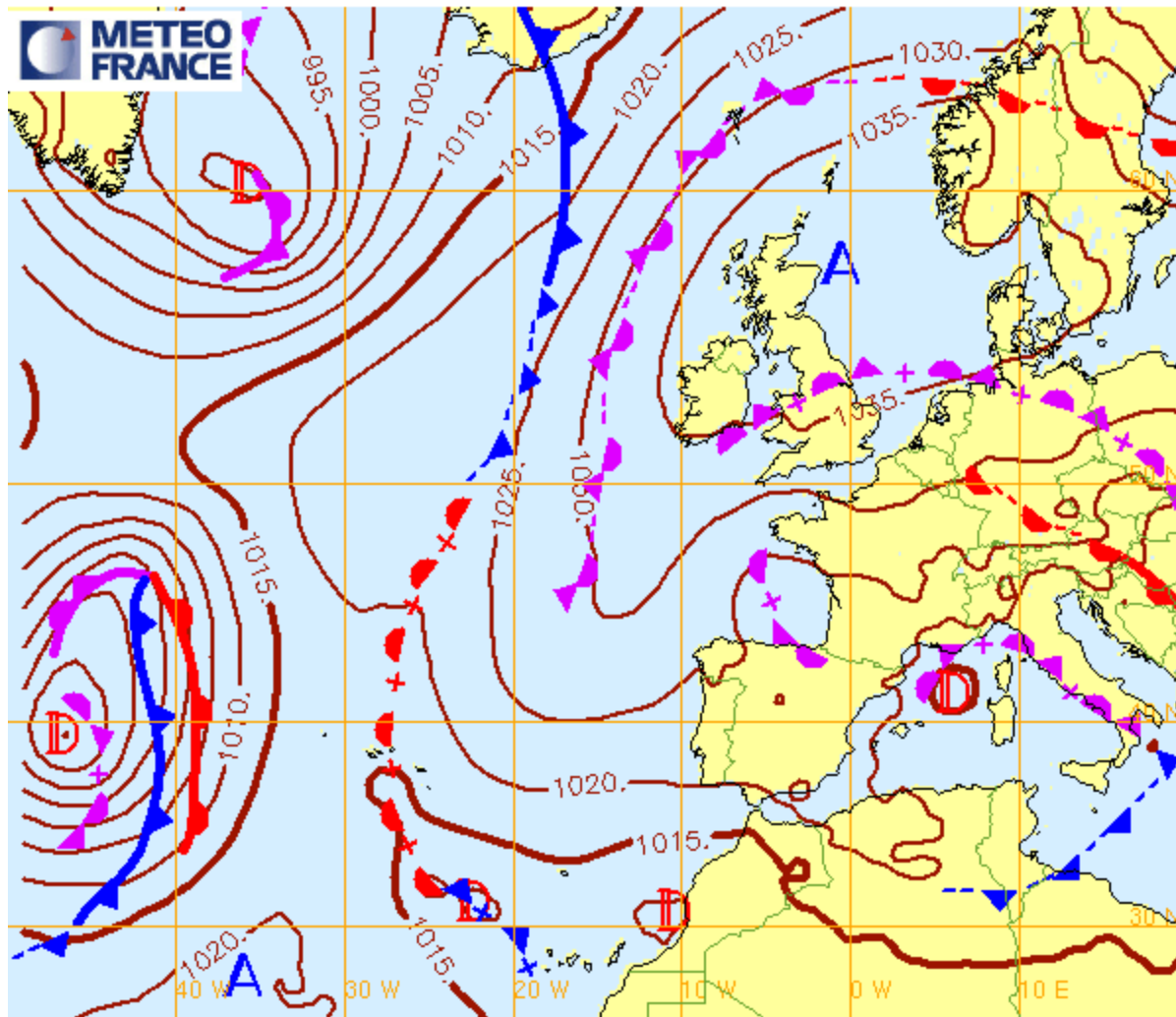


Aperçu de la semaine

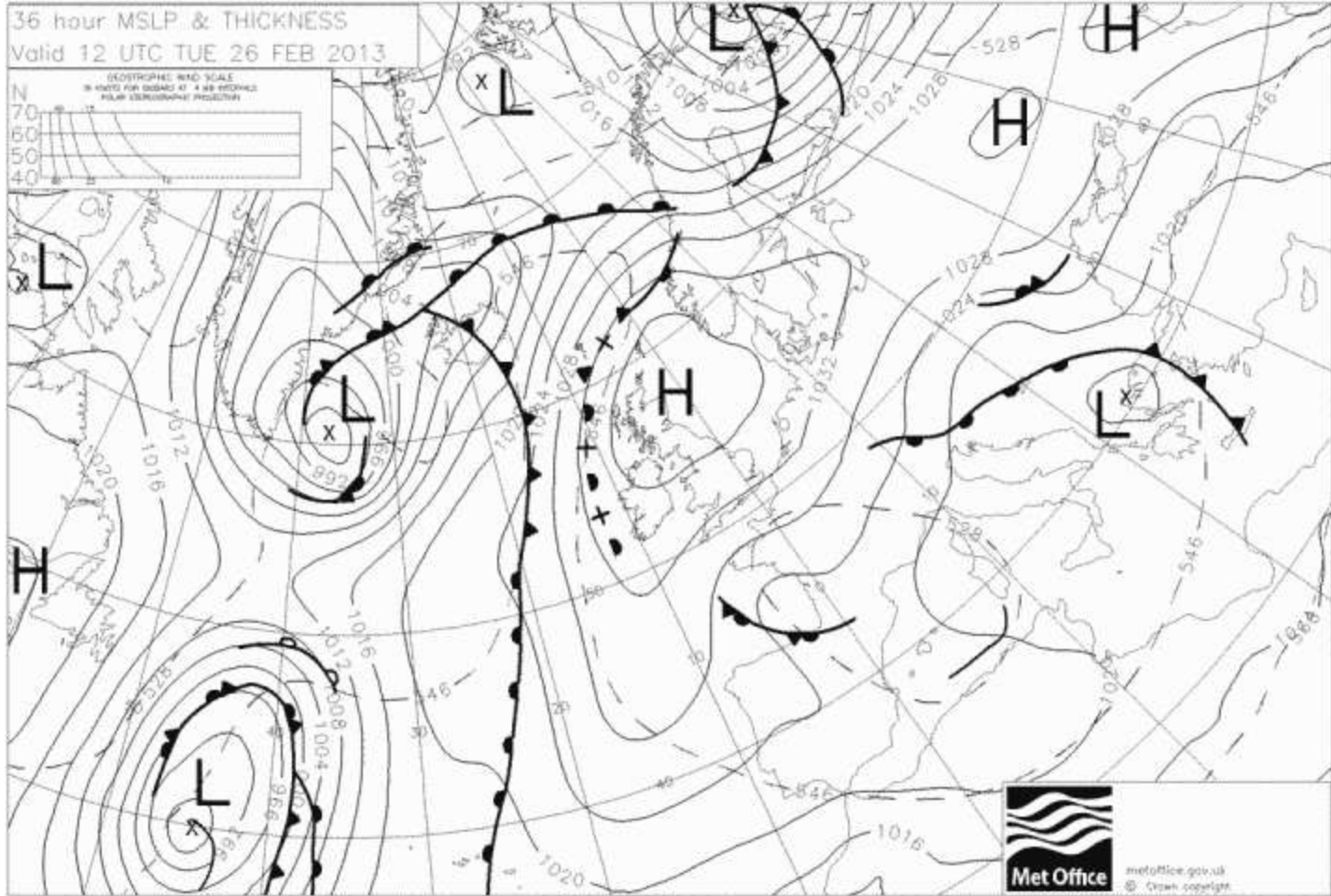
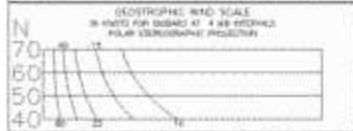
Fronts et isobares pour le 26/02/2013 00hUTC (reseau: 25/02/2013 00hUTC)



Fronts et isobares pour le 26/02/2013 12hUTC (reseau: 25/02/2013 00hUTC)



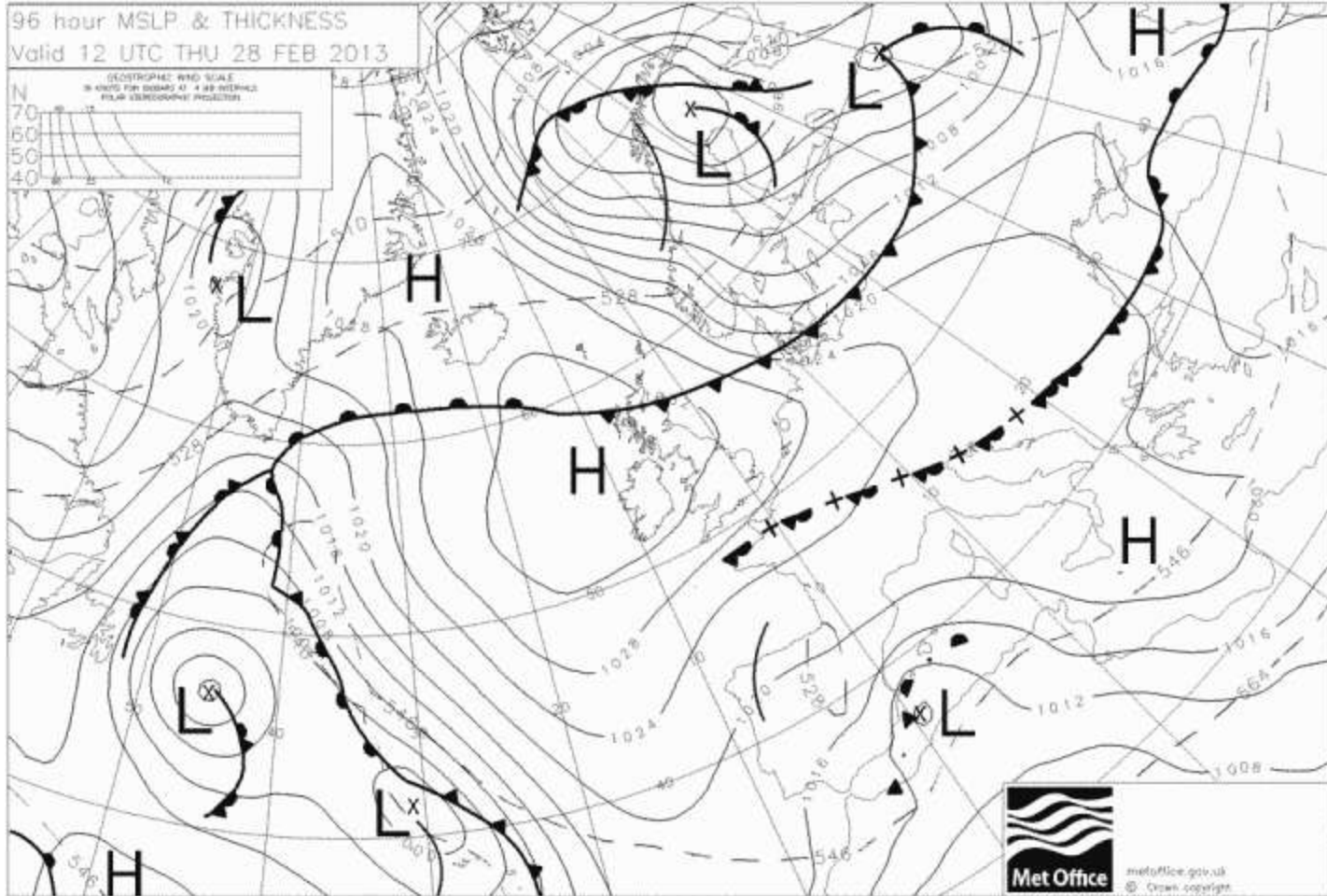
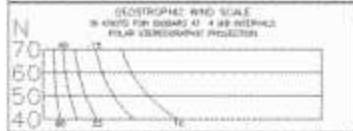
36 hour MSLP & THICKNESS
Valid 12 UTC TUE 26 FEB 2013




Met Office metoffice.gov.uk
© Crown copyright



96 hour MSLP & THICKNESS
Valid 12 UTC THU 28 FEB 2013



metoffice.gov.uk
© Crown copyright



120 hour MSLP & THICKNESS
Valid 12 UTC FRI 01 MAR 2013

