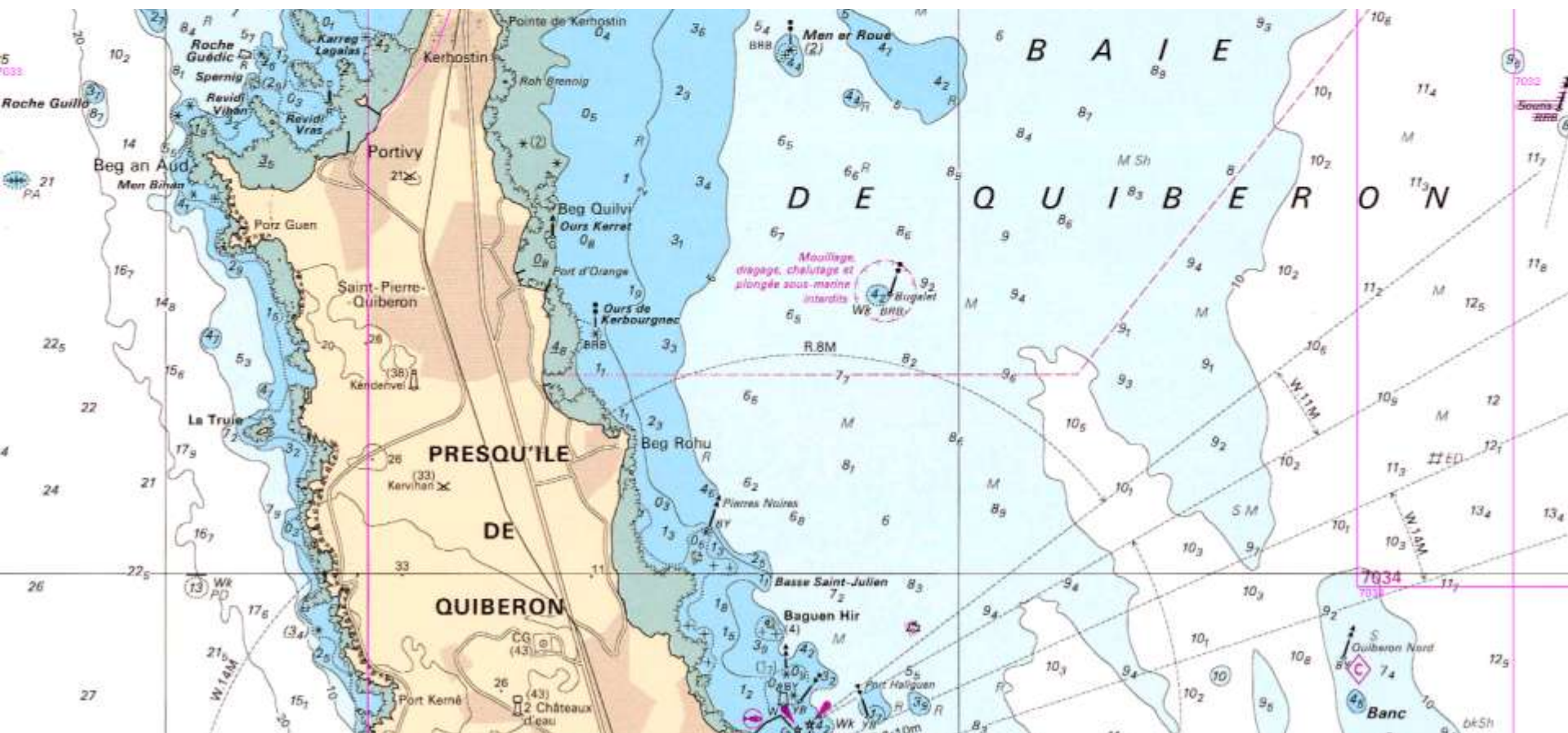


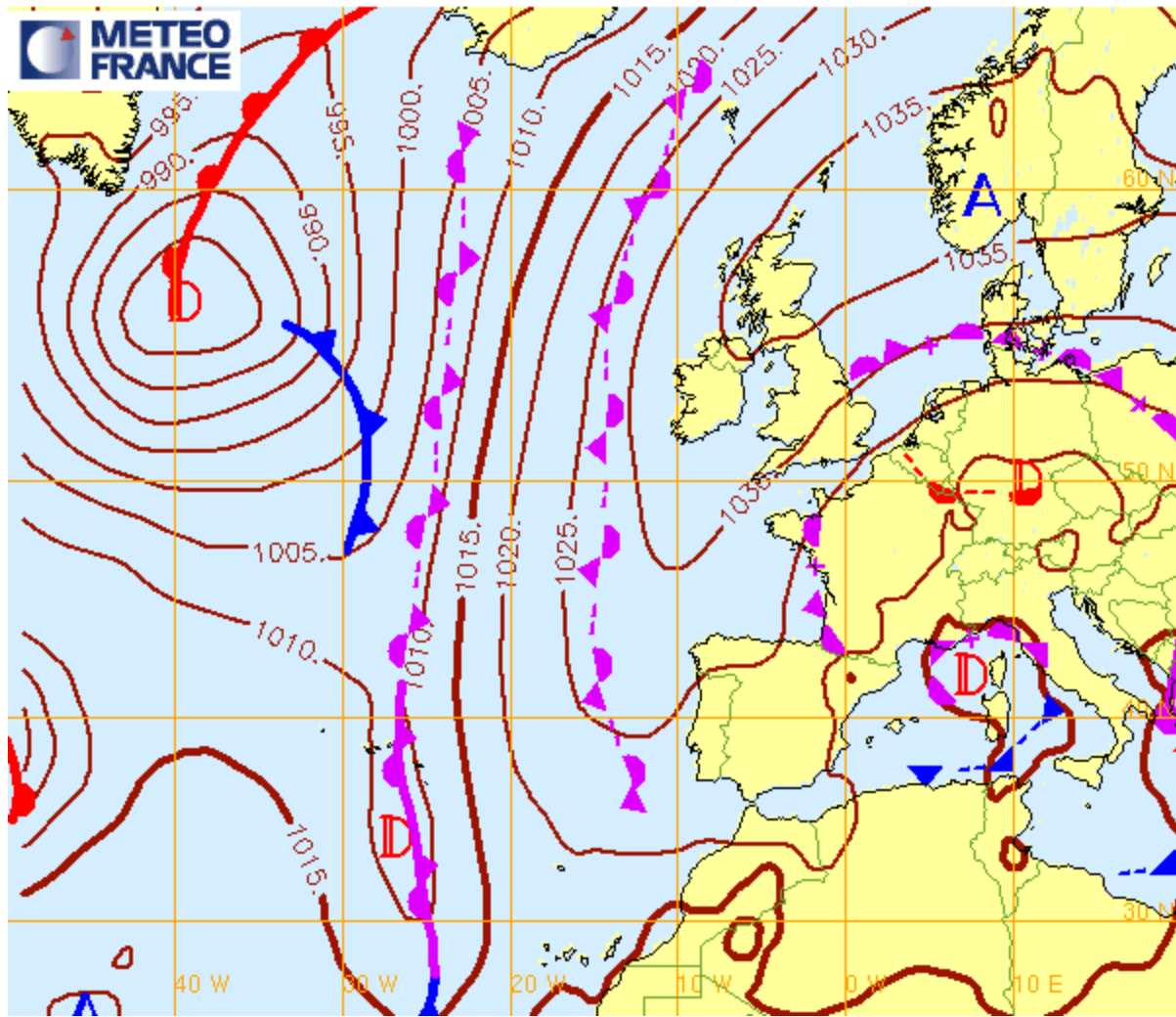


Débrief

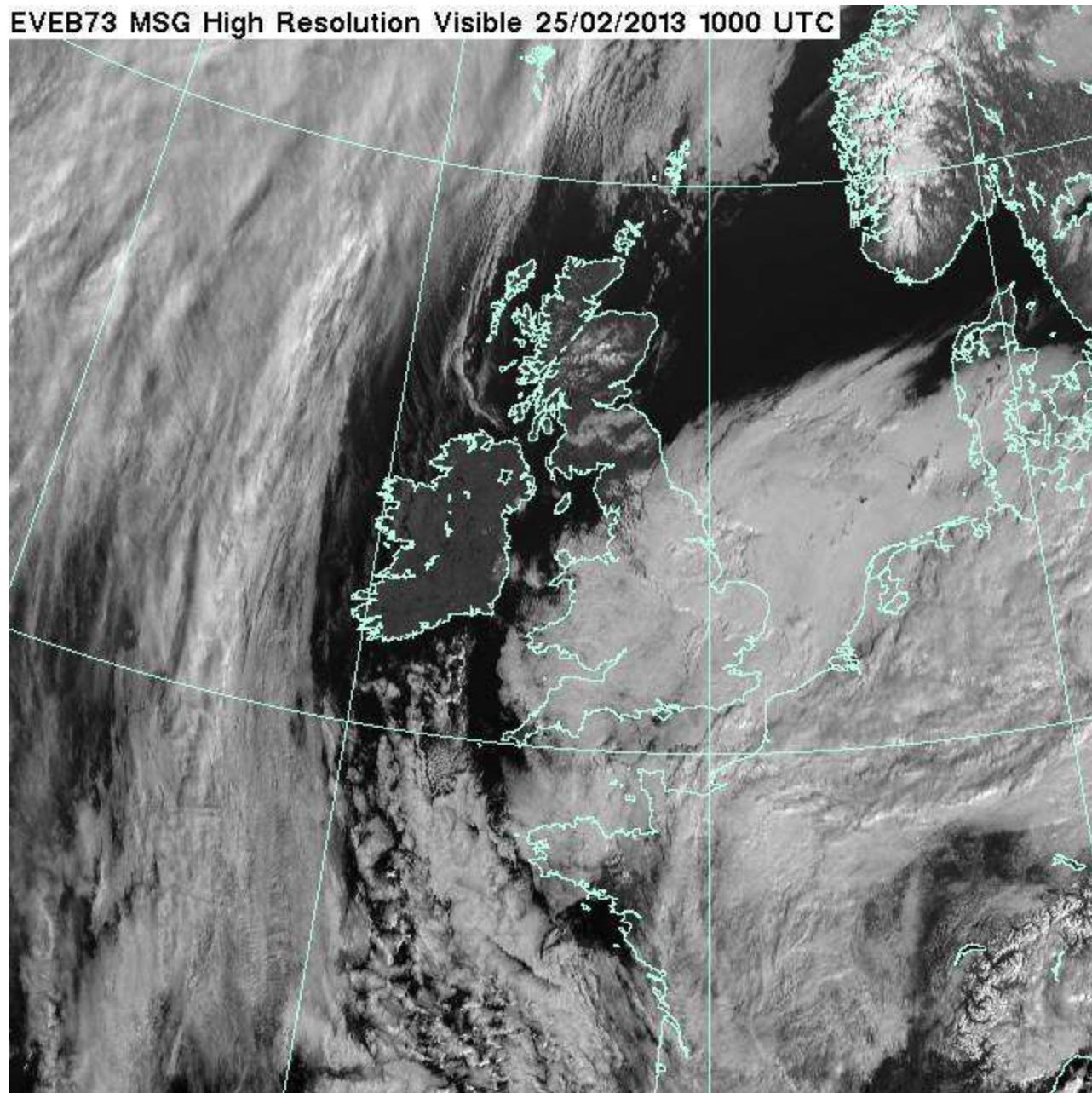
LUNDI 25 février 2013



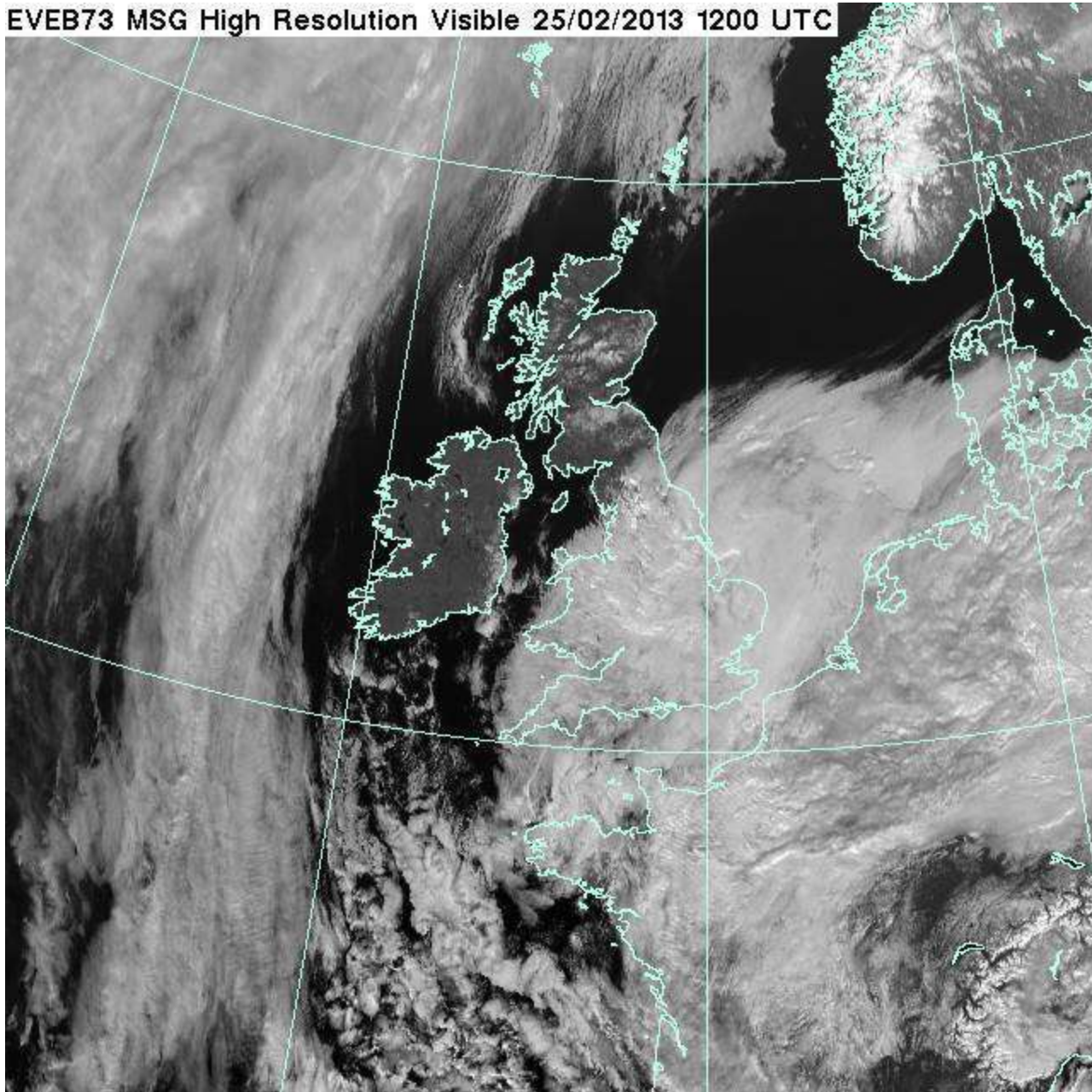
Analyse Fronts et isobares du 25/02/2013 12hUTC (reseau: 25/02/2013 12hUTC)



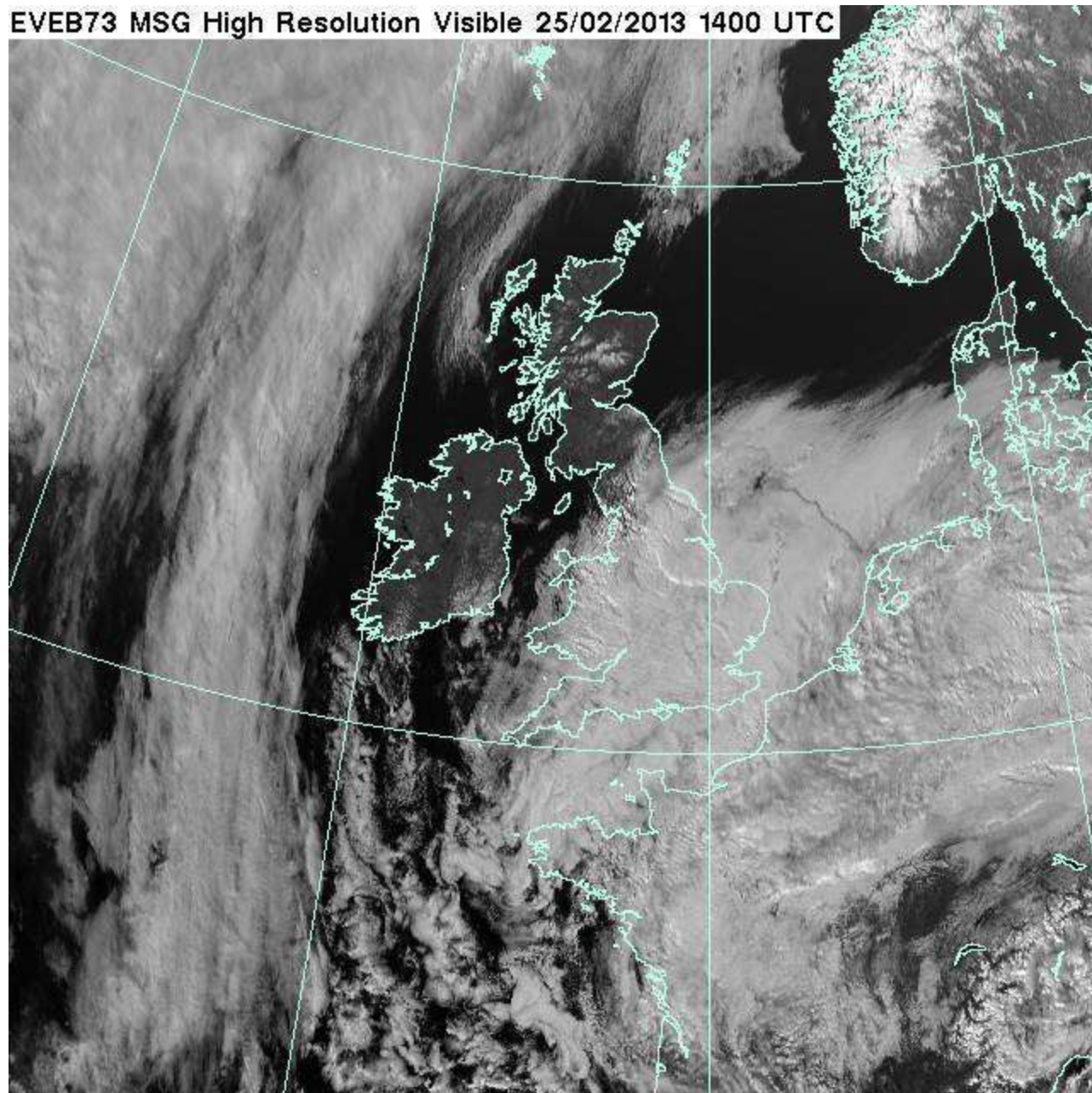
EVEB73 MSG High Resolution Visible 25/02/2013 1000 UTC



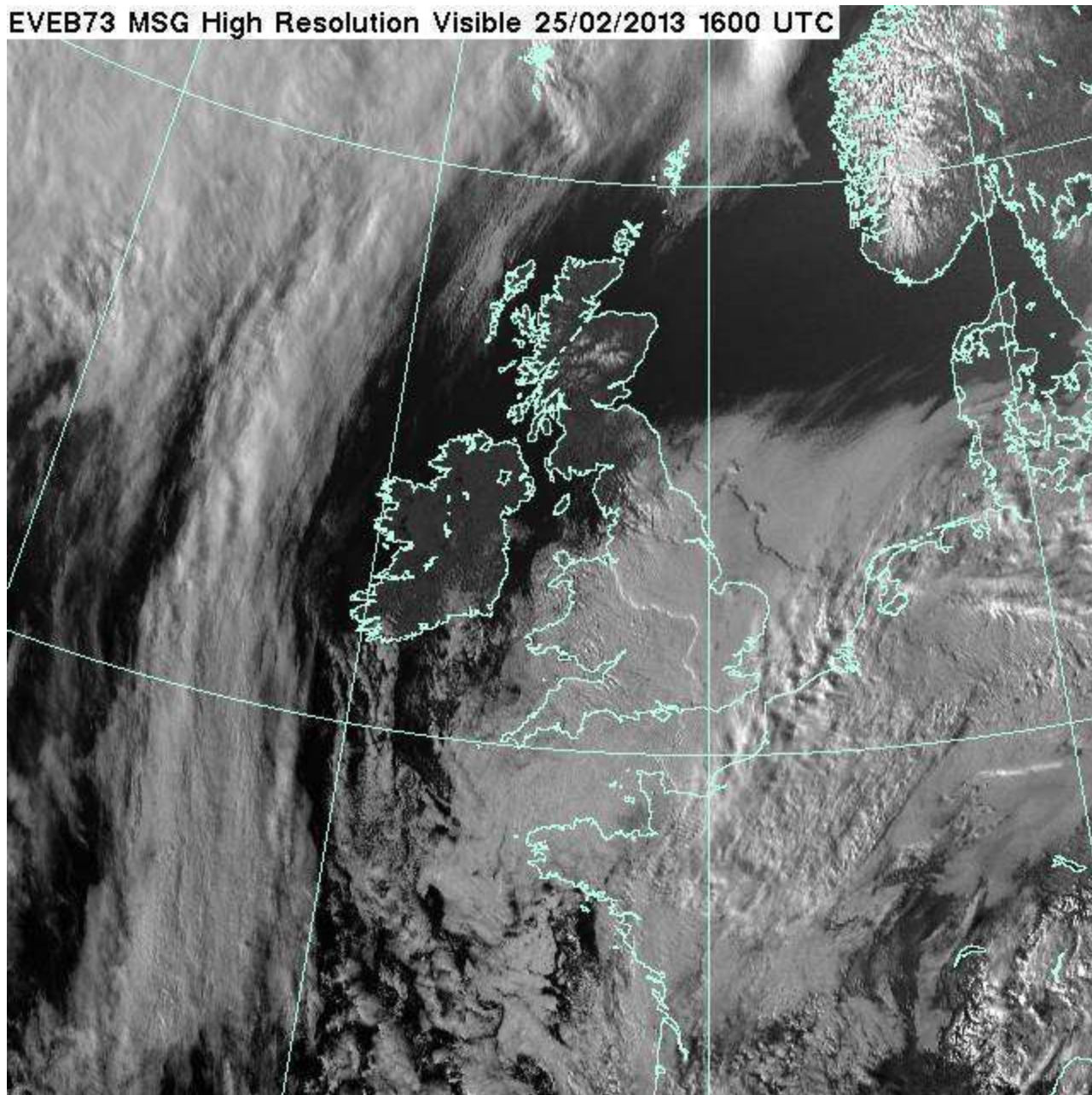
EVEB73 MSG High Resolution Visible 25/02/2013 1200 UTC



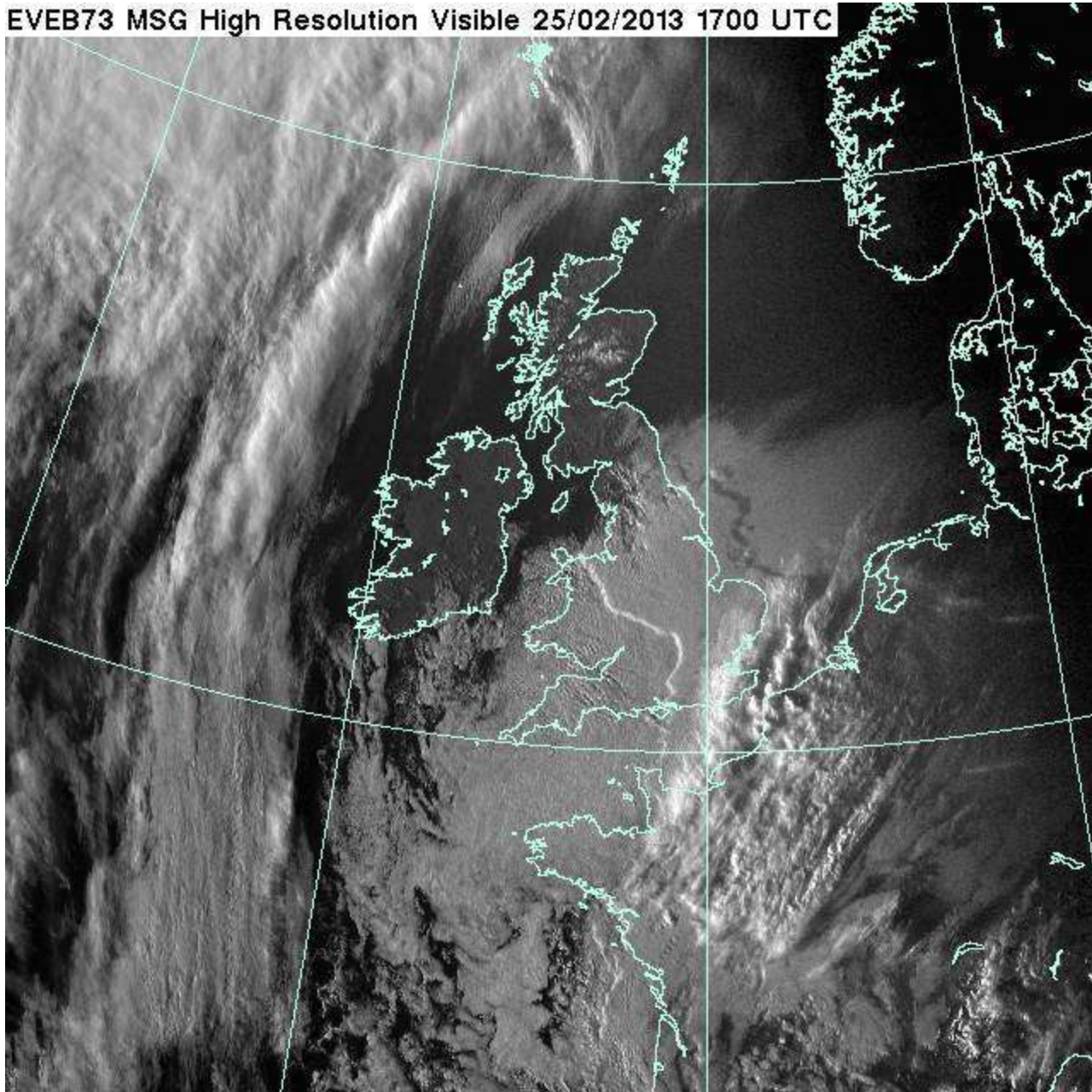
EVEB73 MSG High Resolution Visible 25/02/2013 1400 UTC



EVEB73 MSG High Resolution Visible 25/02/2013 1600 UTC



EVEB73 MSG High Resolution Visible 25/02/2013 1700 UTC

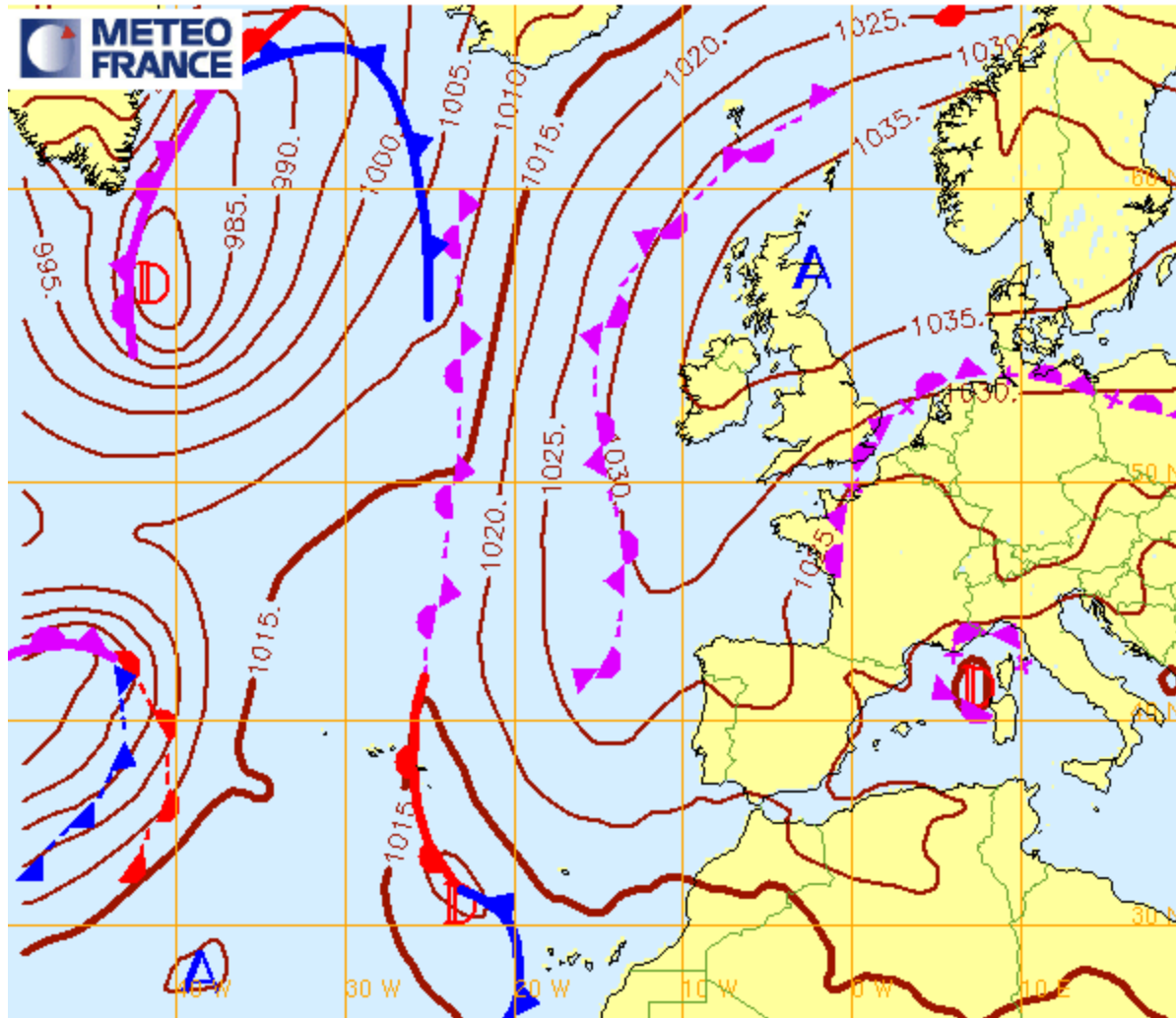


Date	Température (°C)	Température point de rosée (°C)	Pression (hPa)	Humidité (%)	Direction (°)	Force du vent (noeuds)	Vitesse Max instantanée (noeuds)
25/02/2013 16h	6,5	1,4		70	10	18	24
25/02/2013 15h54	6,5	1,2		69	10	20	27
25/02/2013 15h48	6,6	1,3		69	360	22	28
25/02/2013 15h42	6,9	1,8		70	10	22	28
25/02/2013 15h36	6,4	1,3		70	20	23	29
25/02/2013 15h30	6,2	1,1		70	20	22	29
25/02/2013 15h24	6,3	1,2		70	20	19	28
25/02/2013 15h18	6,3	1,2		70	20	18	23
25/02/2013 15h12	6,4	1,3		70	20	20	27
25/02/2013 15h06	6,4	1,1		69	10	19	27
25/02/2013 15h	6,5	1,4		70	10	20	25
25/02/2013 14h54	6,5	1,6		71	10	20	26
25/02/2013 14h48	6,6	1,5		70	10	20	26
25/02/2013 14h42	6,6	1,5		70	360	20	26
25/02/2013 14h36	6,6	1,5		70	360	20	26
25/02/2013 14h30	6,7	1,8		71	360	19	26
25/02/2013 14h24	6,5	1,4		70	350	20	25
25/02/2013 14h18	6,3	1,2		70	350	21	26
25/02/2013 14h12	6,4	1,5		71	350	22	26
25/02/2013 14h06	6,4	1,5		71	360	22	27
25/02/2013 14h	6,5	2		73	360	21	27
25/02/2013 13h54	6,1	1,6		73	360	21	27
25/02/2013 13h48	5,8	1,3		73	360	23	29
25/02/2013 13h42	5,8	1,1		72	360	24	29
25/02/2013 13h36	6	1,3		72	360	24	29
25/02/2013 13h30	5,9	1,2		72	360	22	29
25/02/2013 13h24	5,9	1,2		72	360	20	25
25/02/2013 13h18	5,7	1		72	360	21	25
25/02/2013 13h12	5,4	0,8		72	360	21	27
25/02/2013 13h06	5,3	0,7		72	360	22	26
25/02/2013 13h	5,2	0,4		71	360	22	26

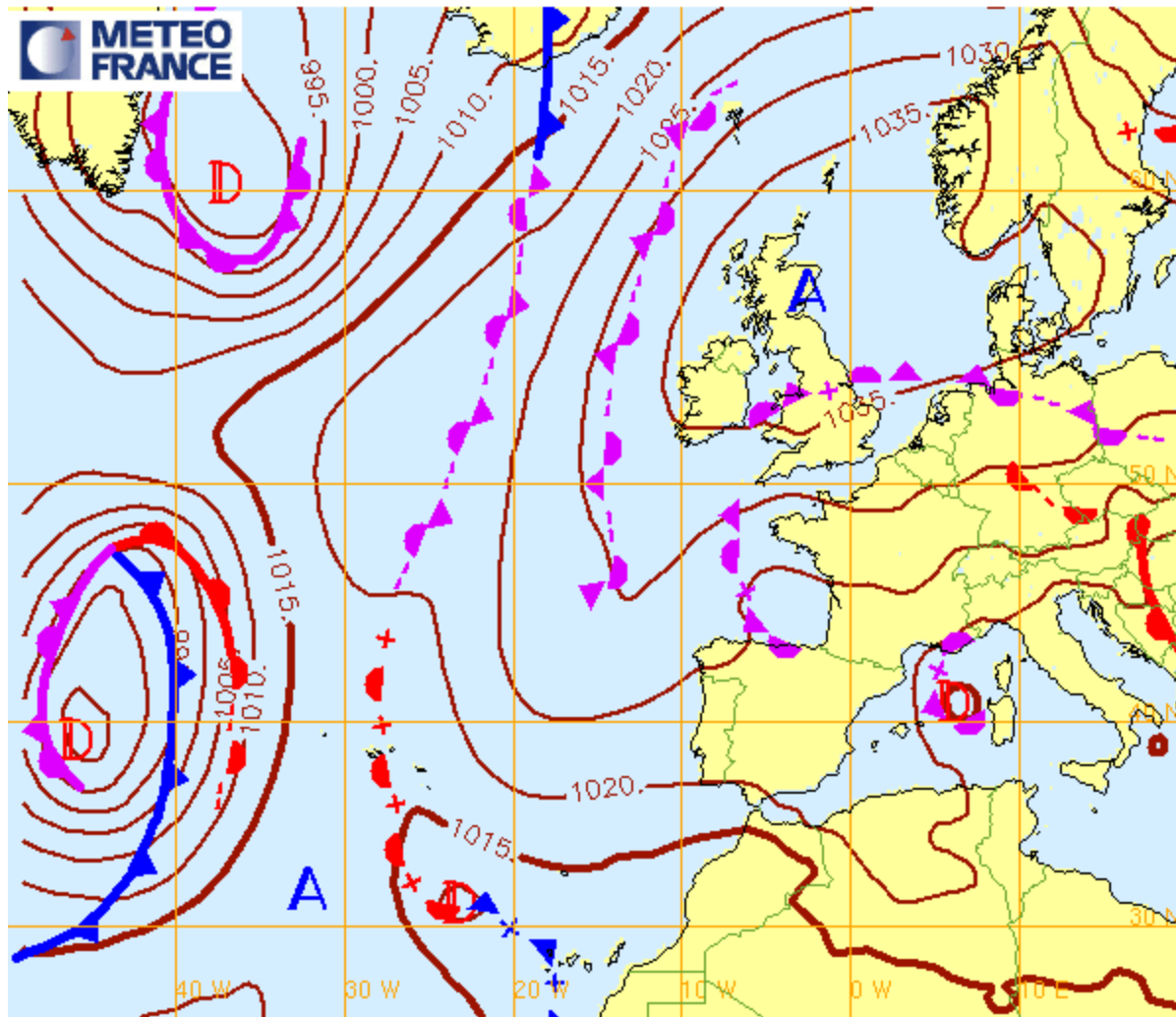


Mardi 26 février 2013

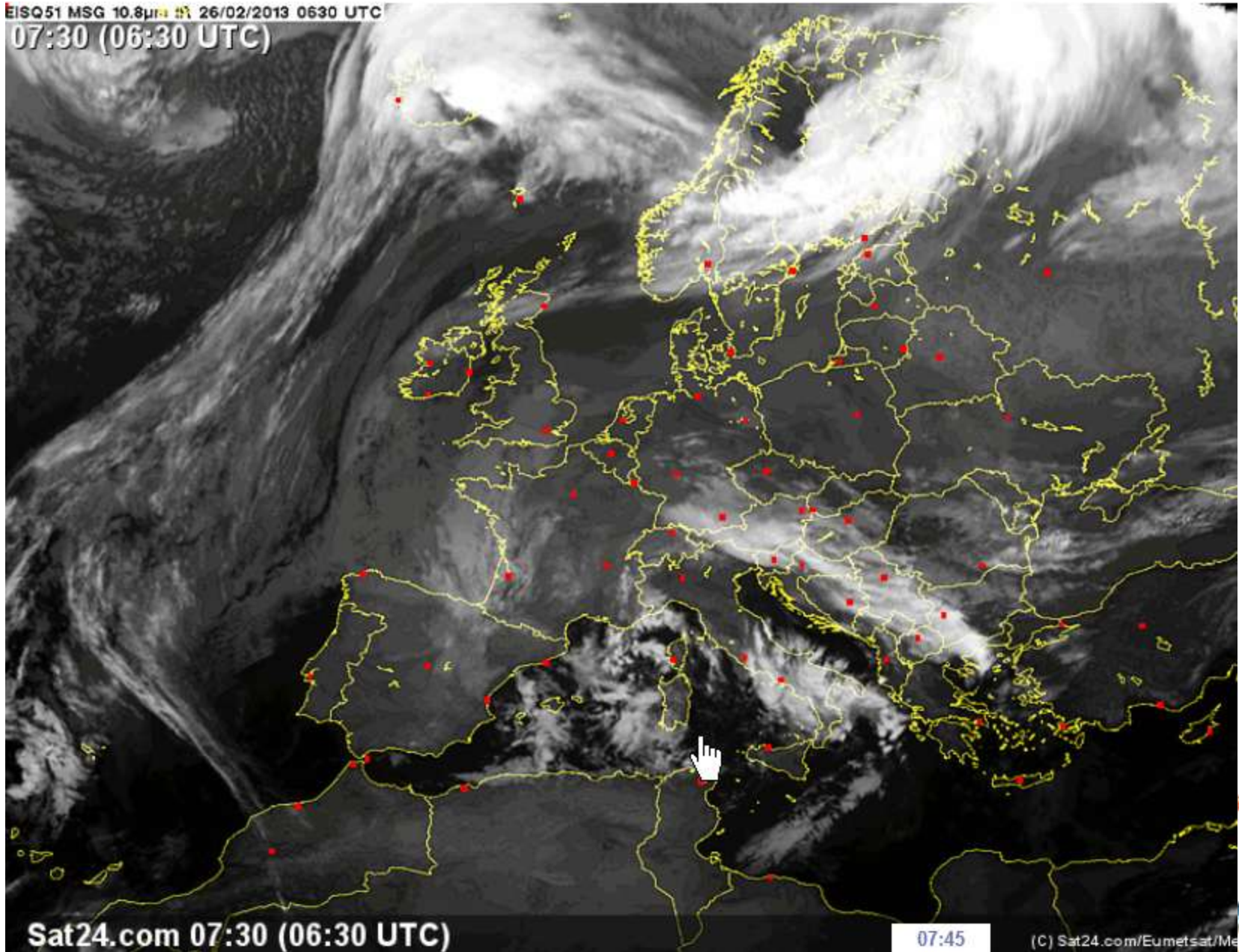
Analyse Fronts et isobares du 26/02/2013 00hUTC (reseau: 26/02/2013 00hUTC)



Fronts et isobares pour le 26/02/2013 12hUTC (reseau: 26/02/2013 00hUTC)



EISQ51 MSG 10.8µm 26/02/2013 0630 UTC
07:30 (06:30 UTC)



Sat24.com 07:30 (06:30 UTC)

07:45

(C) Sat24.com/Eumetsat/Me

ionale

Nautiques

Scénario(s) prévu(s) pour MARDI 26 février 2013

Ciel: nuageux avec quelques averses ce matin.

Vent: 16 à 22 nœuds Nord virant Nord Est-ce matin,
puis Est Nord Est cet aprem

Mer: peu agitée à agitée

Températures : mini 3°/maxi 7 ° **Température de l'eau :** 10°

Courant: BM 11H21 - PM 17H18 **COEF 96**

Soleil : Lever 7H53 - Coucher 18H45



MARDI 26 Février 2013

