

# Dimanche 19 mai 2013

## Front occlus

OBS en baie de Quiberon:

Le matin: couvert sans pluie, NO (~320), 12-16nds conforme aux prévis des modèles

L'aprem: de grosses masses faiblement pluvieuses (pluie fine continue) envahissent le ciel comme prévu (descente du front occlus par le NE). Les modèles annoncent un NO à ONO (280-310) de 12 à 20nds. Fortes différences surtout en intensité suivant les modèles.

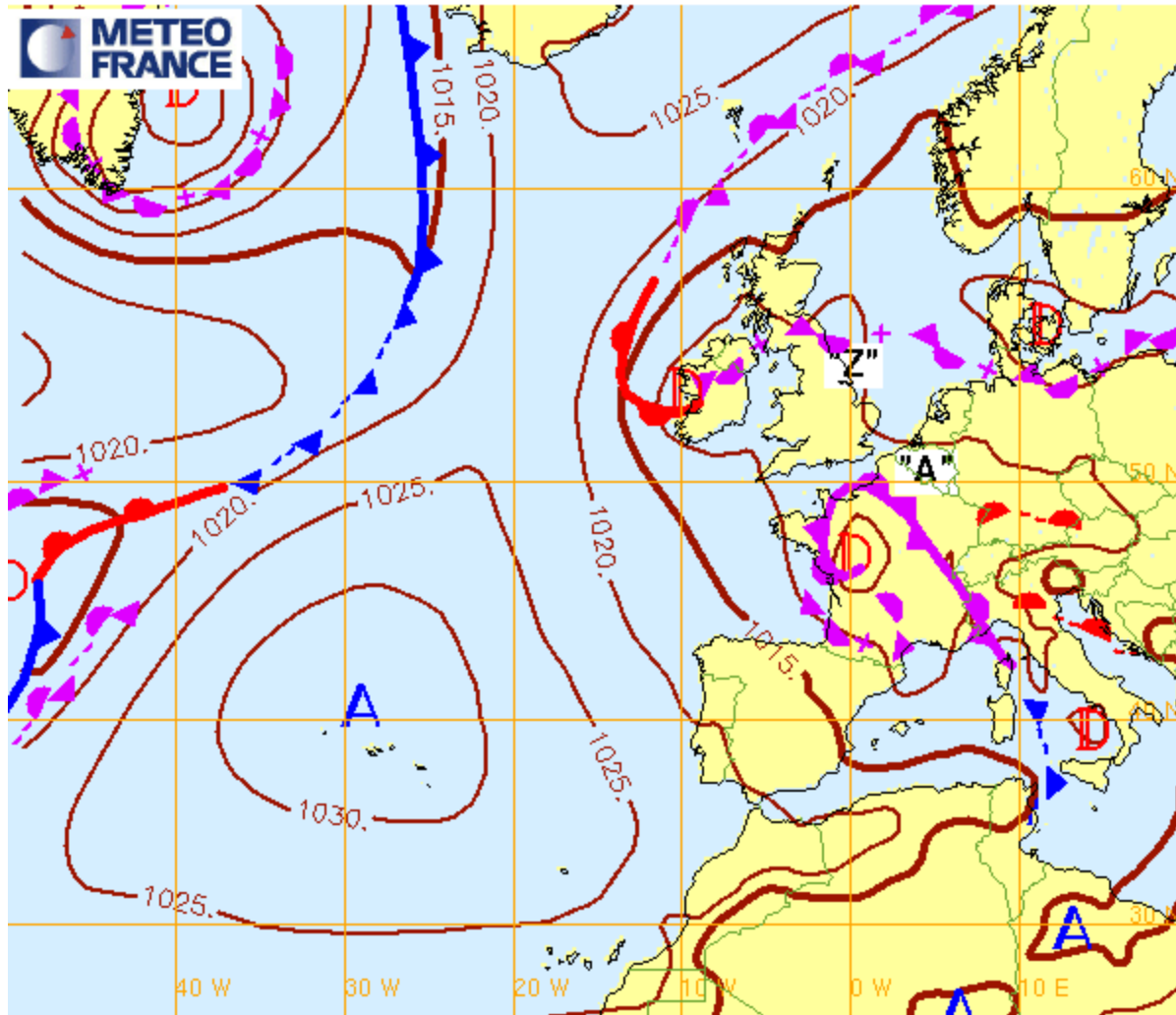
Vers 13H30 début d'une grosse masse pluvieuse.

Vers 14H00-14H30 **sous la pluie fine, le vent mollit franchement et prend plus de 60° de droite: 6nds au 030°. Il tarde à revenir à ses valeurs d'origine: plus d'1H30.** Il y revient progressivement.

Vers 16H -17H, le vent est revenu au 320-330 pour 13-16nds.

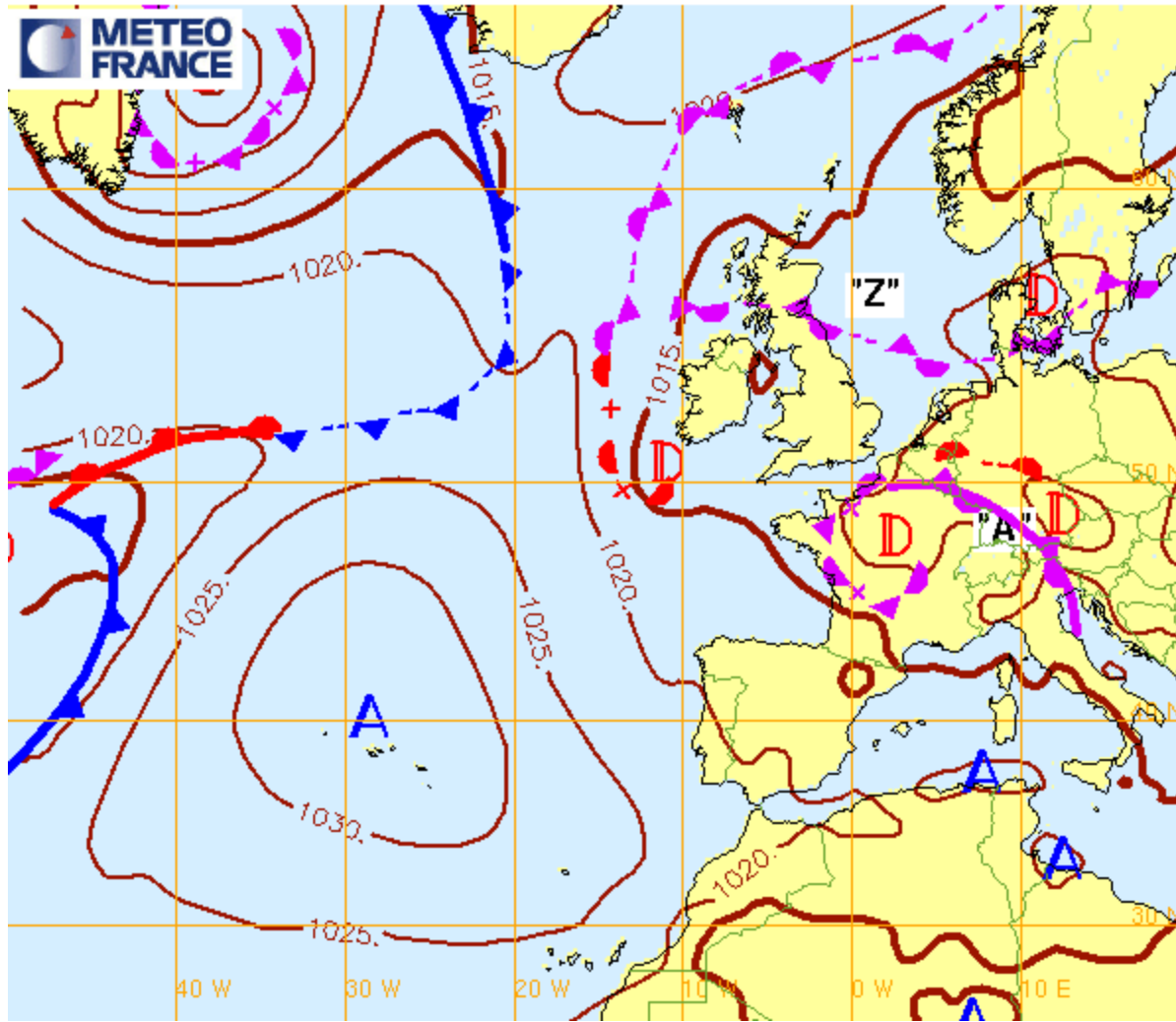
# DIMACHE 19 MAI 2H LOC

Analyse Fronts et isobares du 19/05/2013 00hUTC (reseau: 19/05/2013 00hUTC)



# DIMANCHE 19 MAI 14H LOC

Fronts et isobares pour le 19/05/2013 12hUTC (reseau: 19/05/2013 00hUTC)



10H20 LOC



# 12H LOC

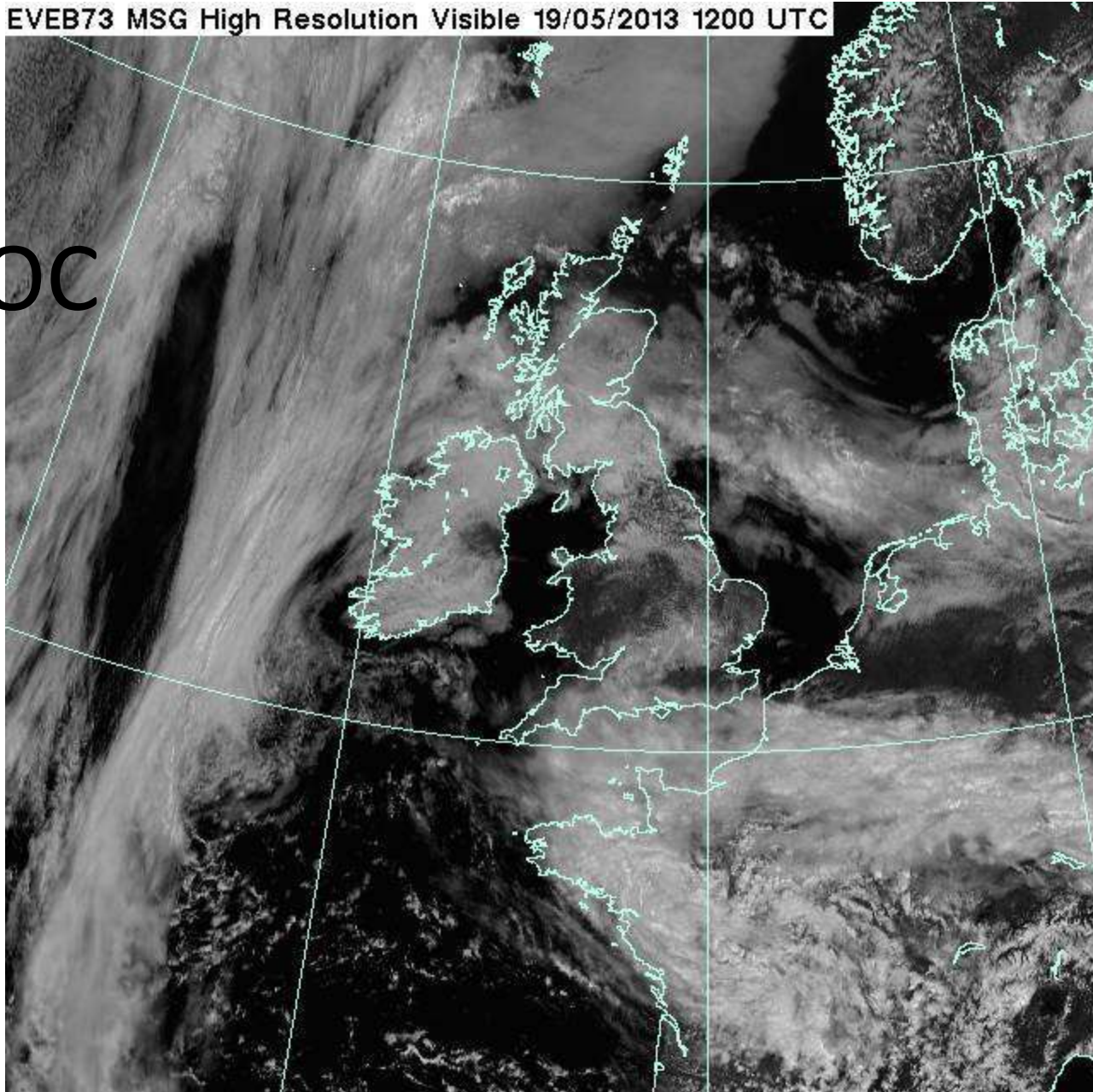




14H45 LOC



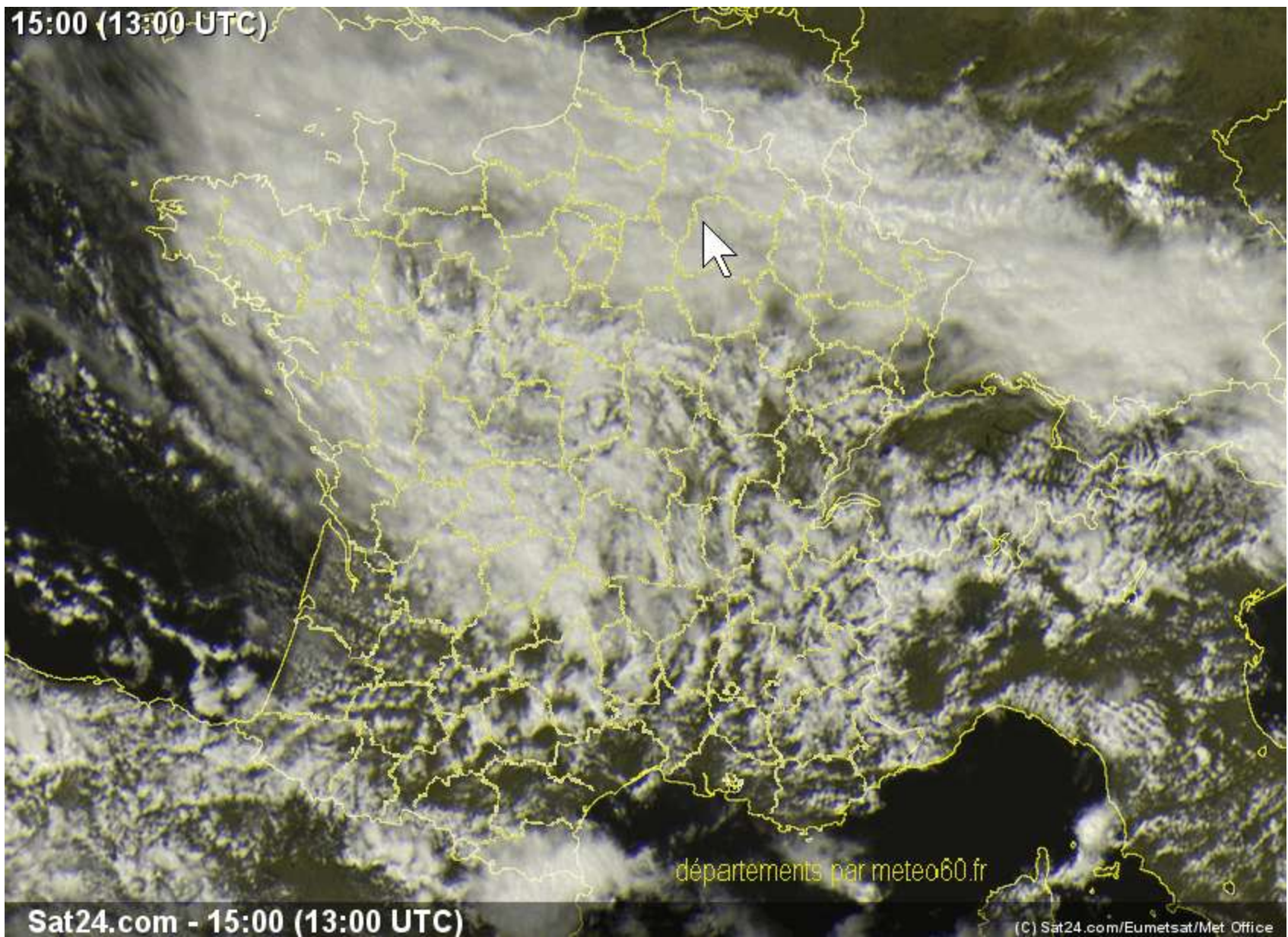
EVEB73 MSG High Resolution Visible 19/05/2013 1200 UTC



14H LOC



15:00 (13:00 UTC)



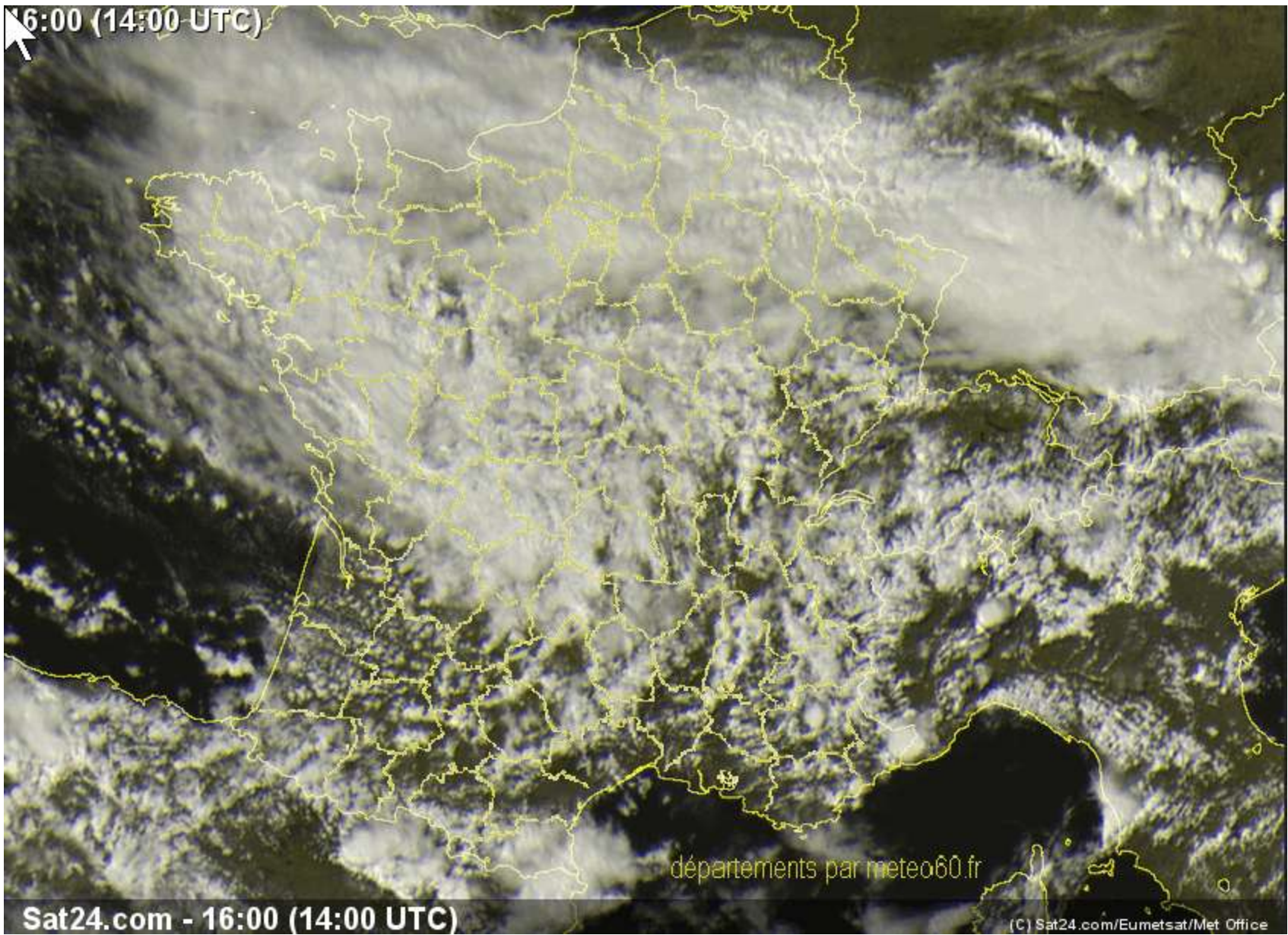
départements par meteo60.fr

Sat24.com - 15:00 (13:00 UTC)

(C) Sat24.com/Eumetsat/Met Office



16:00 (14:00 UTC)

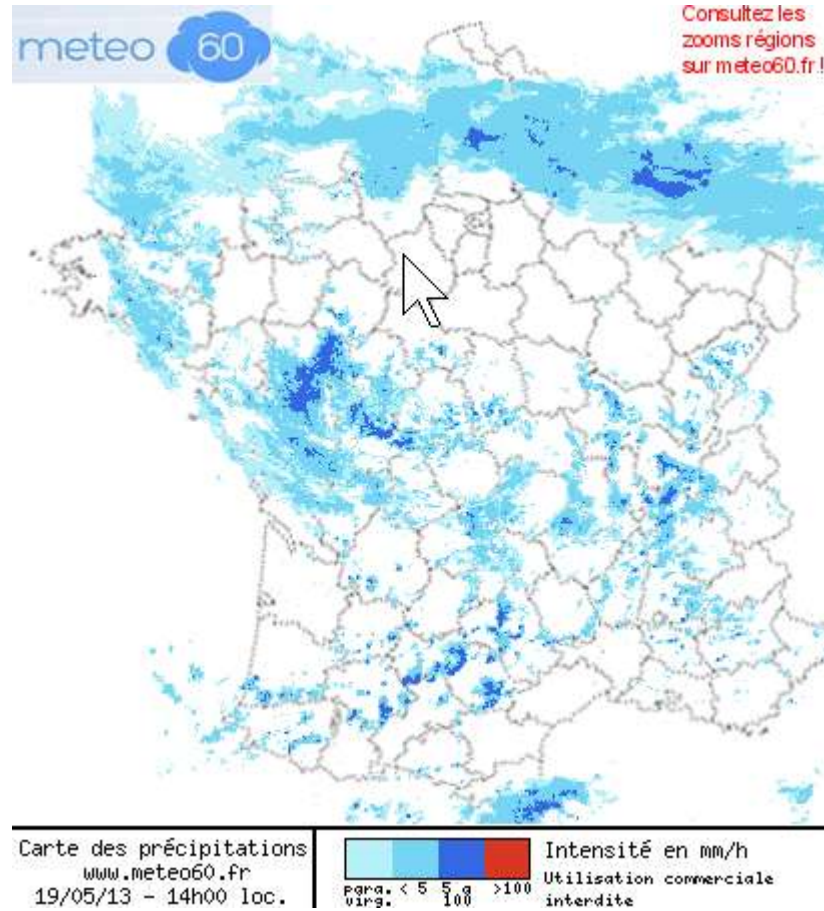


départements par meteo60.fr

Sat24.com - 16:00 (14:00 UTC)

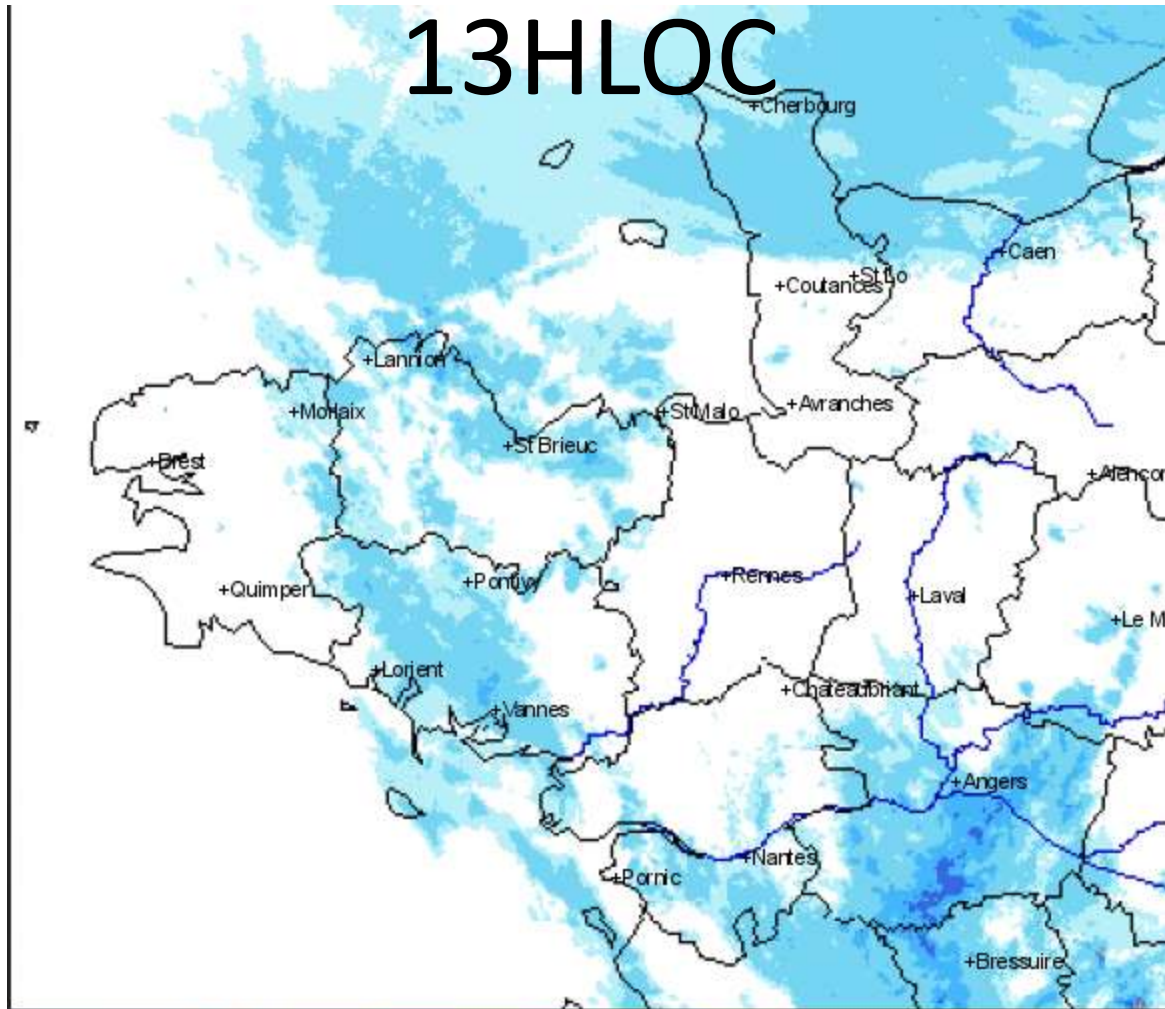
(C) Sat24.com/Eumetsat/Met Office

# 14HLOC





# 13HLOC



meteo 60

para/nirg. < 5 5 a 10 10 a 40 40 a 150 > 150  
Le 19/05/13 a 13h00 loc. Intensité en mm/h

Carte des précipitations

[www.meteo60.fr](http://www.meteo60.fr)

Ne pas utiliser pour la protection des biens et des personnes





# 13H30 LOC

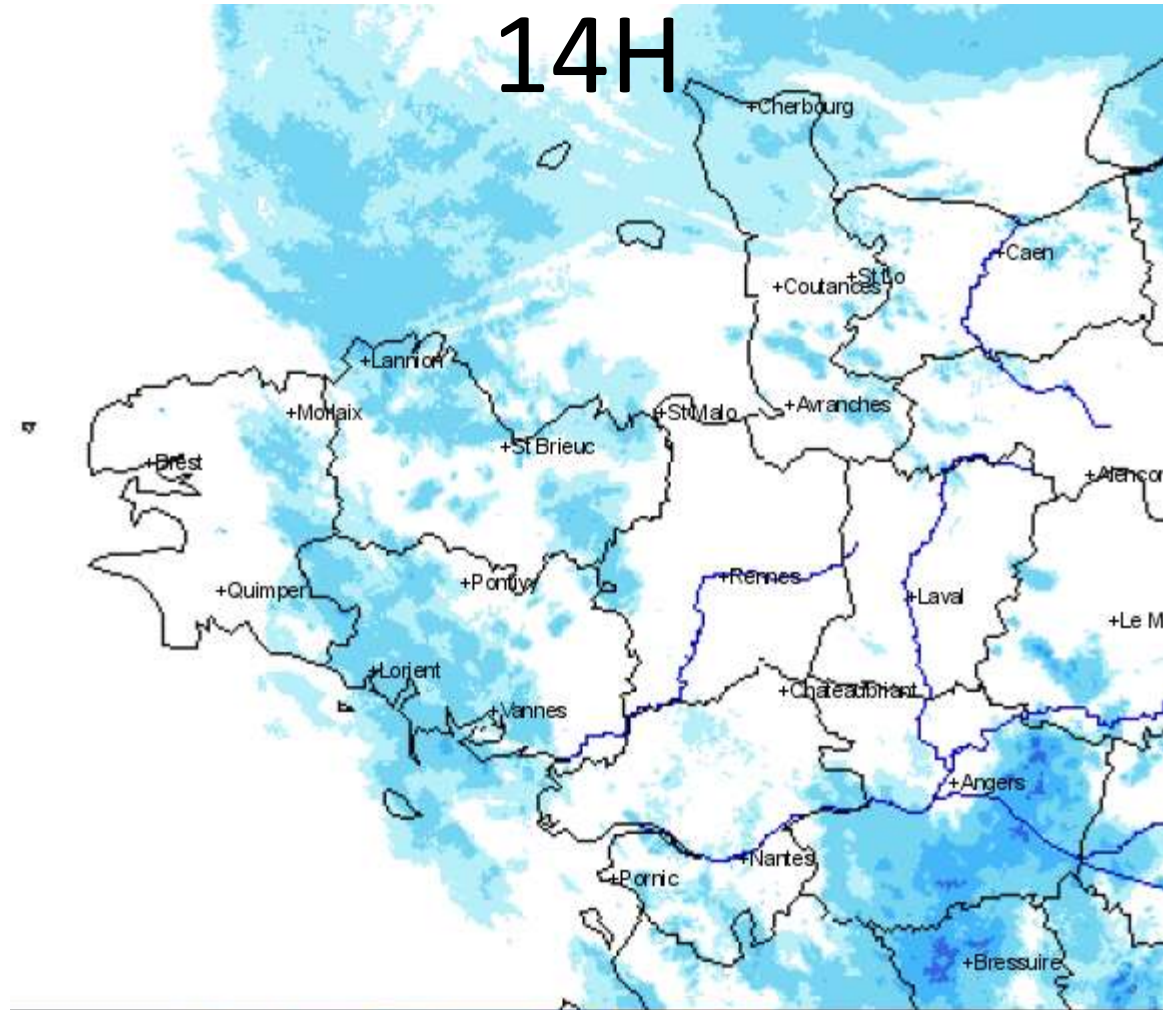


Carte des précipitations

[www.meteo60.fr](http://www.meteo60.fr)

ne pas utiliser pour la protection des biens et des personnes

# 14H

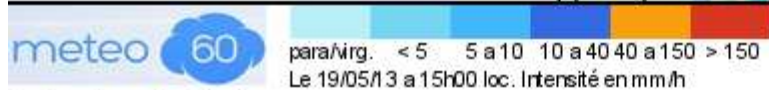
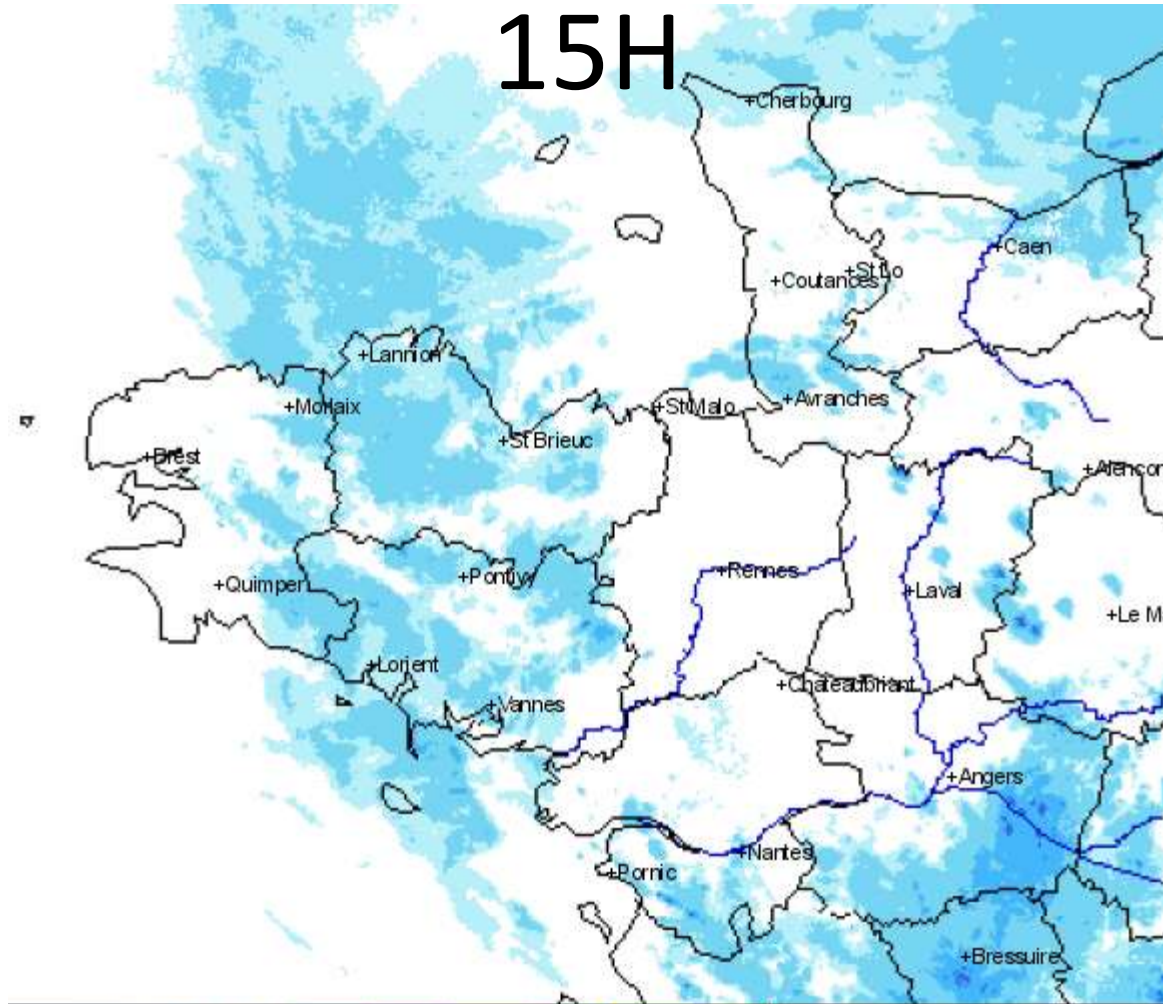


Carte des précipitations

[www.meteo60.fr](http://www.meteo60.fr)

Ne pas utiliser pour la protection des biens et des personnes

# 15H



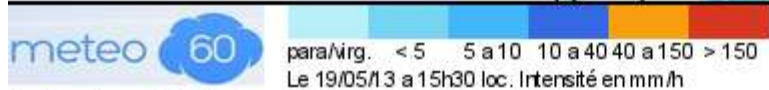
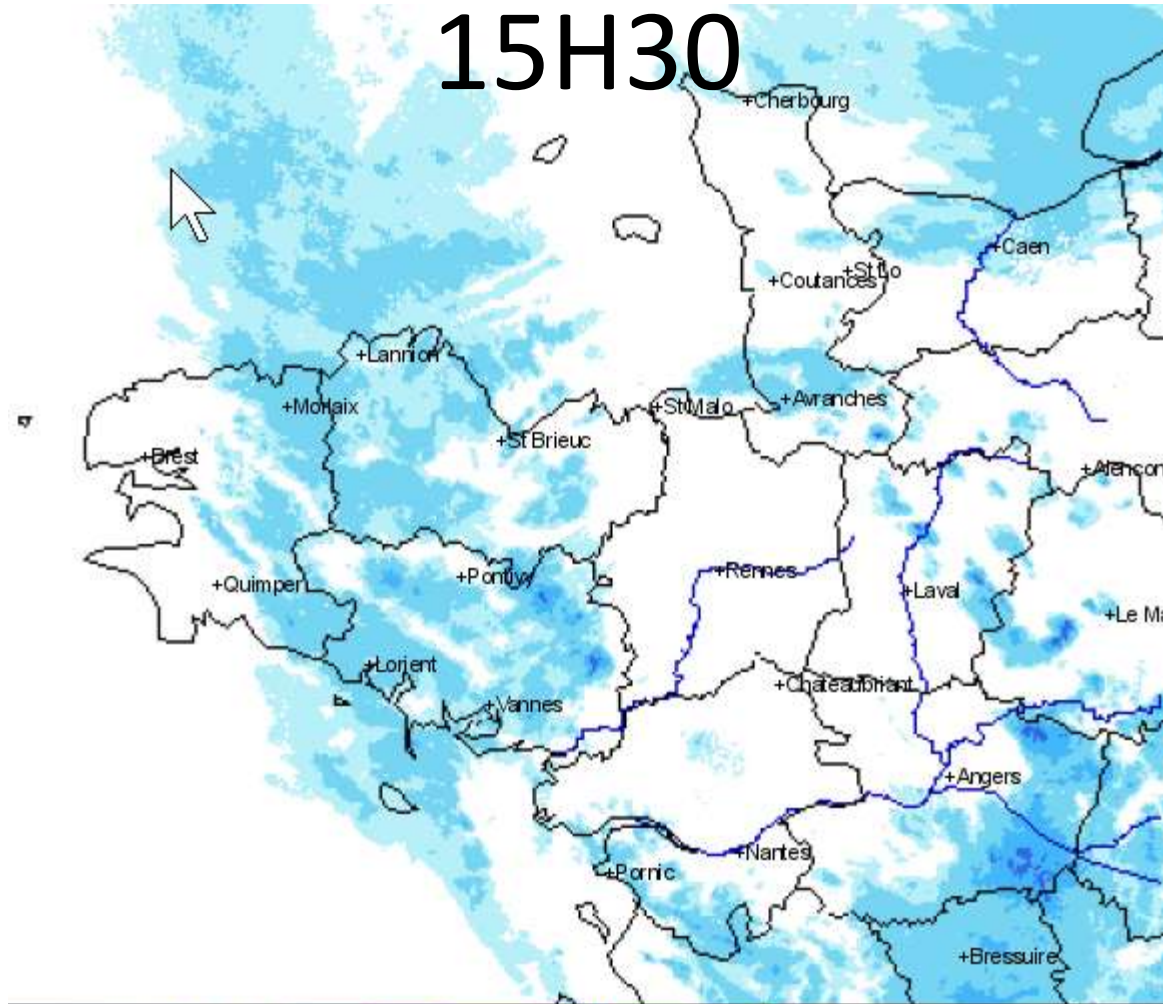
Carte des précipitations

[www.meteo60.fr](http://www.meteo60.fr)

Ne pas utiliser pour la protection des biens et des personnes



# 15H30

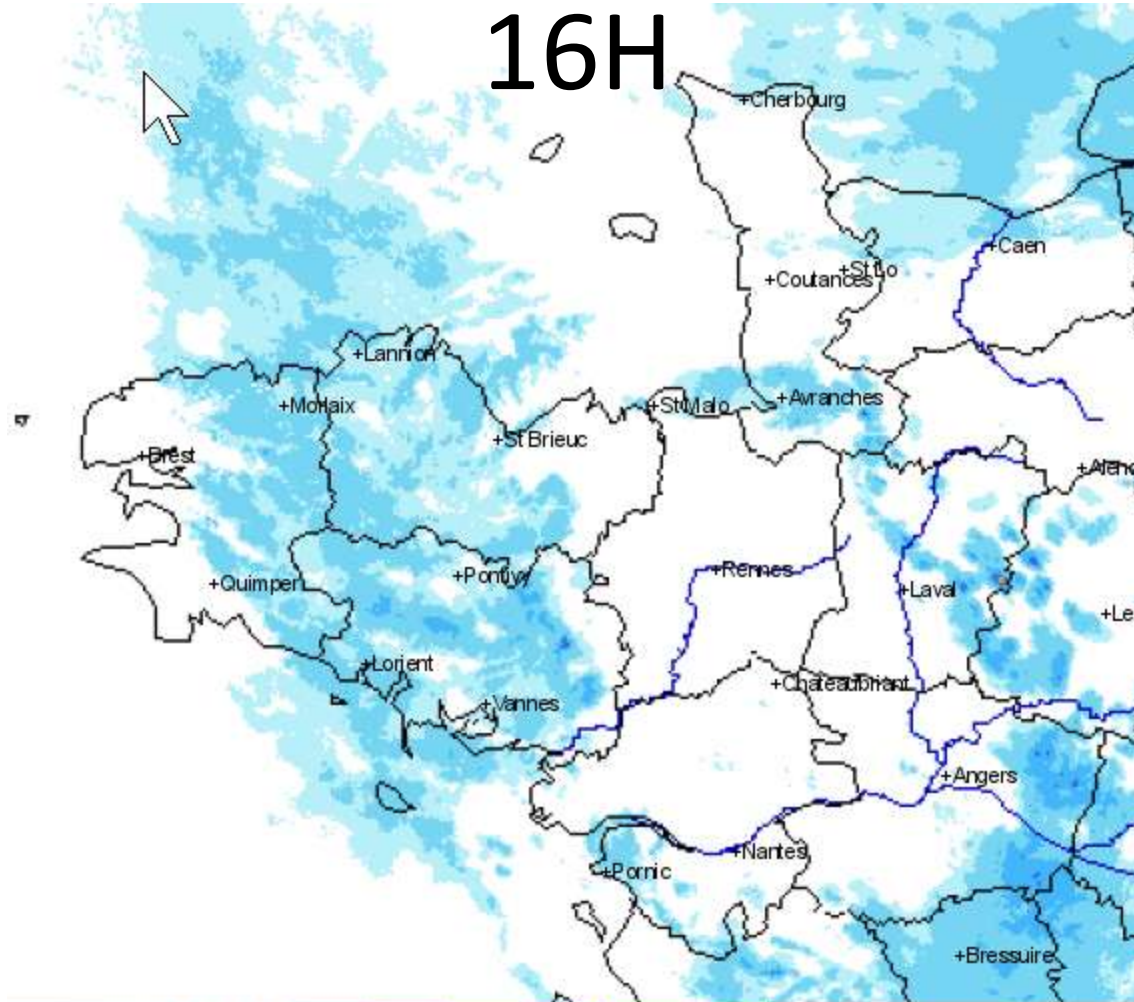


Carte des précipitations

[www.meteo60.fr](http://www.meteo60.fr)

Ne pas utiliser pour la protection des biens et des personnes

# 16H

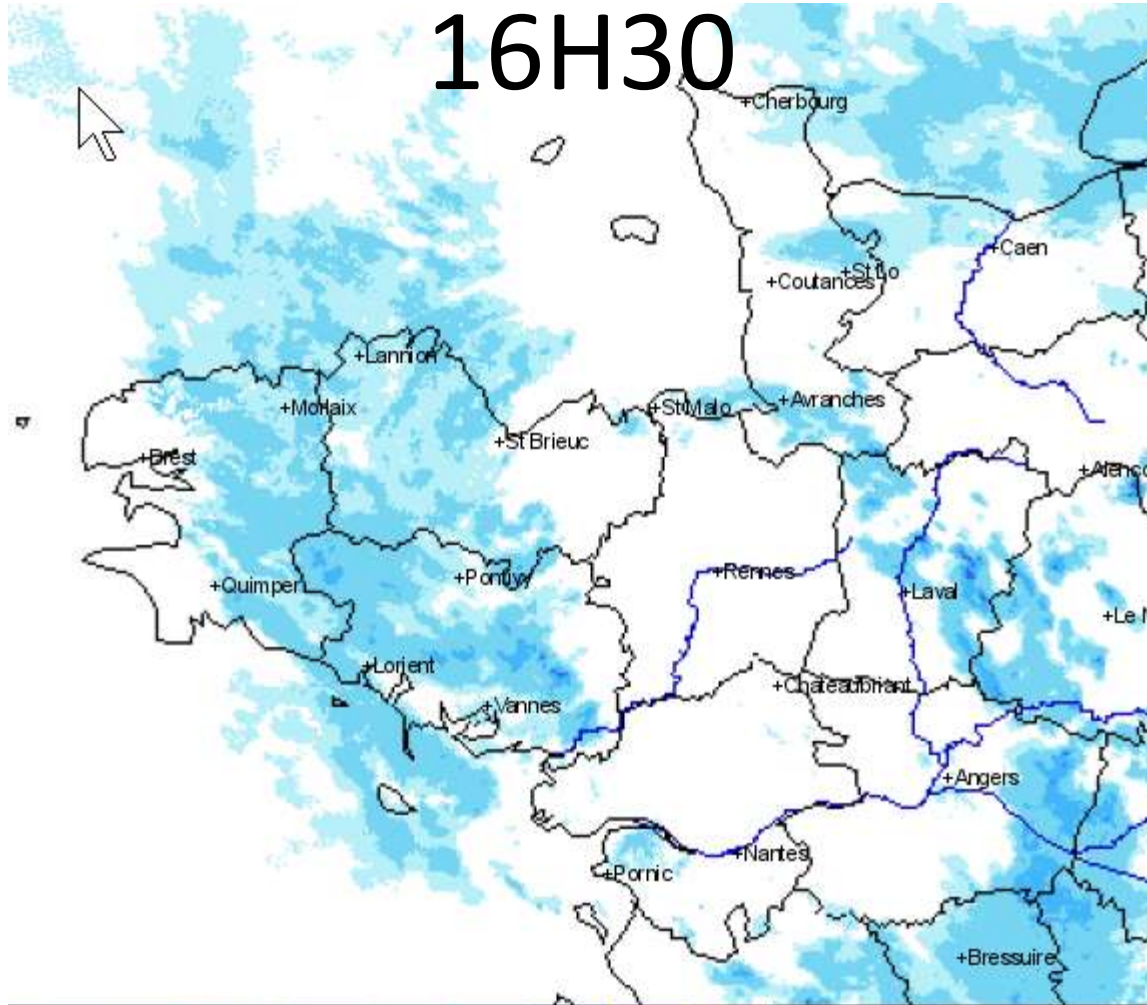


Carte des précipitations

[www.meteo60.fr](http://www.meteo60.fr)

Ne pas utiliser pour la protection des biens et des personnes

# 16H30



meteo 60

para/nrg. < 5 5 a 10 10 a 40 40 a 150 > 150  
Le 19/05/13 a 16h30 loc. Intensité en mm/h

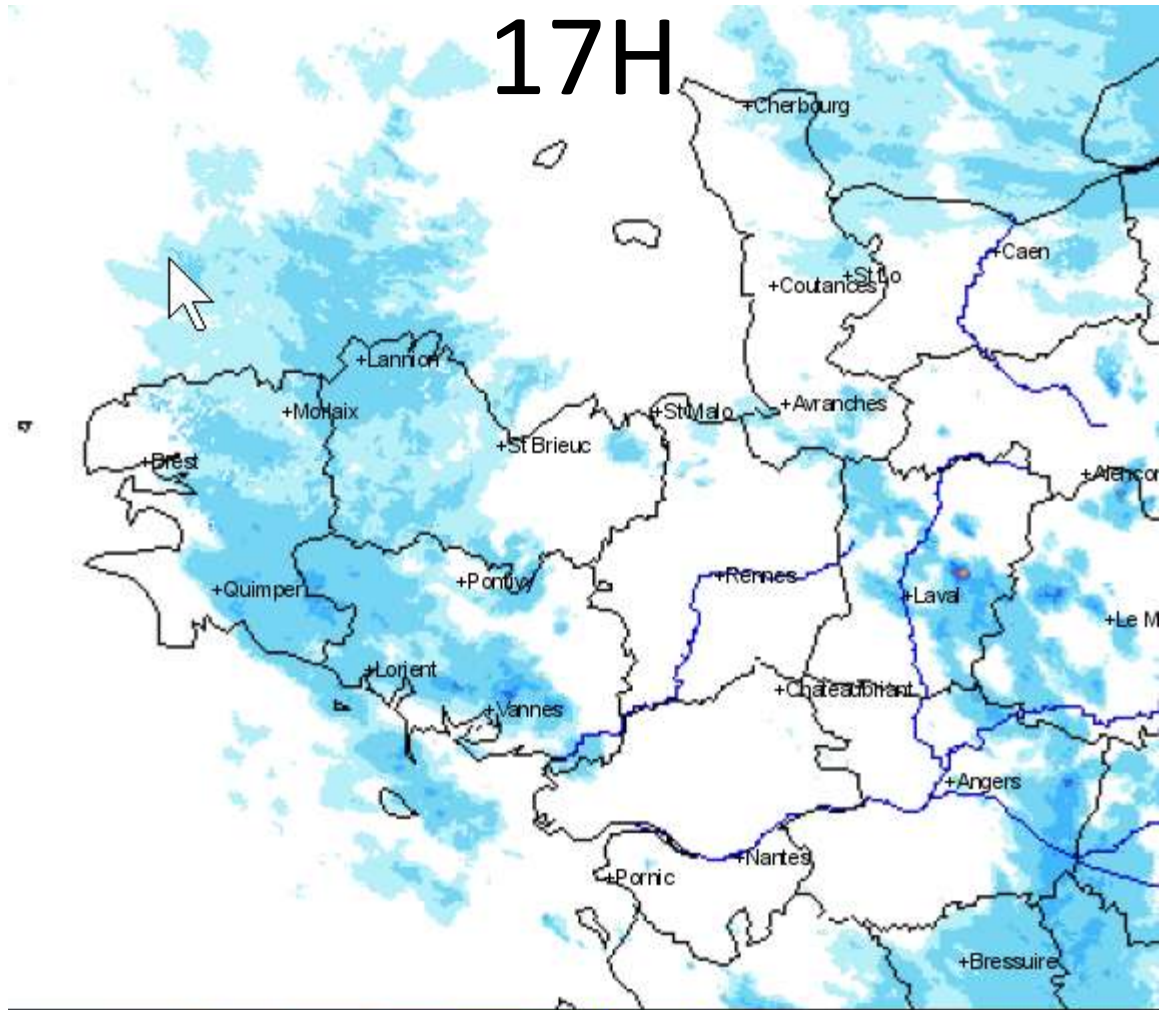
Carte des précipitations

[www.meteo60.fr](http://www.meteo60.fr)

Ne pas utiliser pour la protection des biens et des personnes



# 17H



meteo 60

para/irrg. < 5 5 a 10 10 a 40 40 a 150 > 150  
Le 19/05/13 a 17h00 loc. Intensité en mm/h

Carte des précipitations

[www.meteo60.fr](http://www.meteo60.fr)

Ne pas utiliser pour la protection des biens et des personnes



# 12TU

