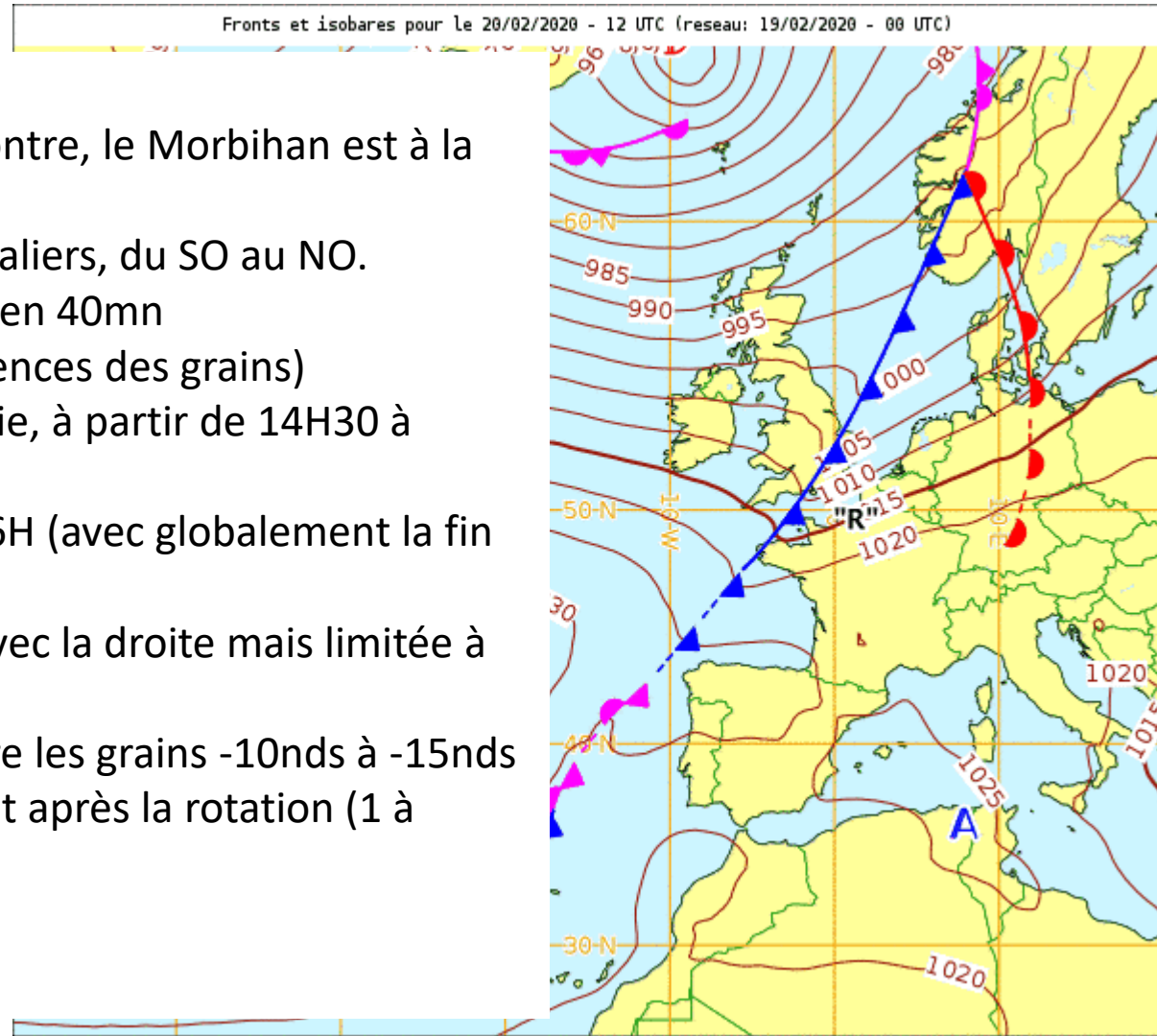


JEUDI 20 FEVRIER- Passage d'un front froid vers 15H sur le Morbihan

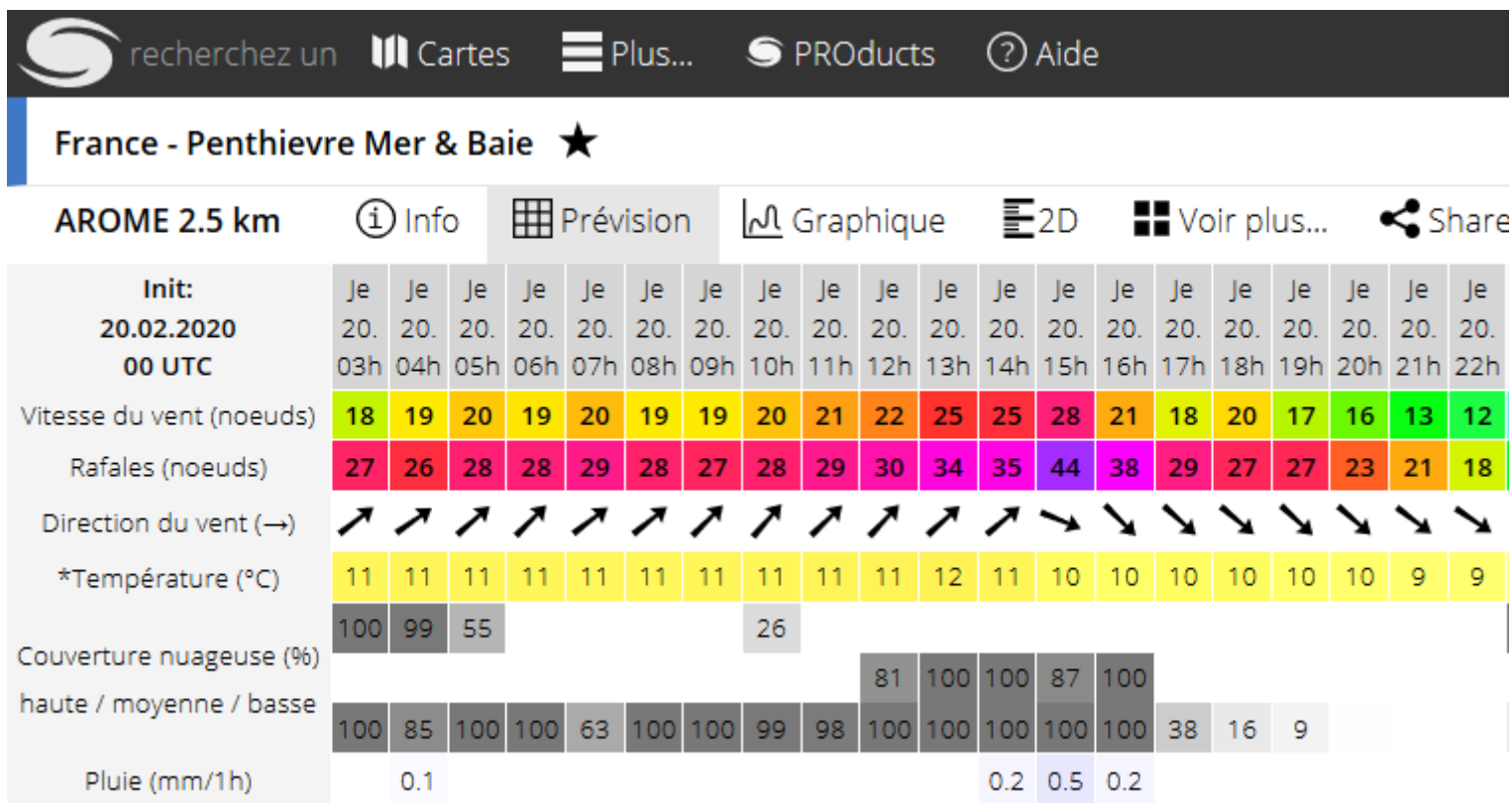
Fronts et isobares pour Le 20/02/2020 - 12 UTC (reseau: 19/02/2020 - 00 UTC)

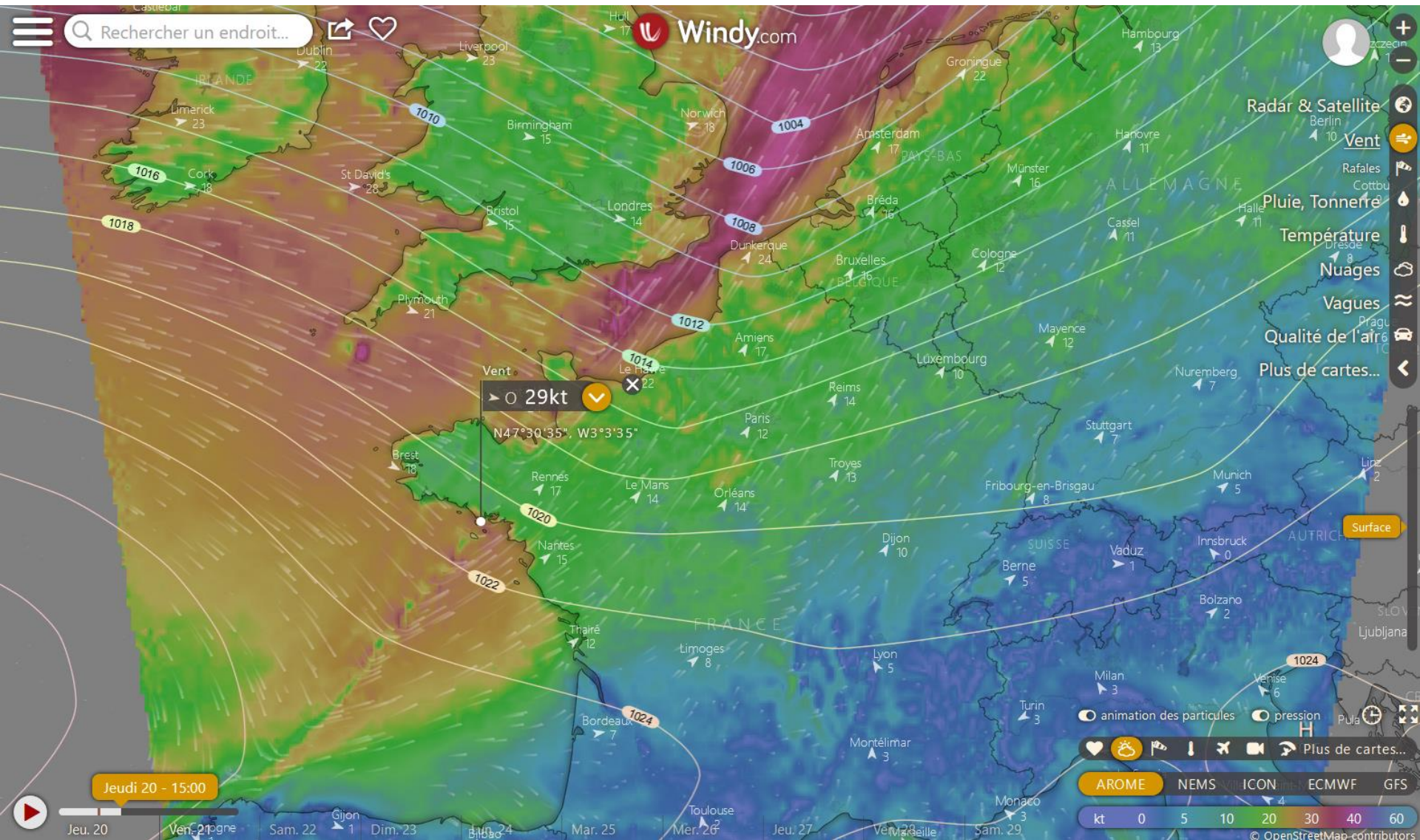
- Le front n'est pas homogène
- Cf le front dessiné sur la carte ci-contre, le Morbihan est à la limite sud du front actif
- Evolution du vent à droite par paliers, du SO au NO.
Environ $+40^\circ$ en 10mn et $+100^\circ$ en 40mn
(+/- suivant les lieux et les influences des grains)
- La droite commence avec la pluie, à partir de 14H30 à l'ouest du département.
- Le ciel s'éclaircit ensuite vers 16H (avec globalement la fin de la droite)
- Rapide renforcement du vent avec la droite mais limitée à $+2$ à $+5$ nds
- Le vent mollit fortement derrière les grains -10 nds à -15 nds
- La pression remonte rapidement après la rotation (1 à 2 hPa/h)
- Arome très proche de la réalité

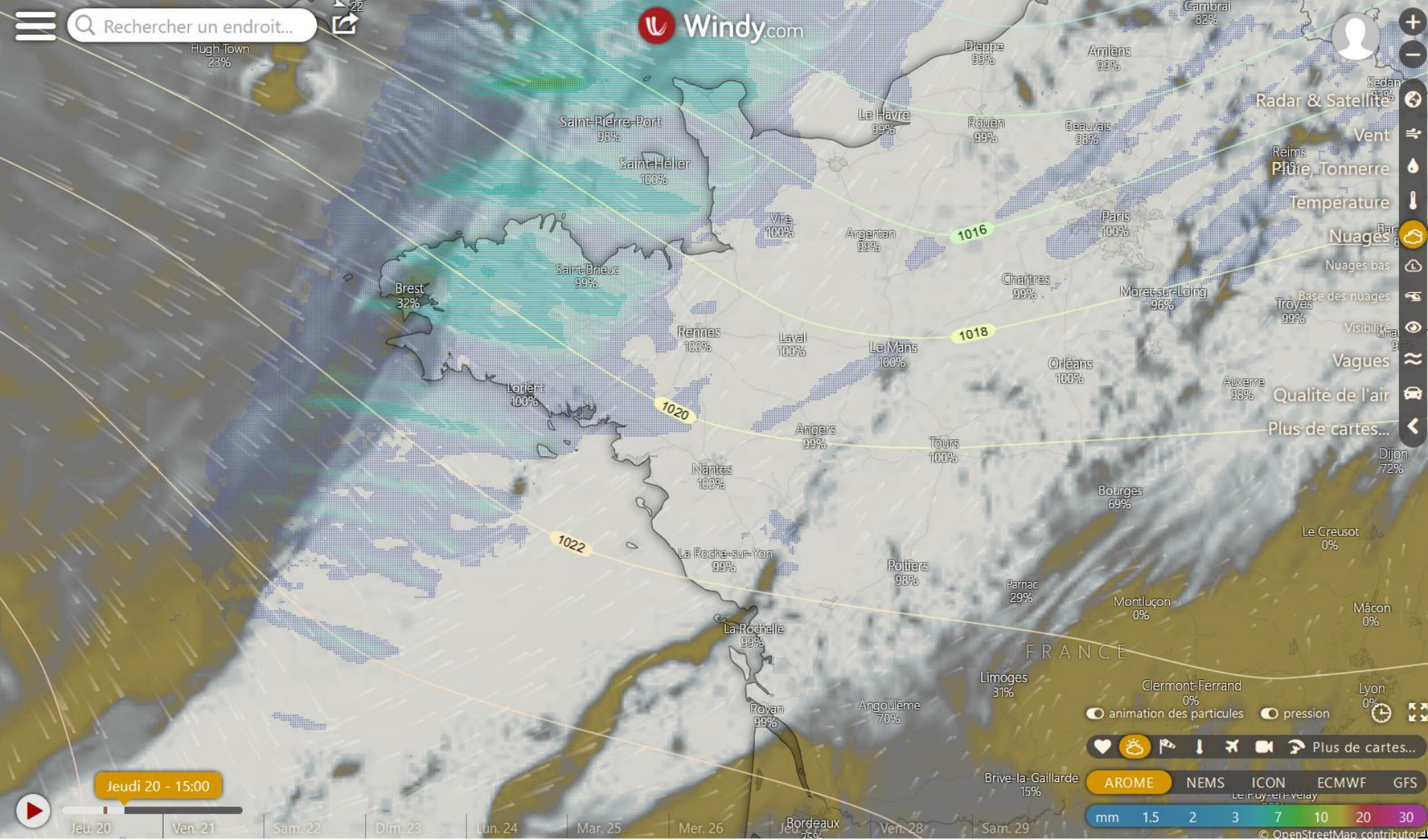


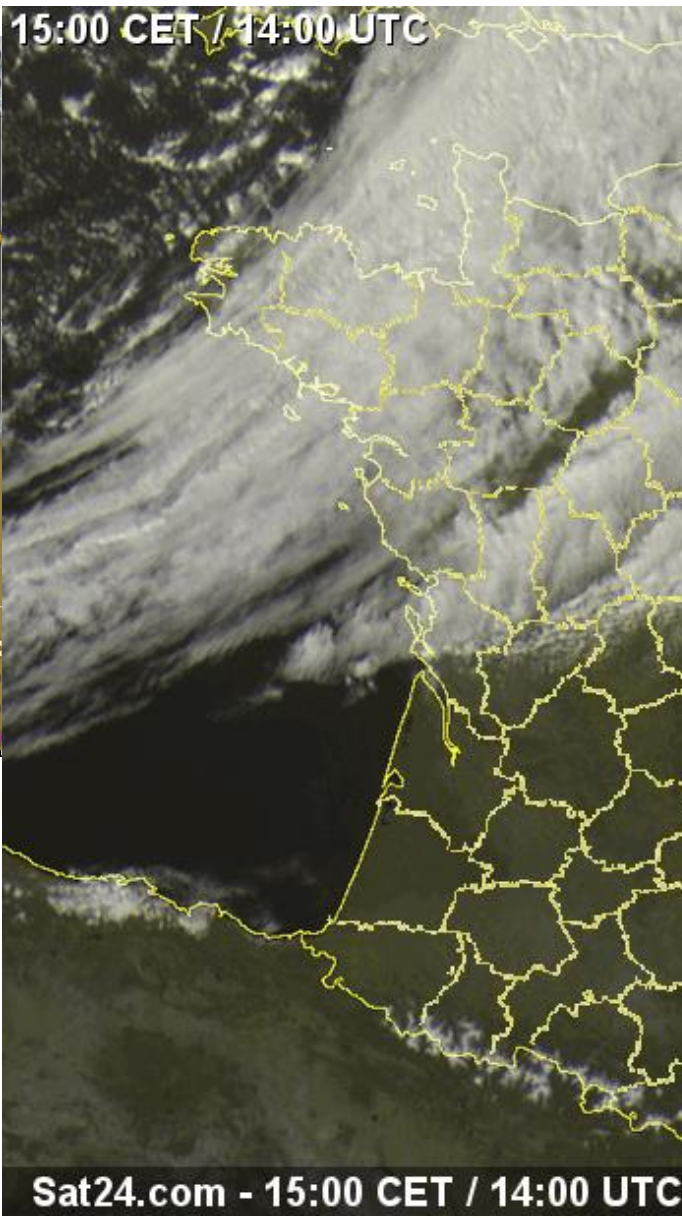
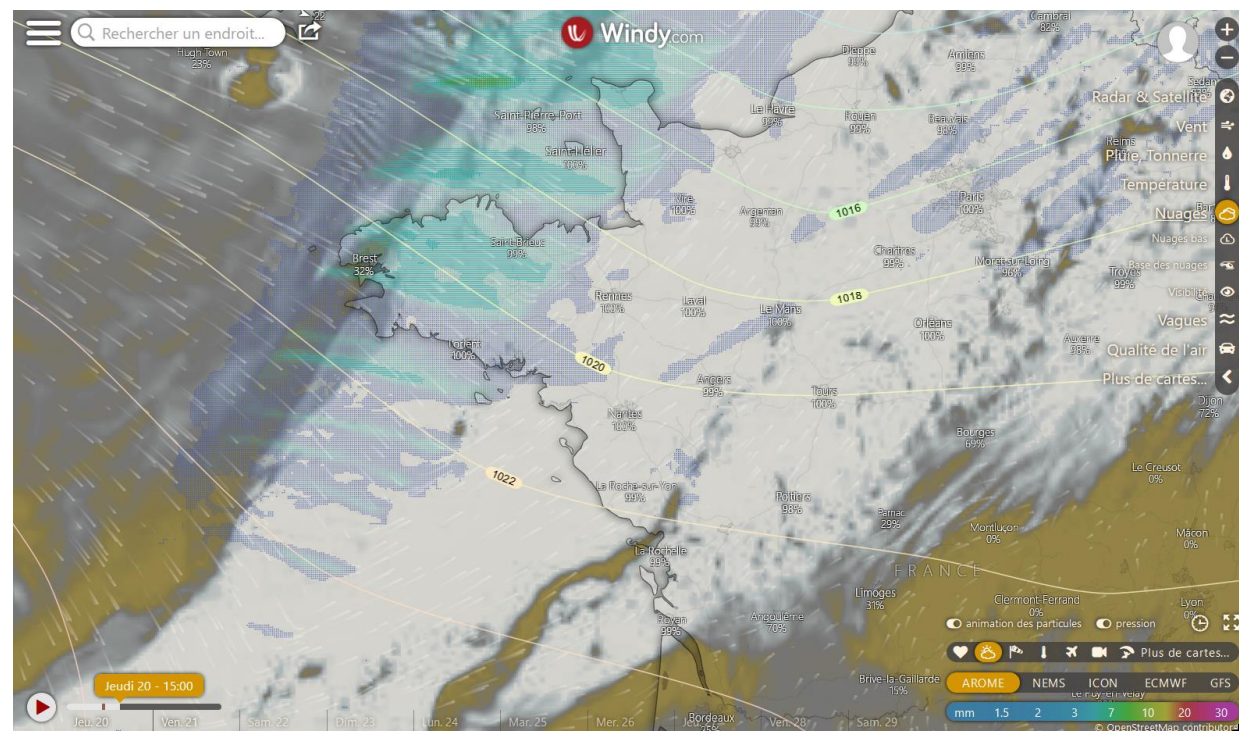
LES PREVISIONS

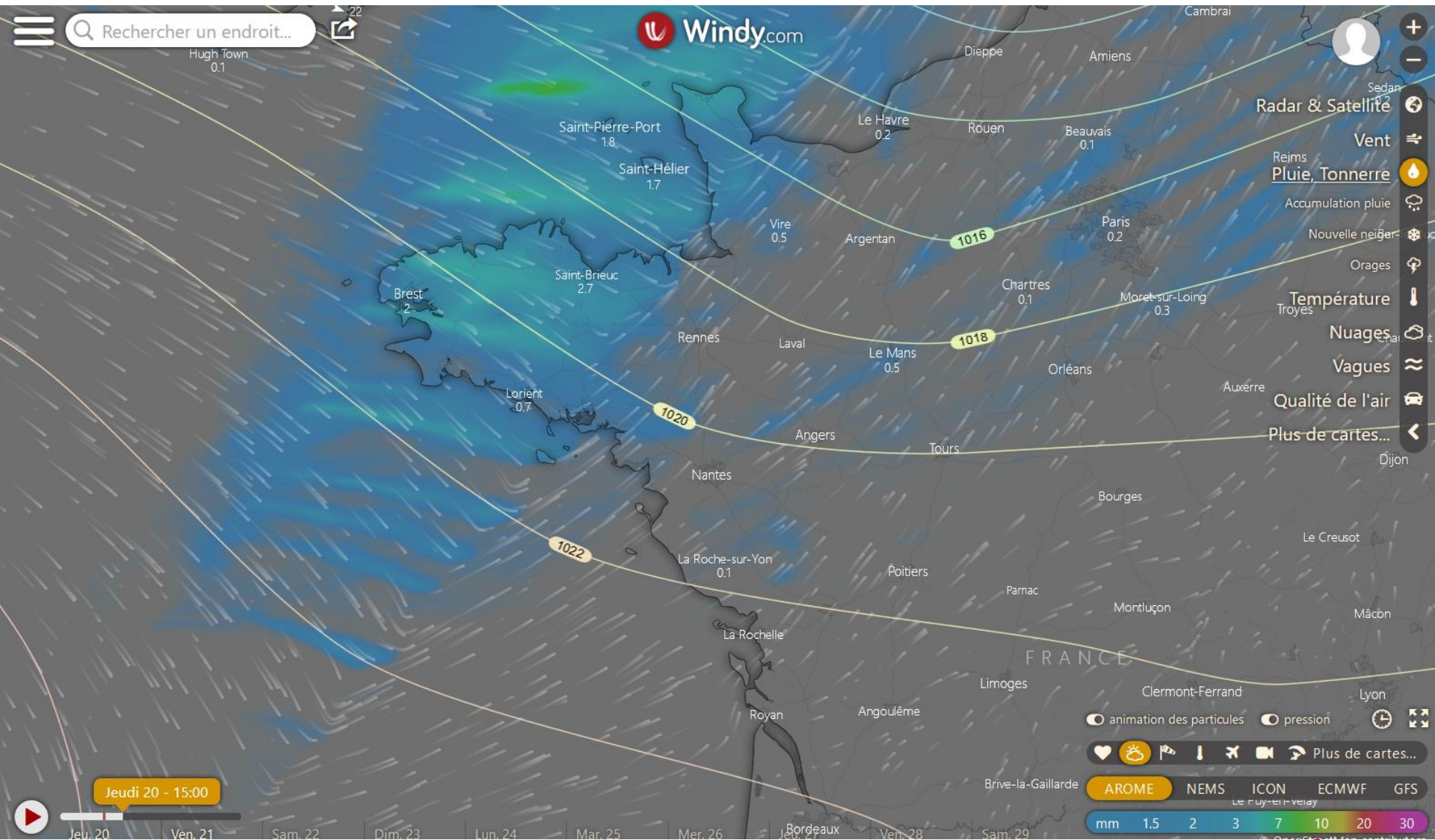
Passage du front froid vu par Arome vers 15h

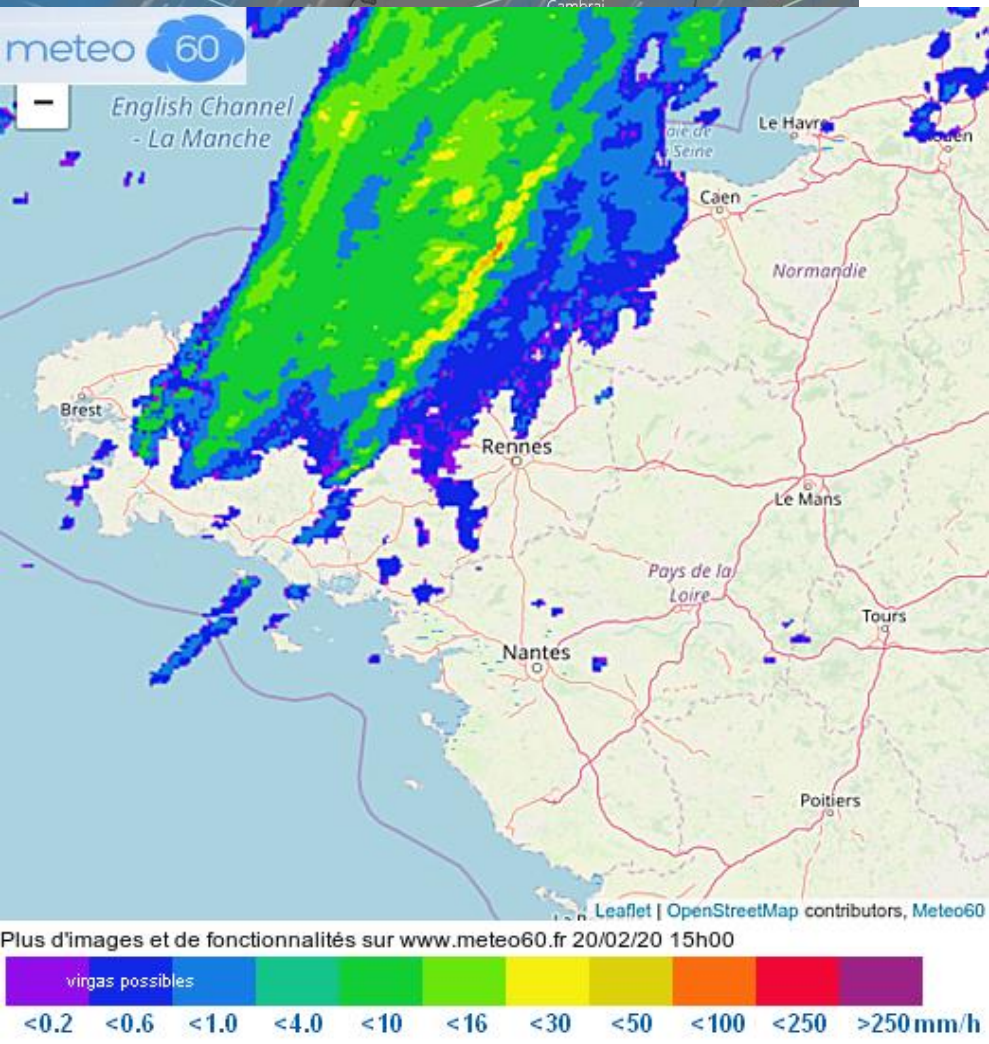
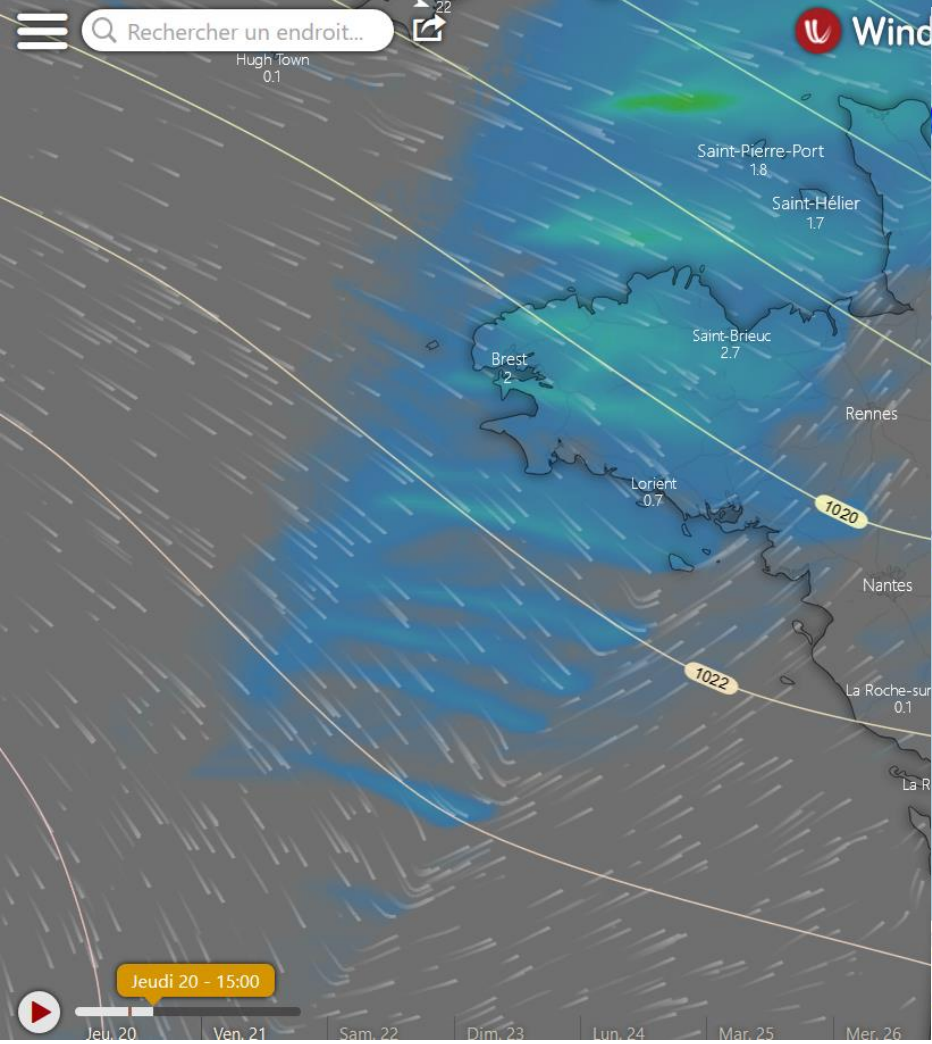










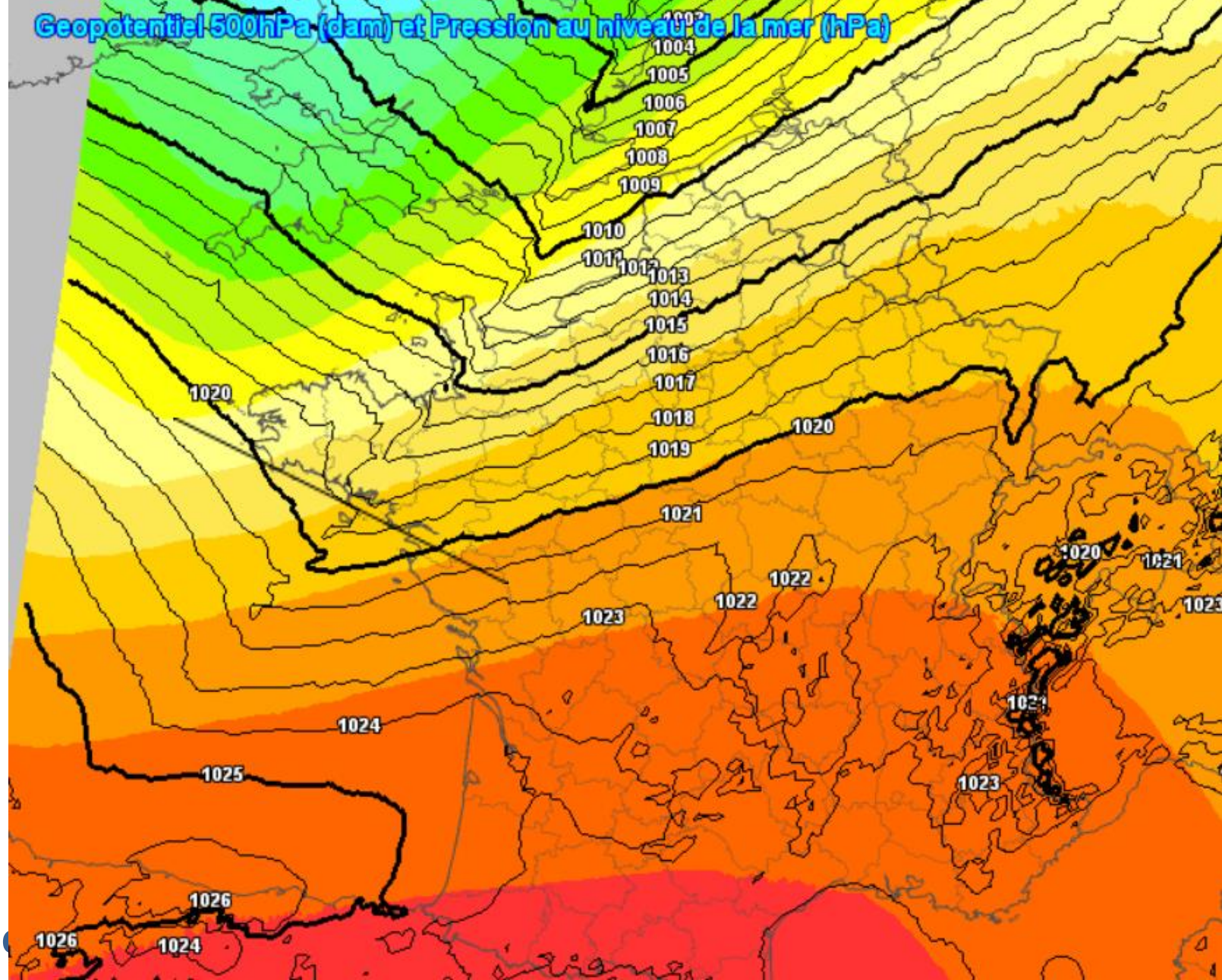


Jeudi 20 février 2020

15:00 locale (+14h)

Run AROME 0 Z du Jeudi 20 février 2020

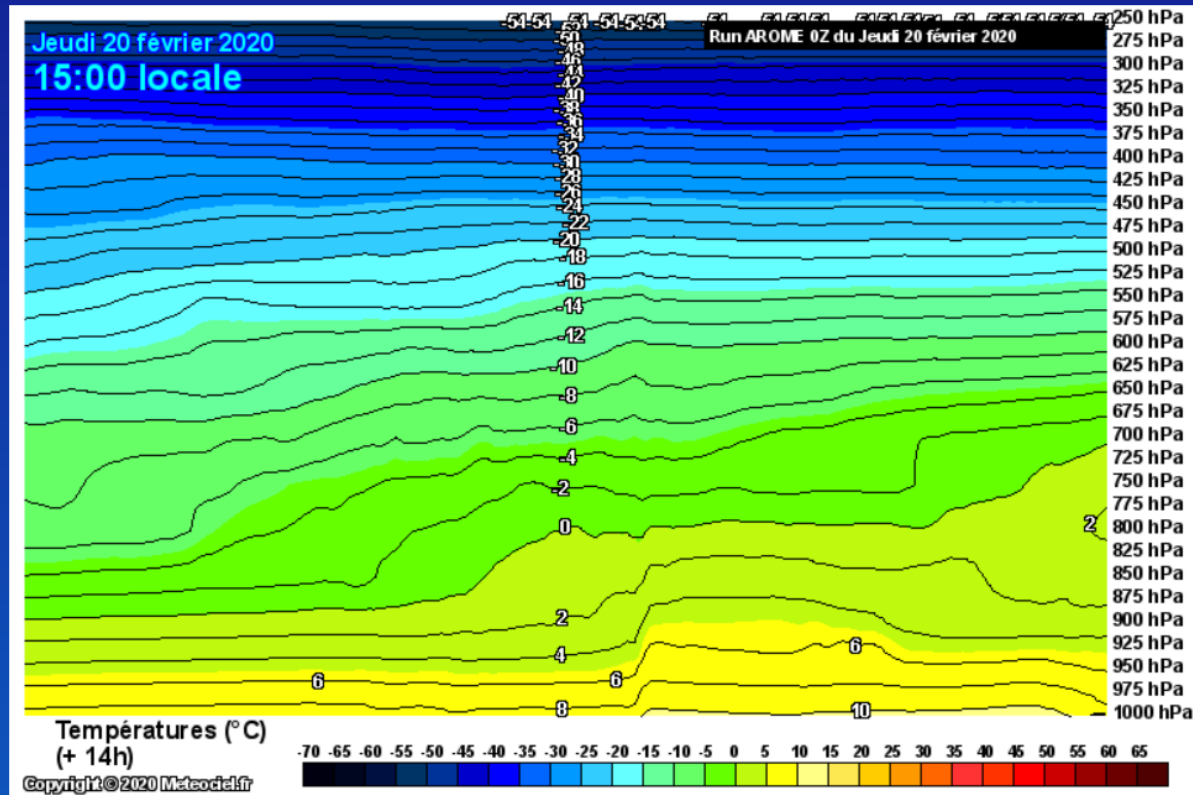
Geopotential 500hPa (dam) et Pression au niveau de la mer (hPa)



meteo

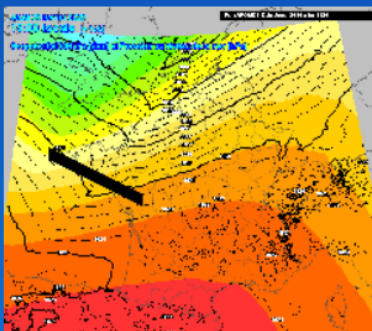
Front froid vu en coupe par Arome

En surface: masse d'air plus froide à l'ouest (8°)/ plus chaude à l'est (10°)



Rendre permanent

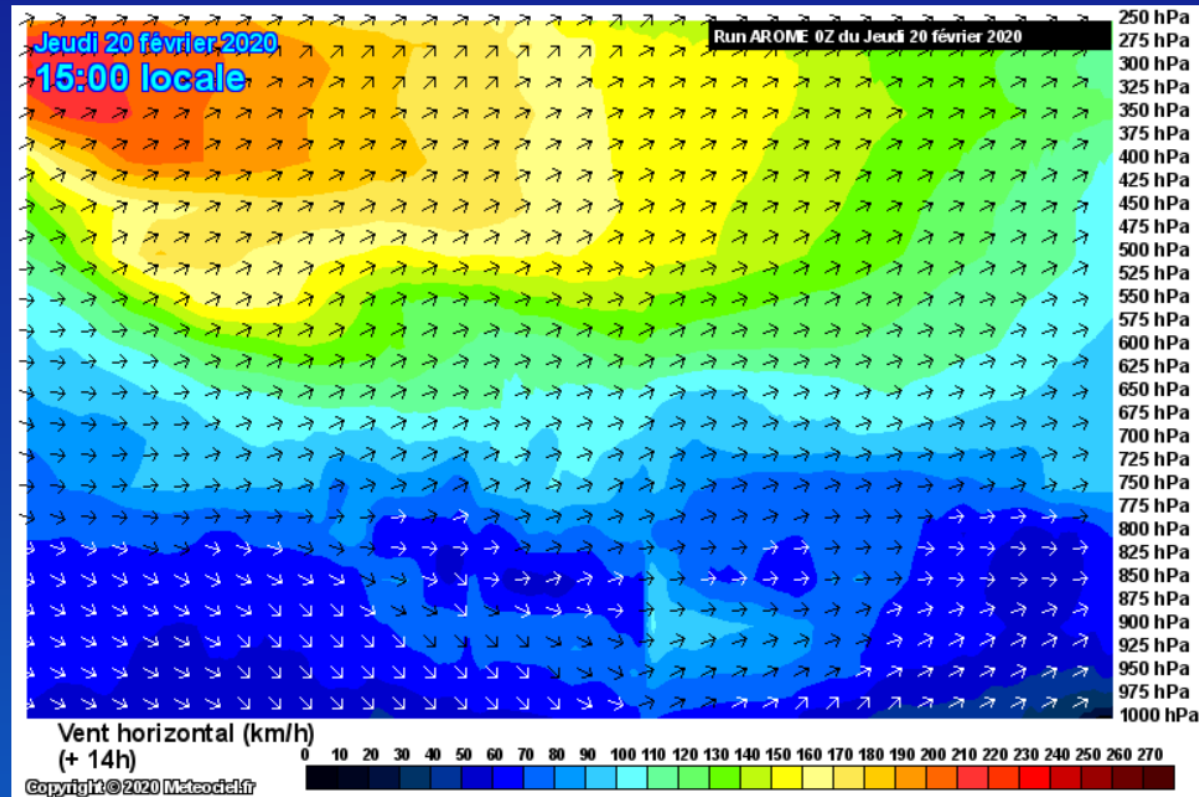
<< 14 h >>



Paramètre	Couche à afficher
<input checked="" type="radio"/> Températures	
<input type="radio"/> Humidité	
<input type="radio"/> Thêta E	
<input type="radio"/> Vitesses verticales	Niveau haut : 250 hPa
<input type="radio"/> Vent horizontal	
<input type="radio"/> Vent perpendiculaire coupe	Niveau bas : 1000 hPa
<input type="radio"/> Divergence horizontale	
<input type="radio"/> Theta'W	
<input type="radio"/> Vitesses verticales 2	

Front froid vu en coupe par Arome

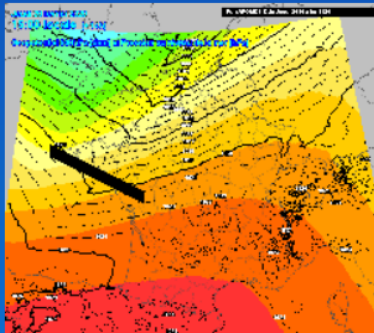
En surface: le vent de NO succède au vent de SO



Rendre permanent

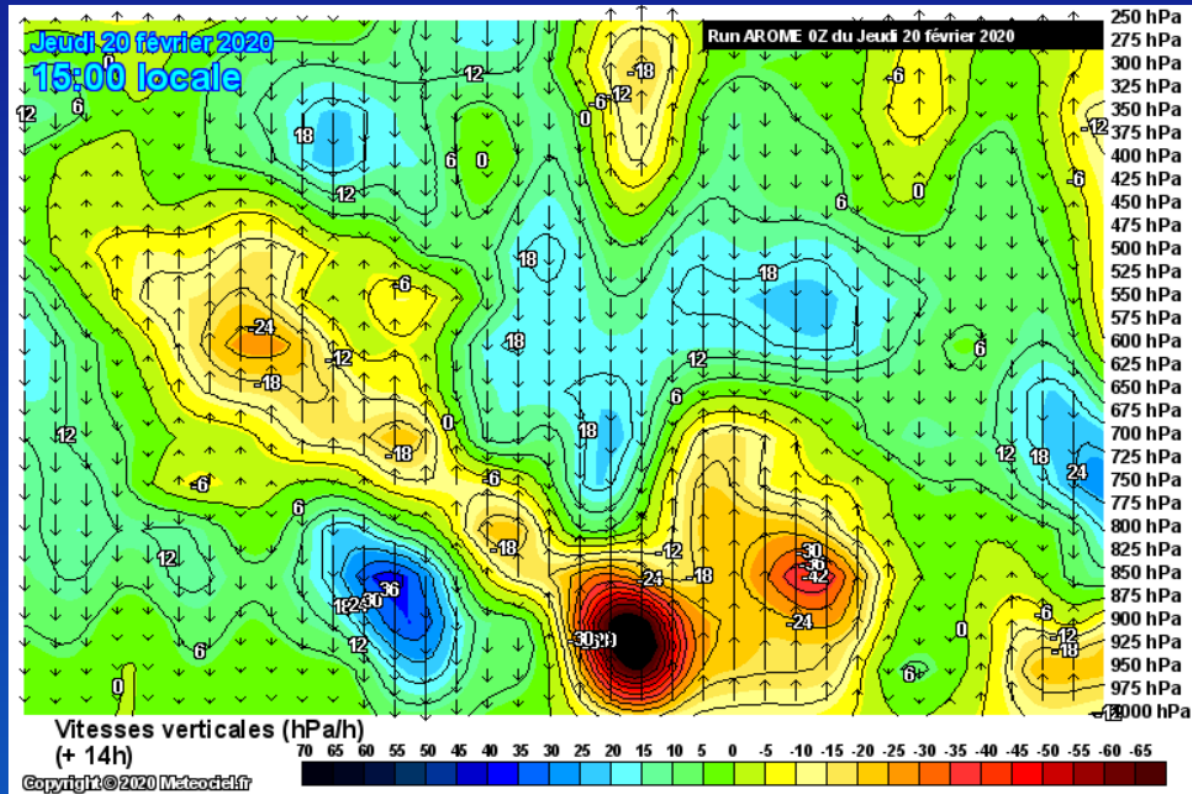
<< 14 h >>

Paramètre	Couche à afficher
<input type="radio"/> Températures	
<input type="radio"/> Humidité	
<input type="radio"/> Theta E	
<input type="radio"/> Vitesses verticales	Niveau haut : 250 hPa
<input checked="" type="radio"/> Vent horizontal	Niveau bas : 1000 hPa
<input type="radio"/> Vent perpendiculaire coupe	
<input type="radio"/> Divergence horizontale	
<input type="radio"/> Theta'W	
<input type="radio"/> Vitesses verticales 2	



Front froid vu en coupe par Arome

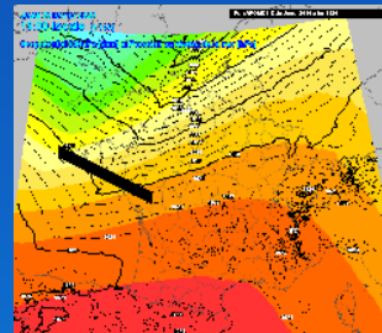
En surface: courant descendant derrière le front et ascendant devant le front



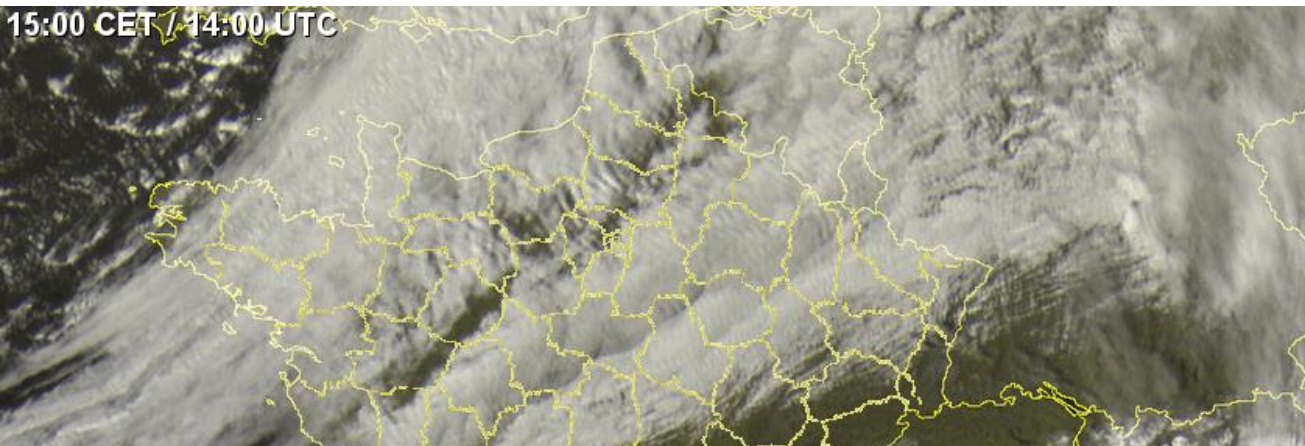
Rendre permanent

<< 14 h >>

Paramètre	Couche à afficher
<input type="radio"/> Températures	
<input type="radio"/> Humidité	
<input type="radio"/> Thêta E	
<input checked="" type="radio"/> Vitesses verticales	Niveau haut : 250 hPa
<input type="radio"/> Vent horizontal	
<input type="radio"/> Vent perpendiculaire coupe	Niveau bas : 1000 hPa
<input type="radio"/> Divergence horizontale	
<input type="radio"/> Theta'W	
<input type="radio"/> Vitesses verticales 2	



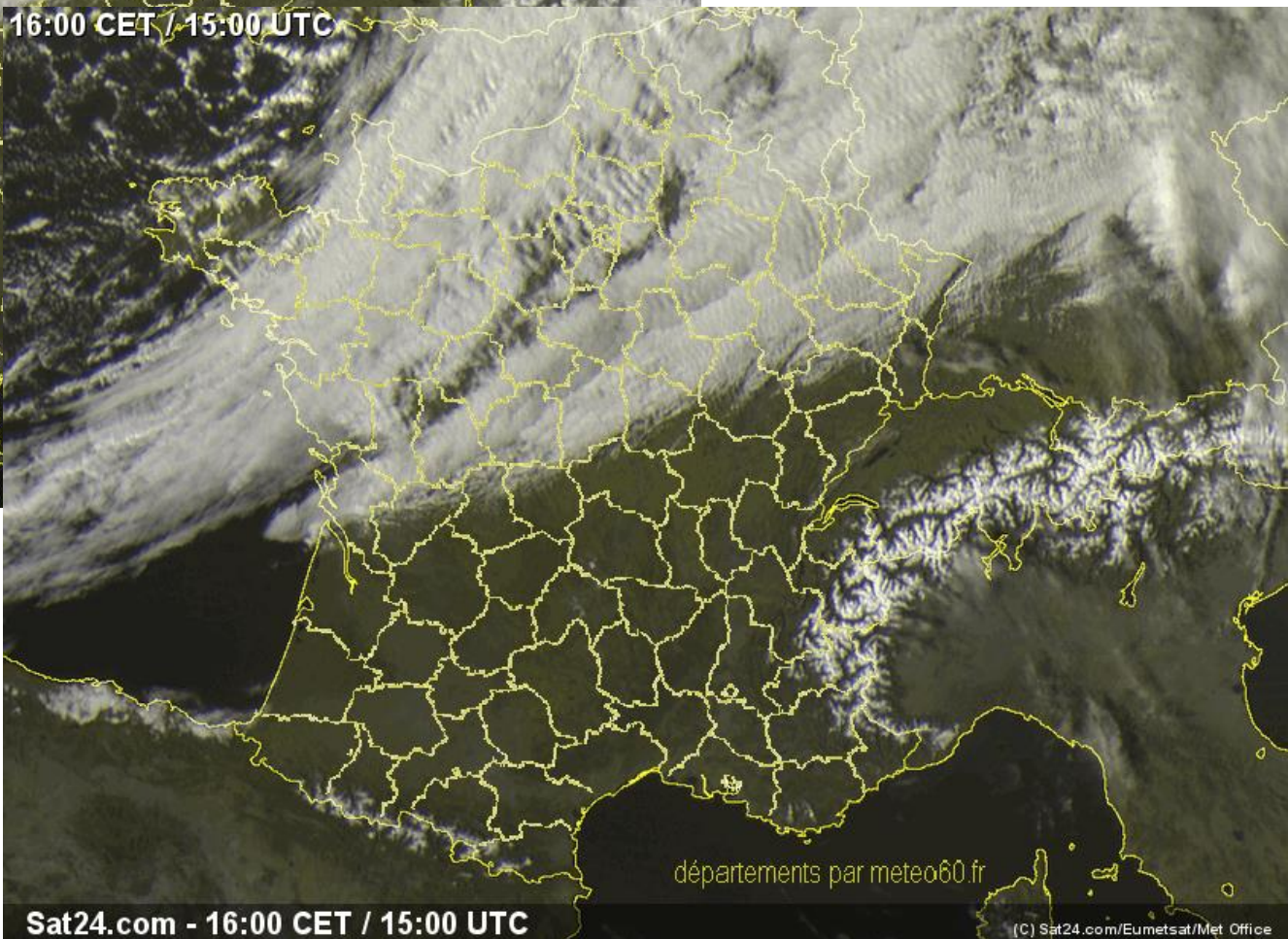
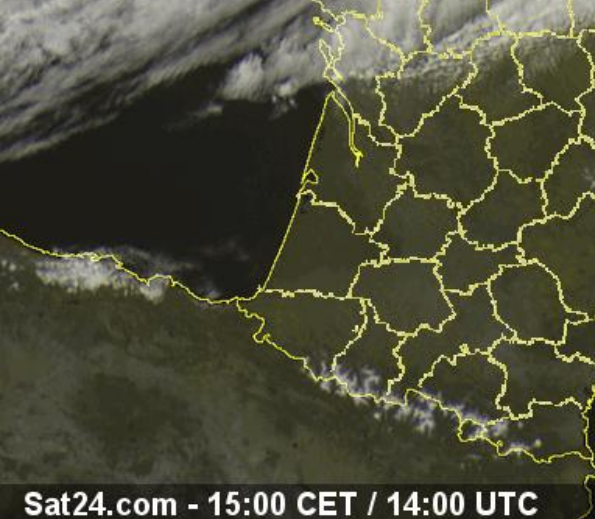
15:00 CET / 14:00 UTC



LA REALITE

Le ciel se dégage
vers 16H

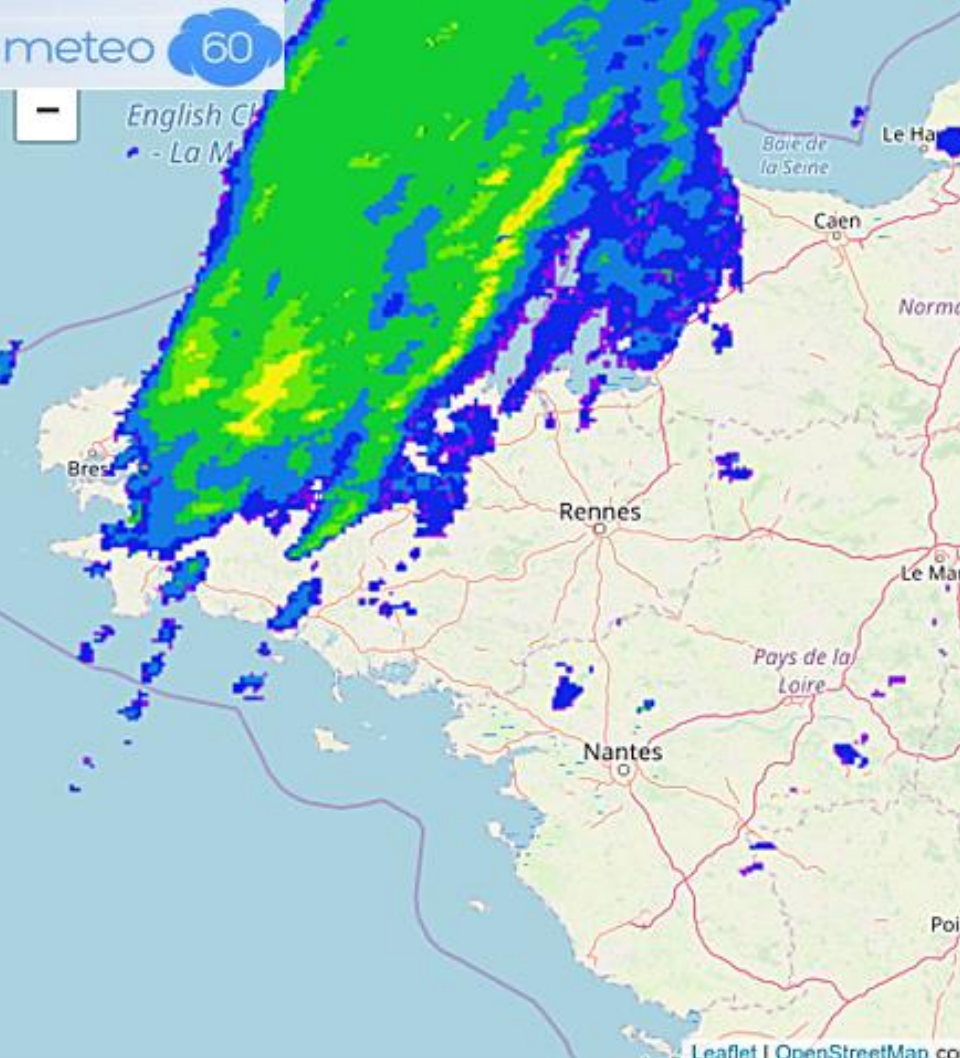
16:00 CET / 15:00 UTC



départements par meteo60.fr

Sat24.com - 16:00 CET / 15:00 UTC

(C) Sat24.com/Eumetsat/Met Office



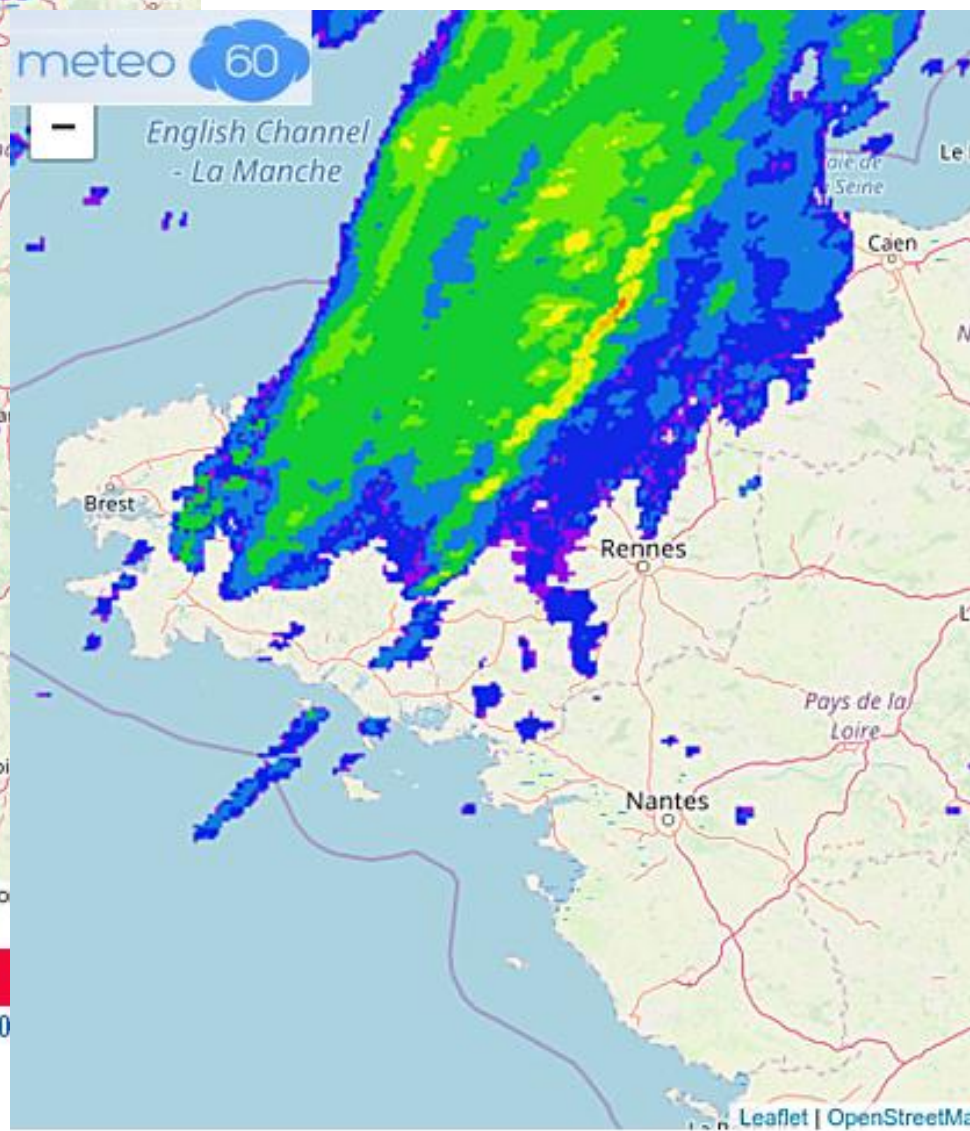
Plus d'images et de fonctionnalités sur www.meteo60.fr 20/02/20 14h30



Les grains en limite sud du front froid
passent sur le Morbihan

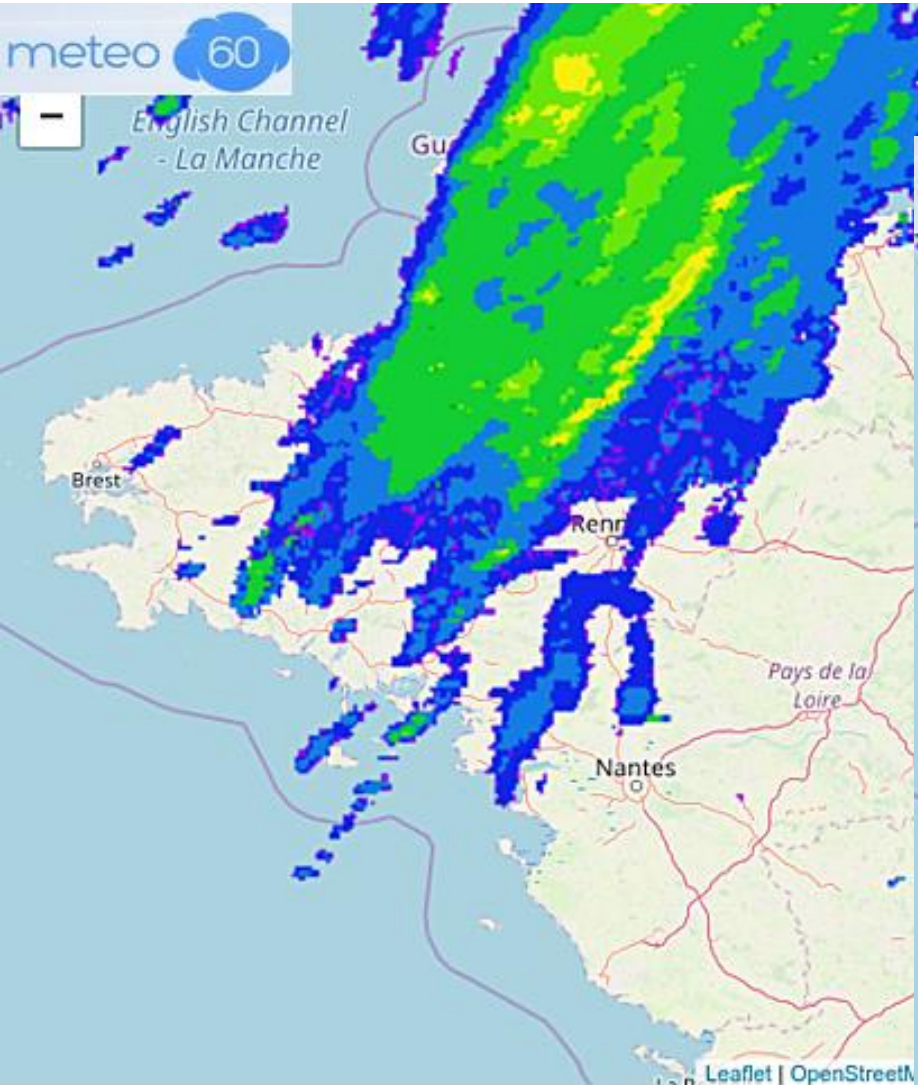
de 14H30 à 16H

meteo.envsn.fr

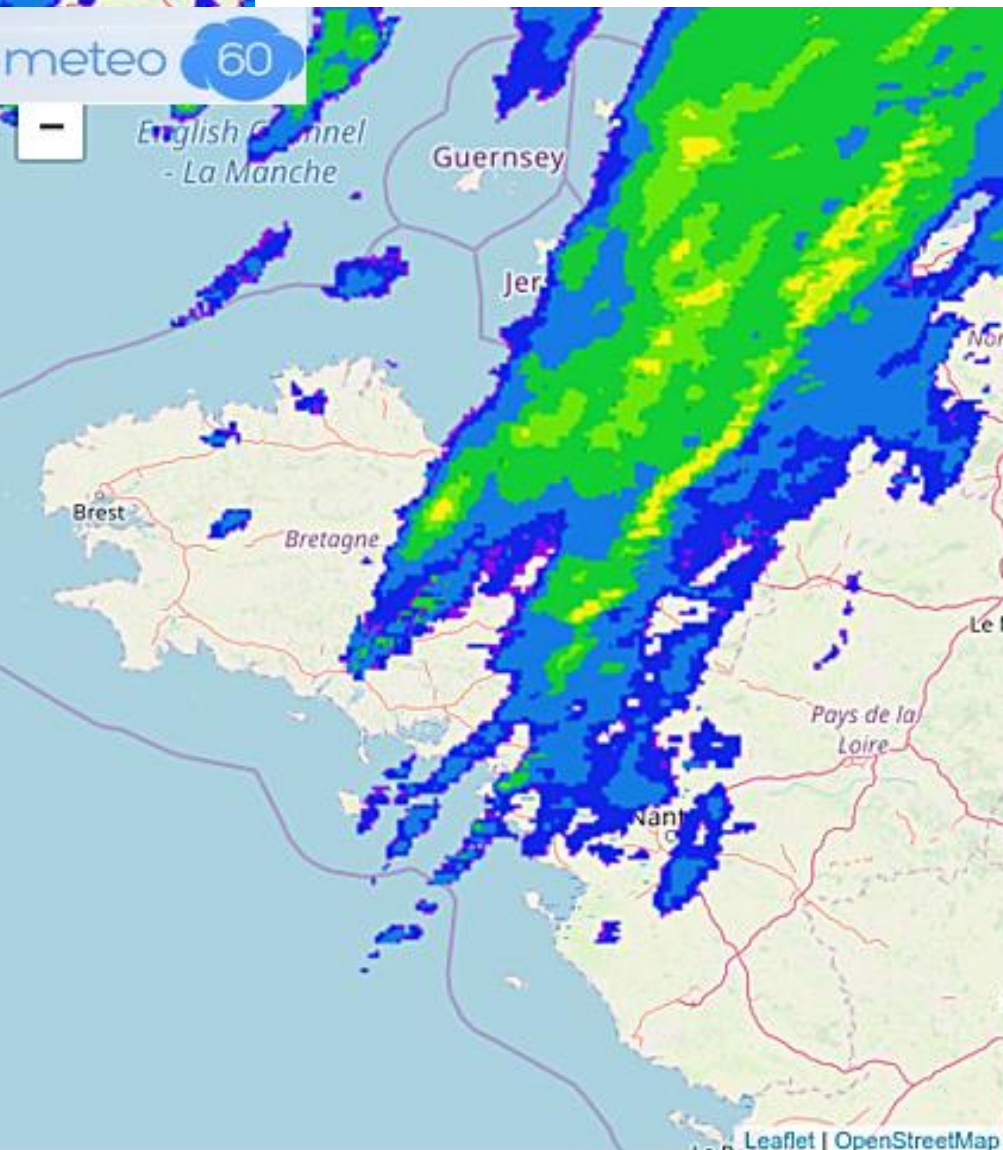


Plus d'images et de fonctionnalités sur www.meteo60.fr 20/02/20 15h00



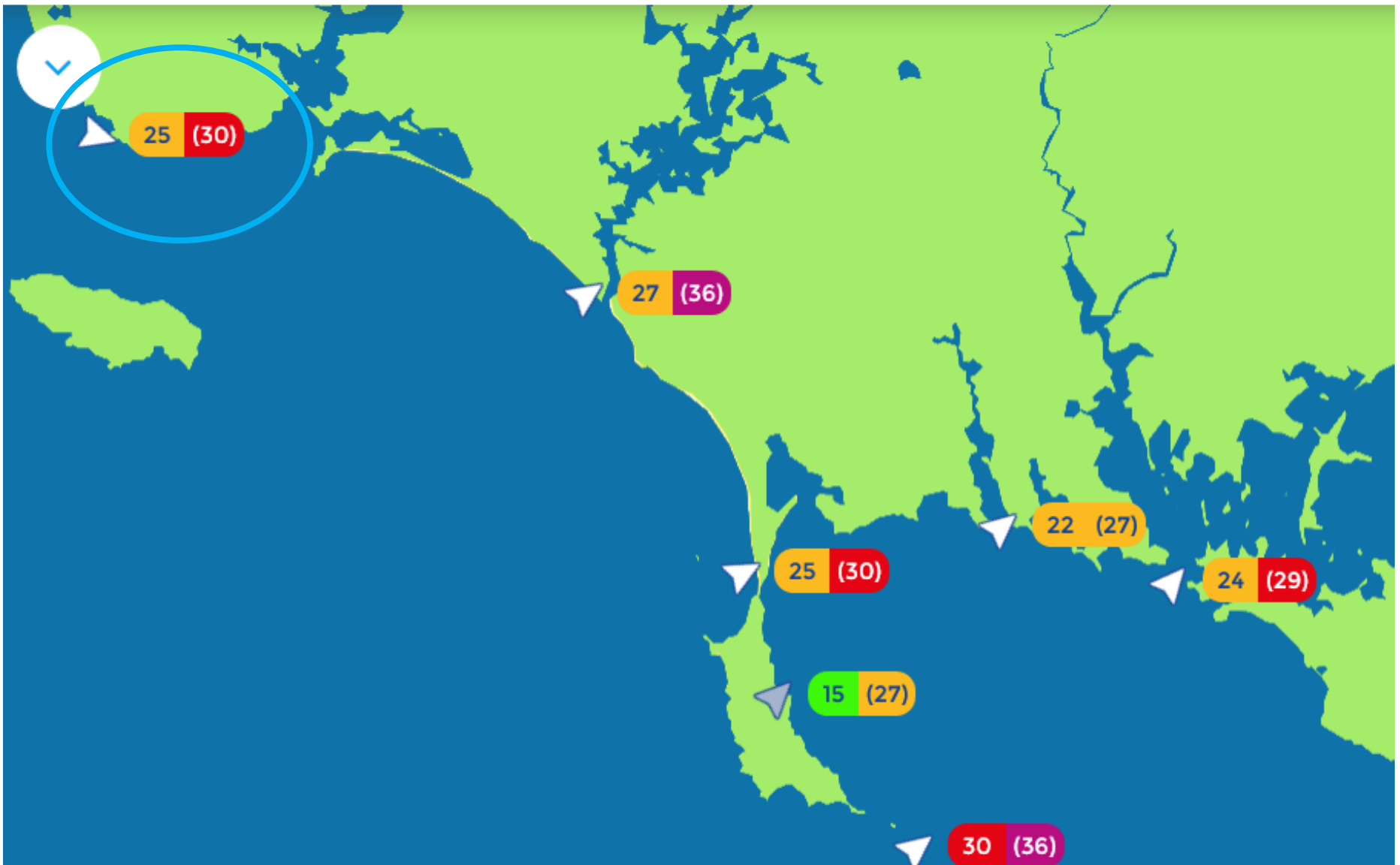


Plus d'images et de fonctionnalités sur www.meteo60.fr 20/02/20 15h30



Plus d'images et de fonctionnalités sur www.meteo60.fr 20/02/20 16h00



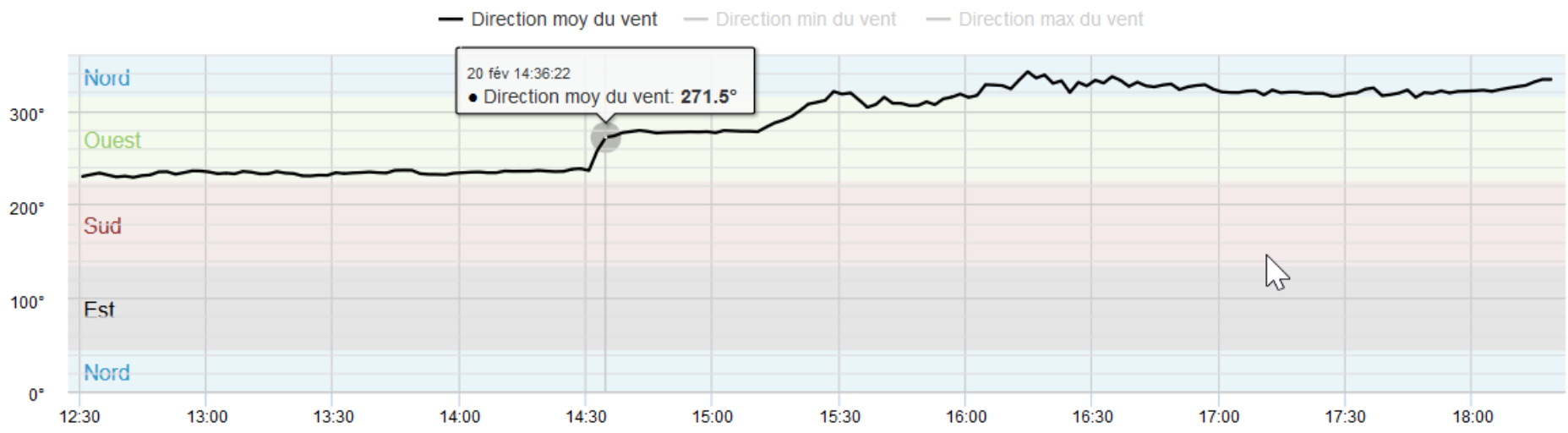
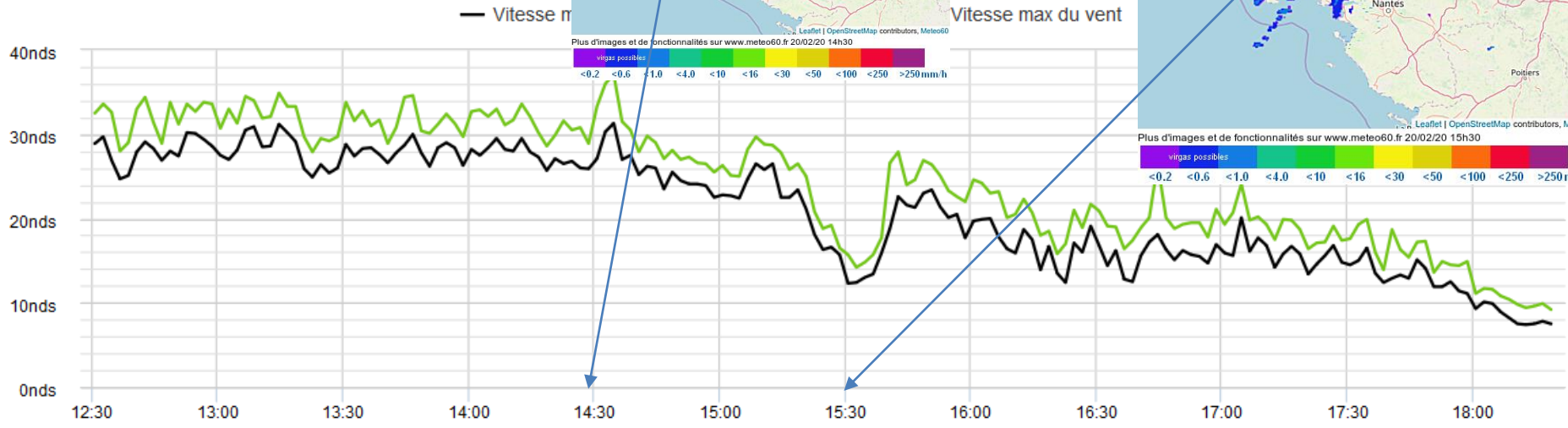
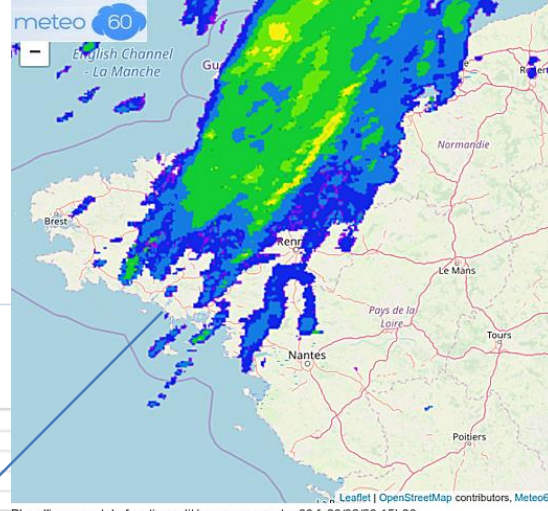
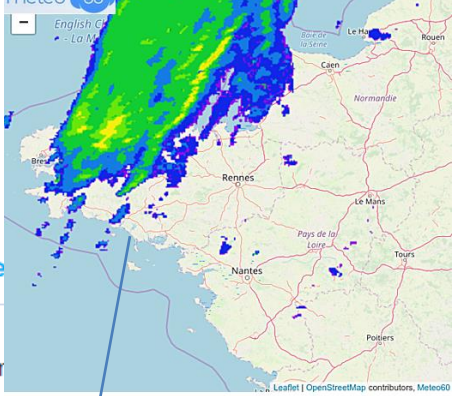


Semaphore d'Etel

2 dernières heures

Graphique 6h

Graphique



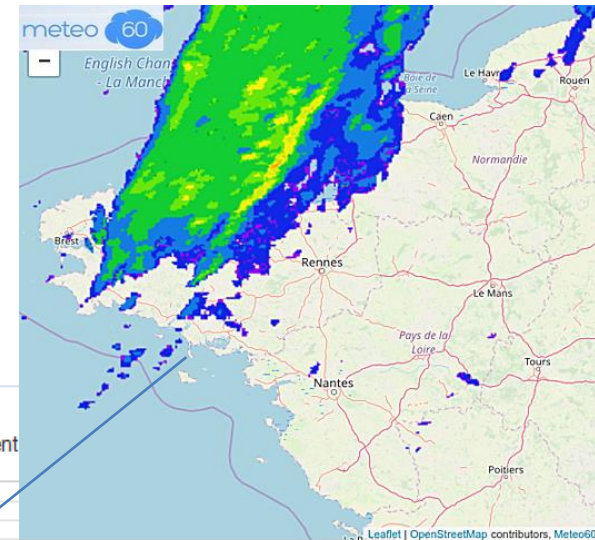
Isthme - Saint Pierre Quiberon

2 dernières heures

Graphique 6h

Graphique 24h

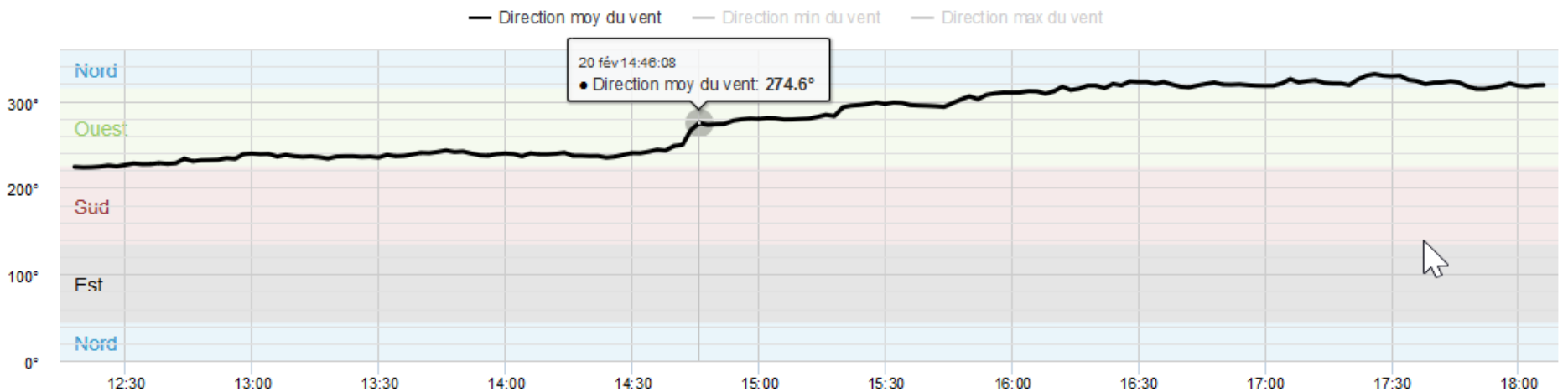
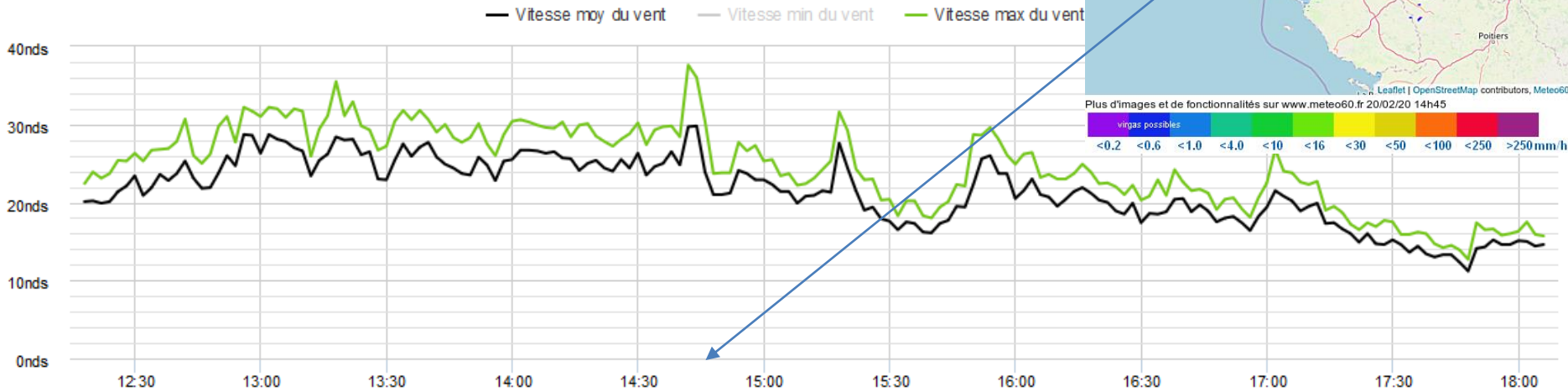
8 derniers jours



Plus d'images et de fonctionnalités sur www.meteo60.fr 20/02/20 14h45

virga possibles

<0.2	<0.6	<1.0	<4.0	<10	<16	<30	<50	<100	<250	>250 mm/h
------	------	------	------	-----	-----	-----	-----	------	------	-----------



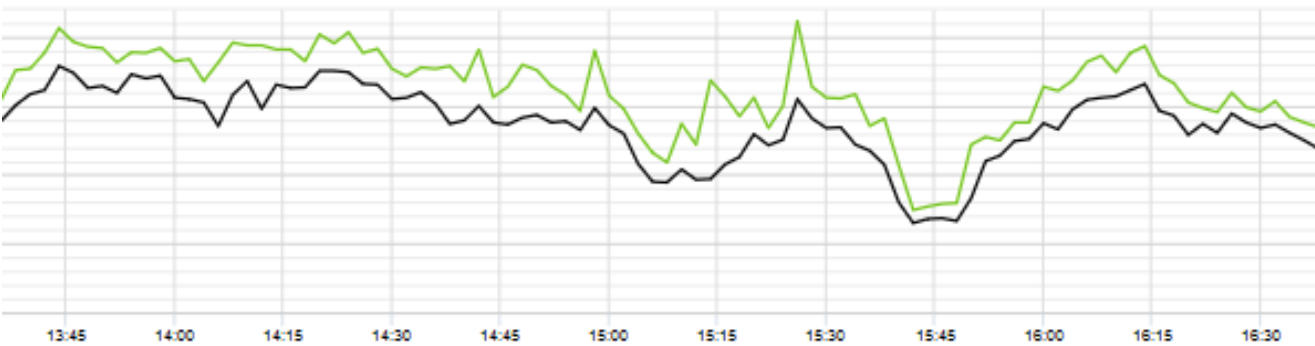
Phare de la Teignouse

2 dernières heures

Graphique 6h

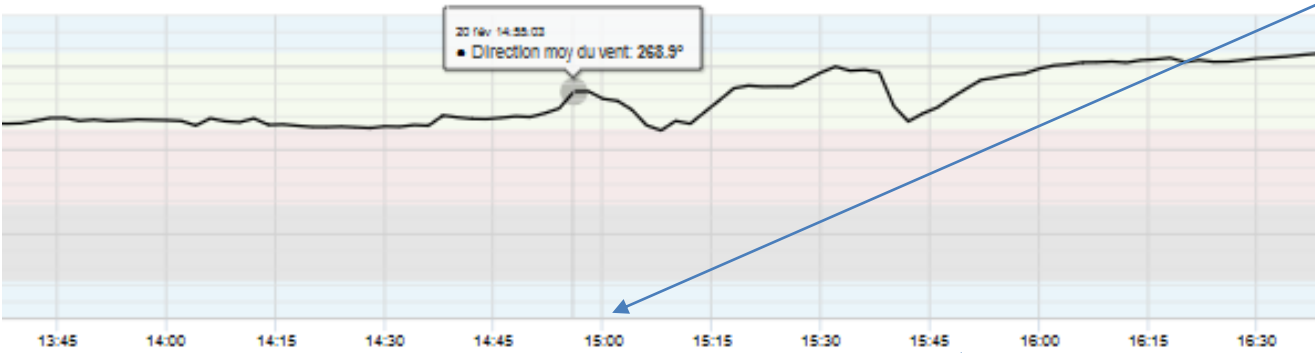
Graphique 24h

— Vitesse moy du vent — Vitesse min du vent — Vitesse max du vent

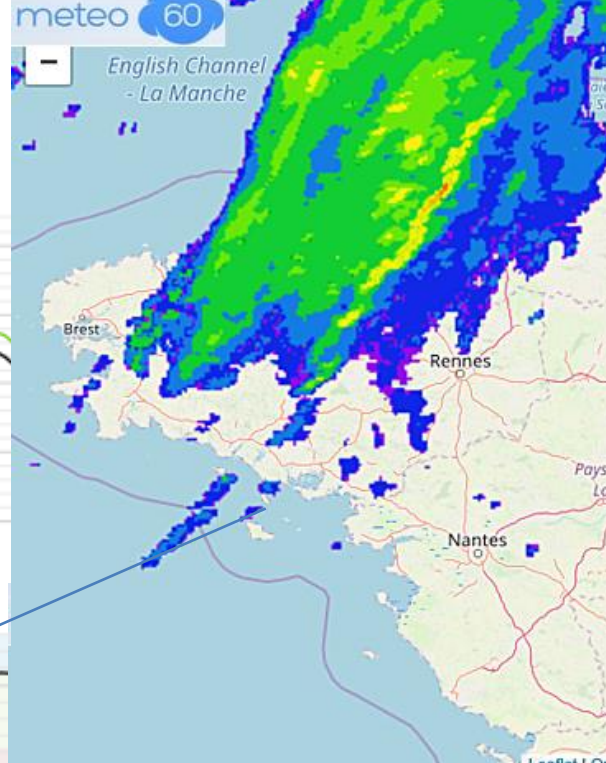
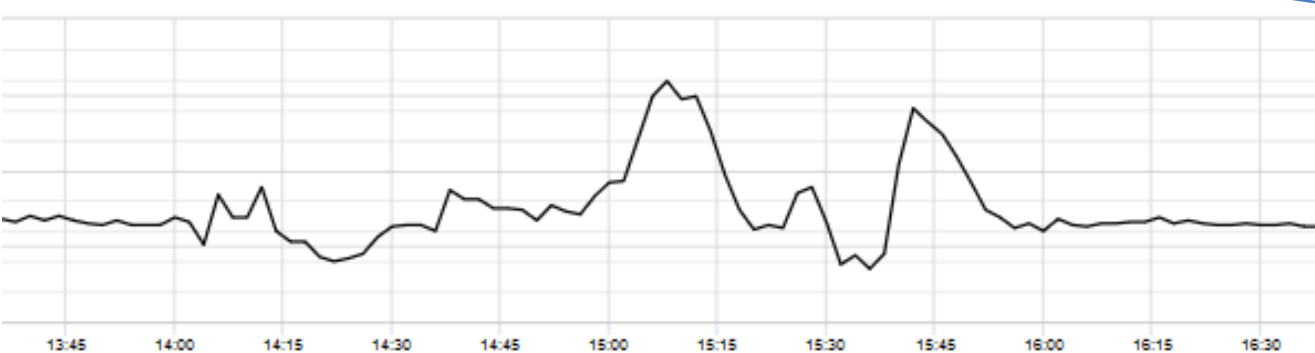


— Direction moy du vent — Direction min du vent — Direction max du vent

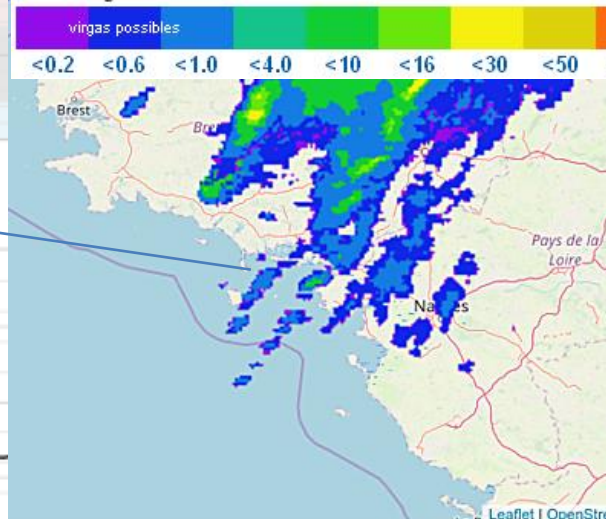
20 fév 14:55:03
● Direction moy du vent: 268.9°



— Vitesse verticale moy du vent



Plus d'images et de fonctionnalités sur www.meteo60.fr 20/02/20 15:45



Plus d'images et de fonctionnalités sur www.meteo60.fr 20/02/20 15h45

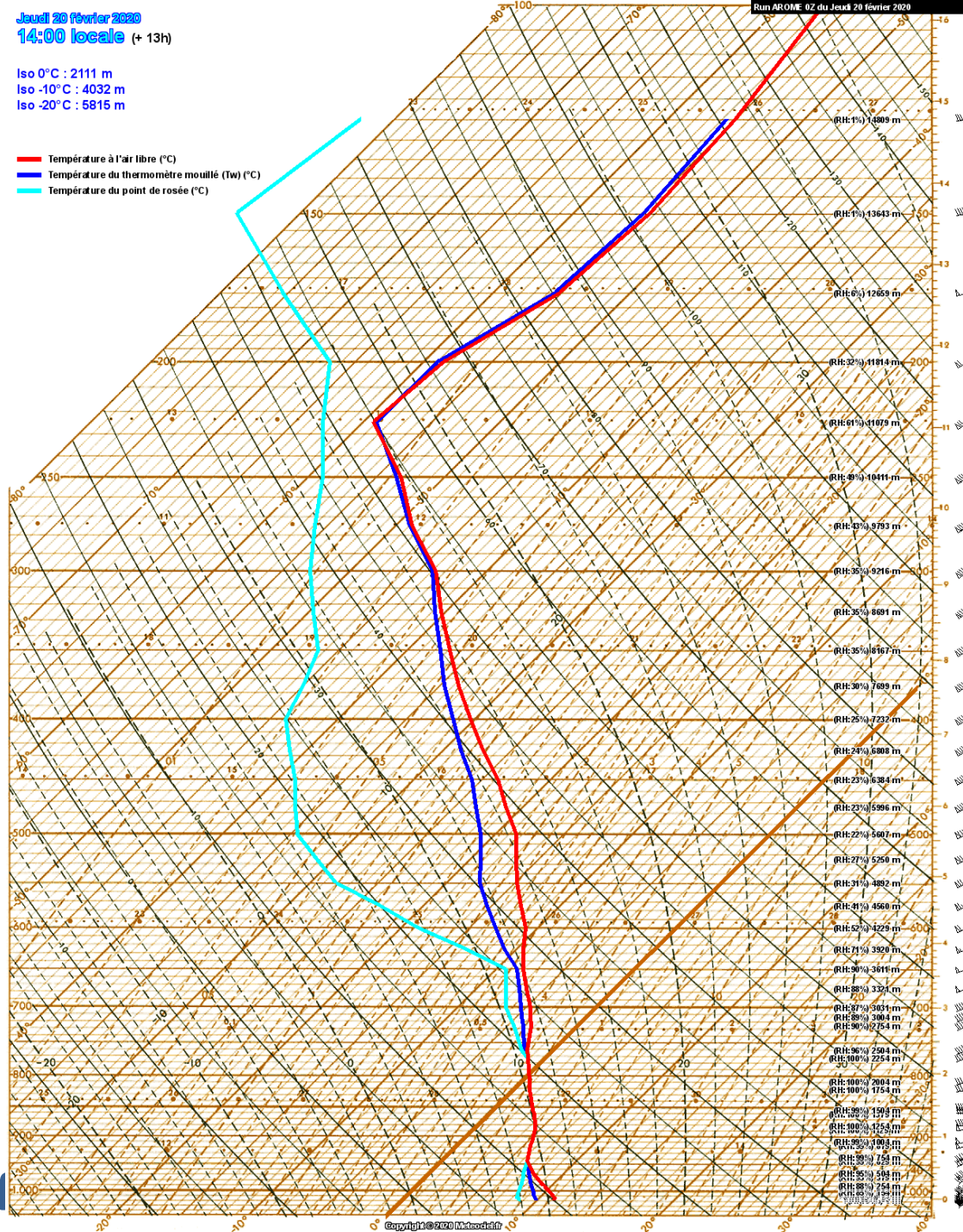


Jeu 20 février 2020
14:00 locale (+ 13h)

Iso 0°C : 2111 m
Iso -10°C : 4032 m
Iso -20°C : 5815 m

— Température à l'air libre (°C)
— Température du thermomètre mouillé (Tw) (°C)
— Température du point de rosée (°C)

Run AROME 02 du Jeu 20 février 2020



Pression à Lorient Lann Bihoué

