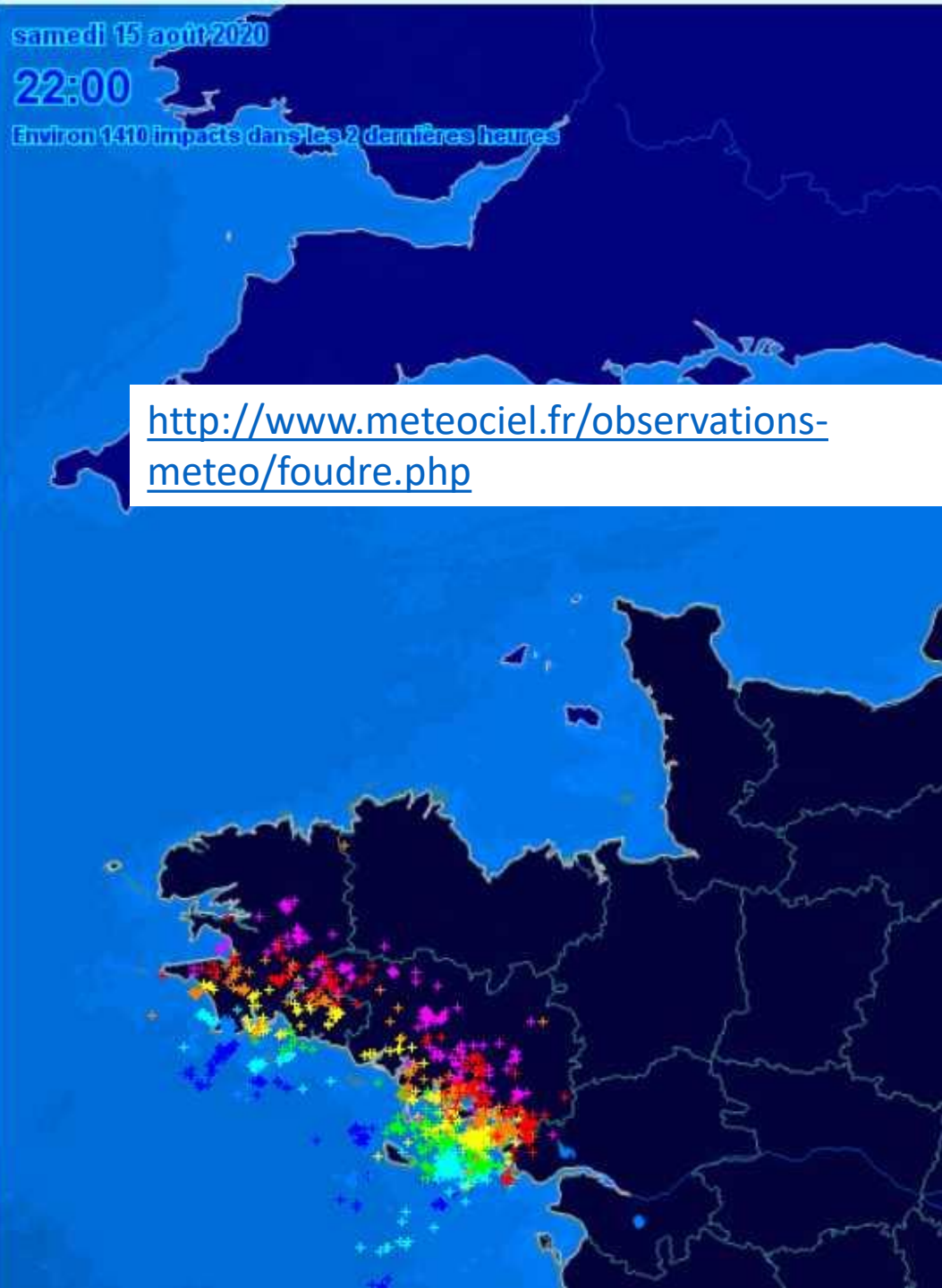


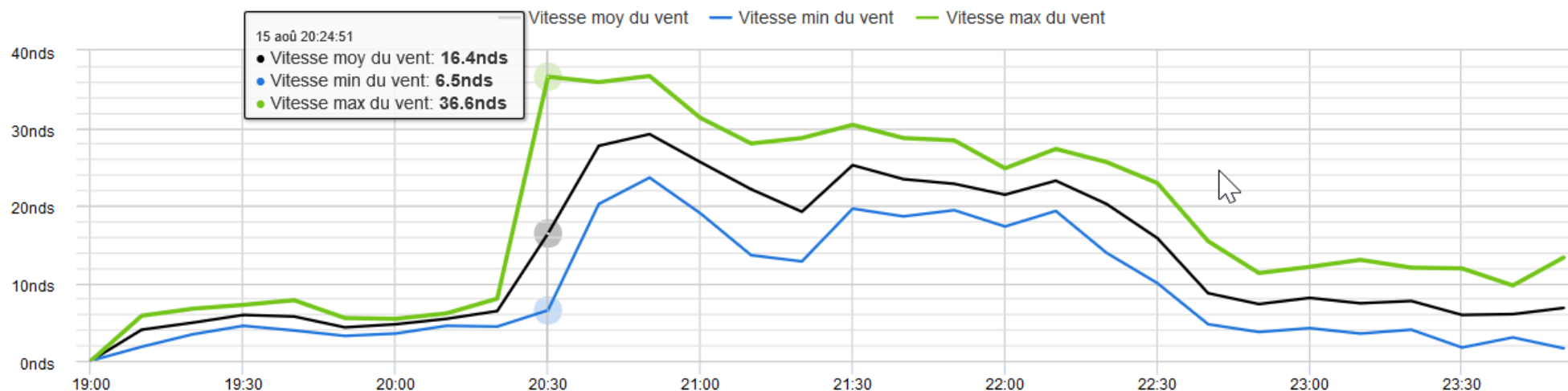
Samedi 15 août 2020  
Entre 20H et 23H

### Orages

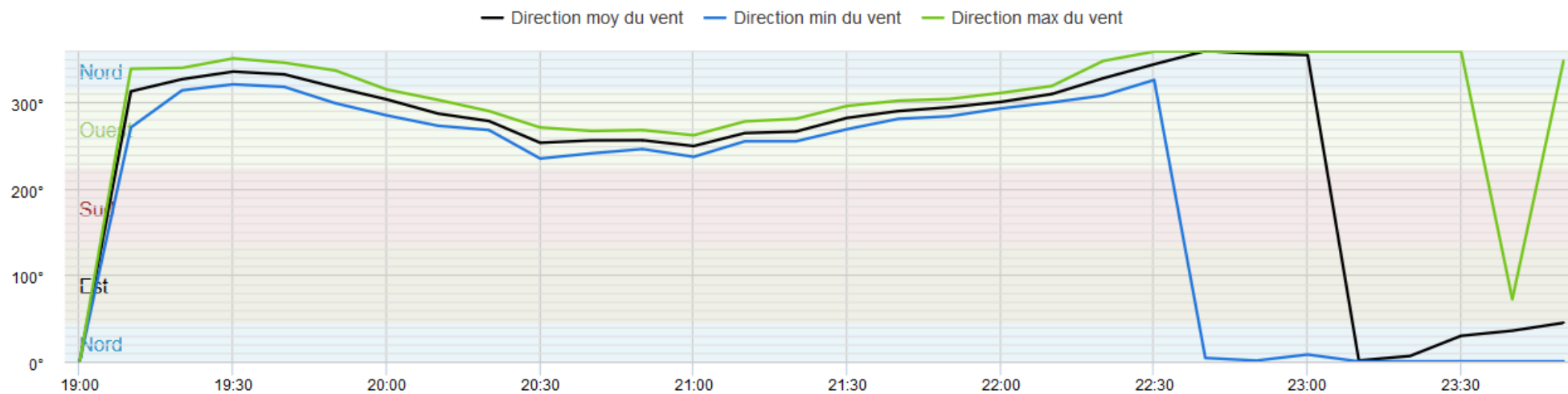
Le vent moyen <10nds  
monte jusqu'à 40nds en  
rafales pendant 30mn à 1H  
sous les orages.



## Isthme le 15 août 19h00m pendant 300 min

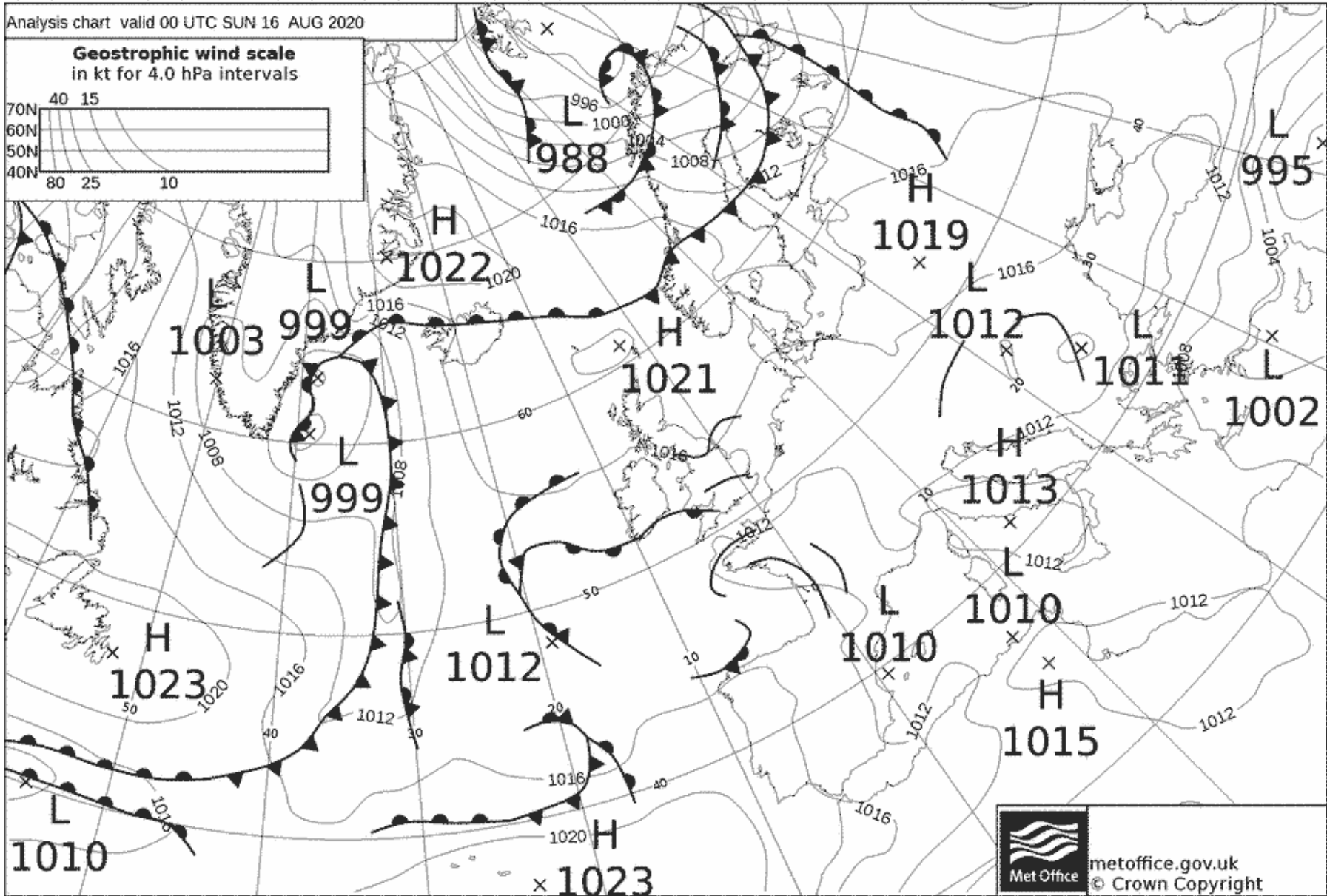
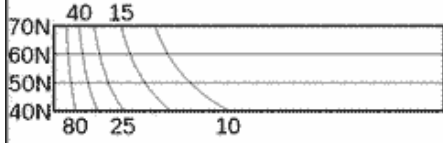


Statistiques : 30 mesures affichées, soit 100%



Analysis chart valid 00 UTC SUN 16 AUG 2020

**Geostrophic wind scale**  
in kt for 4.0 hPa intervals



metoffice.gov.uk  
© Crown Copyright

Samedi 15 août 2020  
18:00 locale

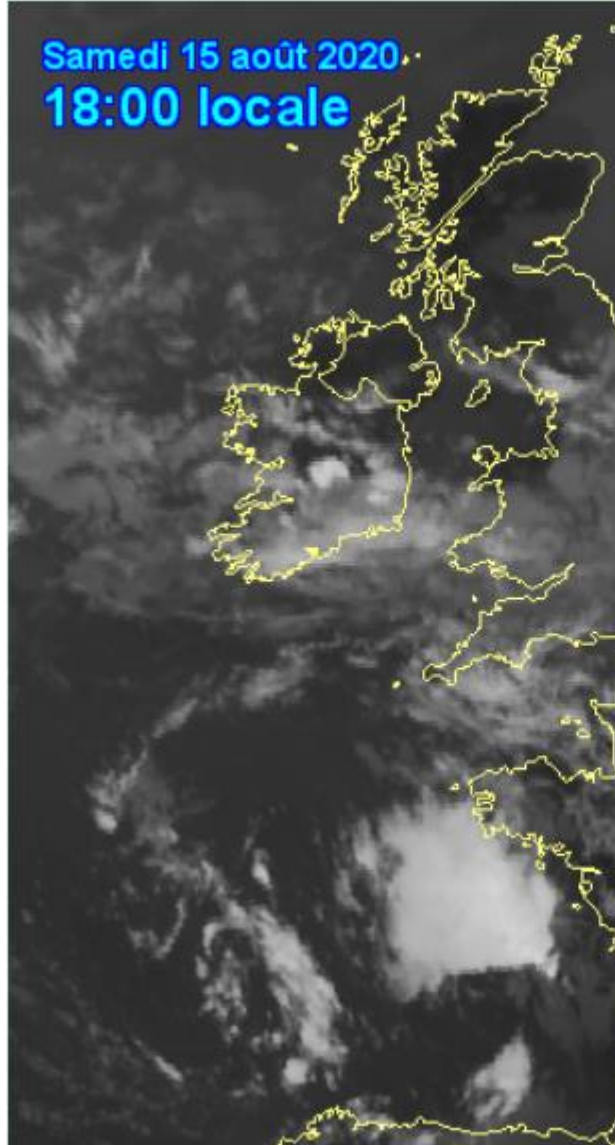


Image satellite infrarouge noir et blanc METEOSAT 10 ( Source : EUMETSAT / NWCSAF )



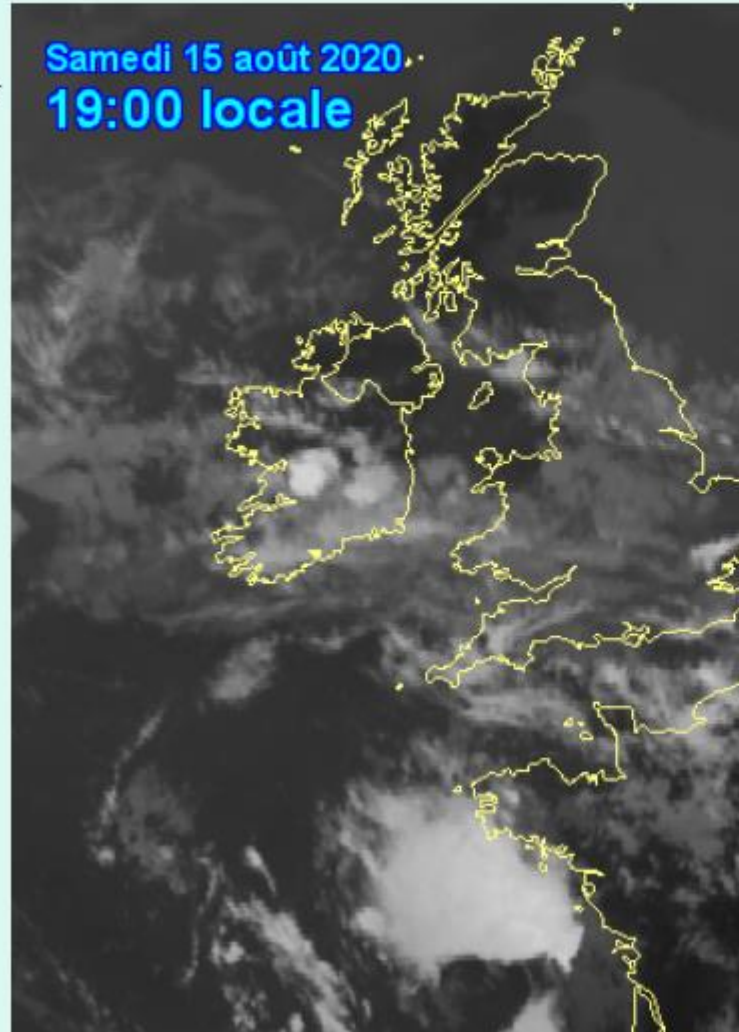
<< 15 août 2020 20h 15 OK >>

Préch.

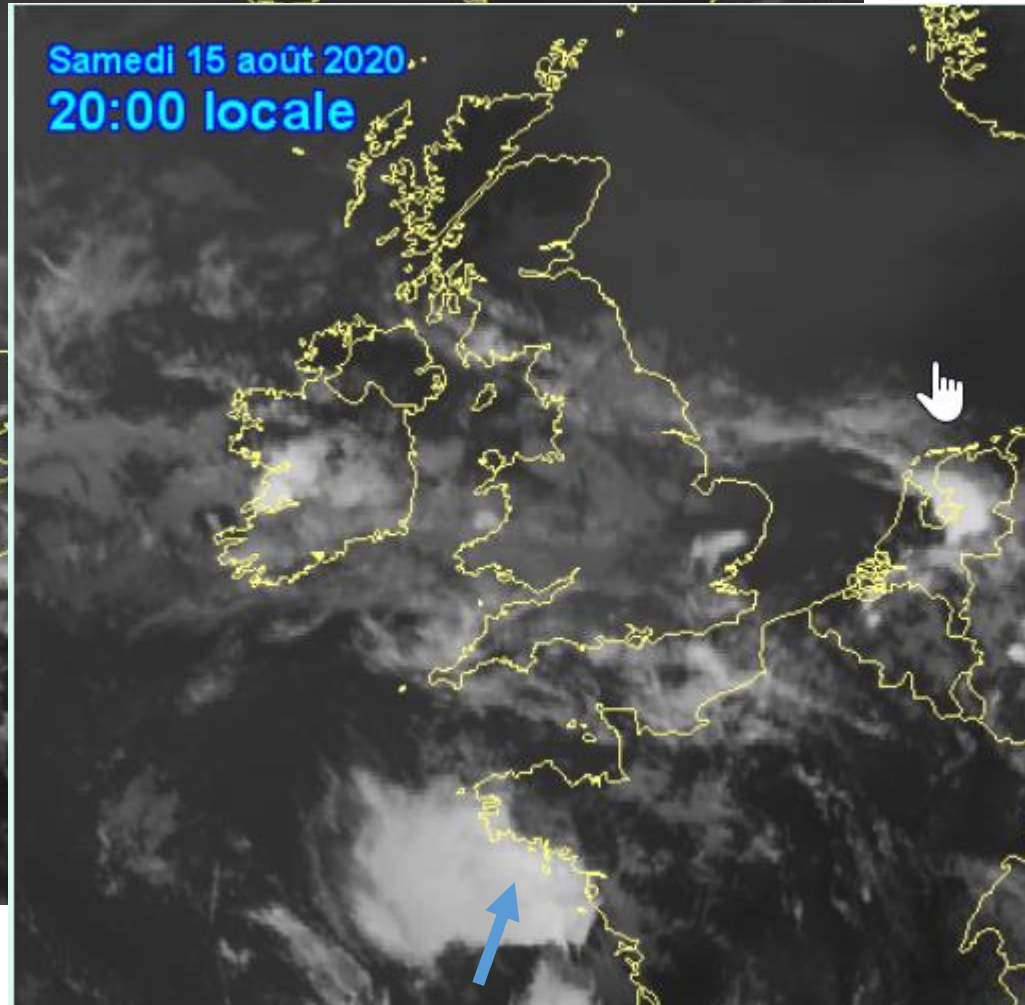
- +  
Animer

20:15  
20:00  
19:45  
19:30  
19:15  
19:00  
18:45  
18:30  
18:15  
18:00  
17:45  
17:30  
17:15  
17:00  
16:45  
16:30  
16:15  
16:00  
15:45  
15:30  
15:15  
15:00  
14:45  
14:30  
14:15  
14:00

Samedi 15 août 2020  
19:00 locale

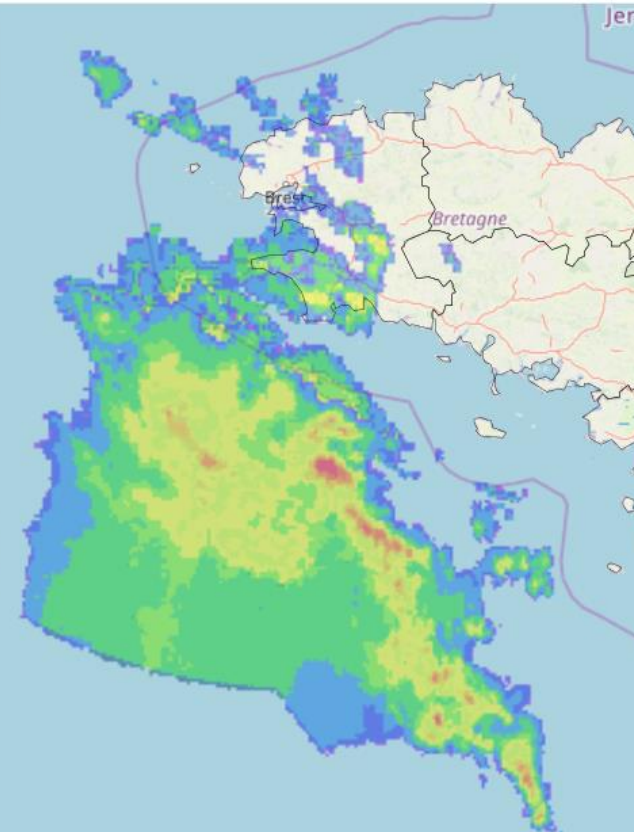


Samedi 15 août 2020  
20:00 locale



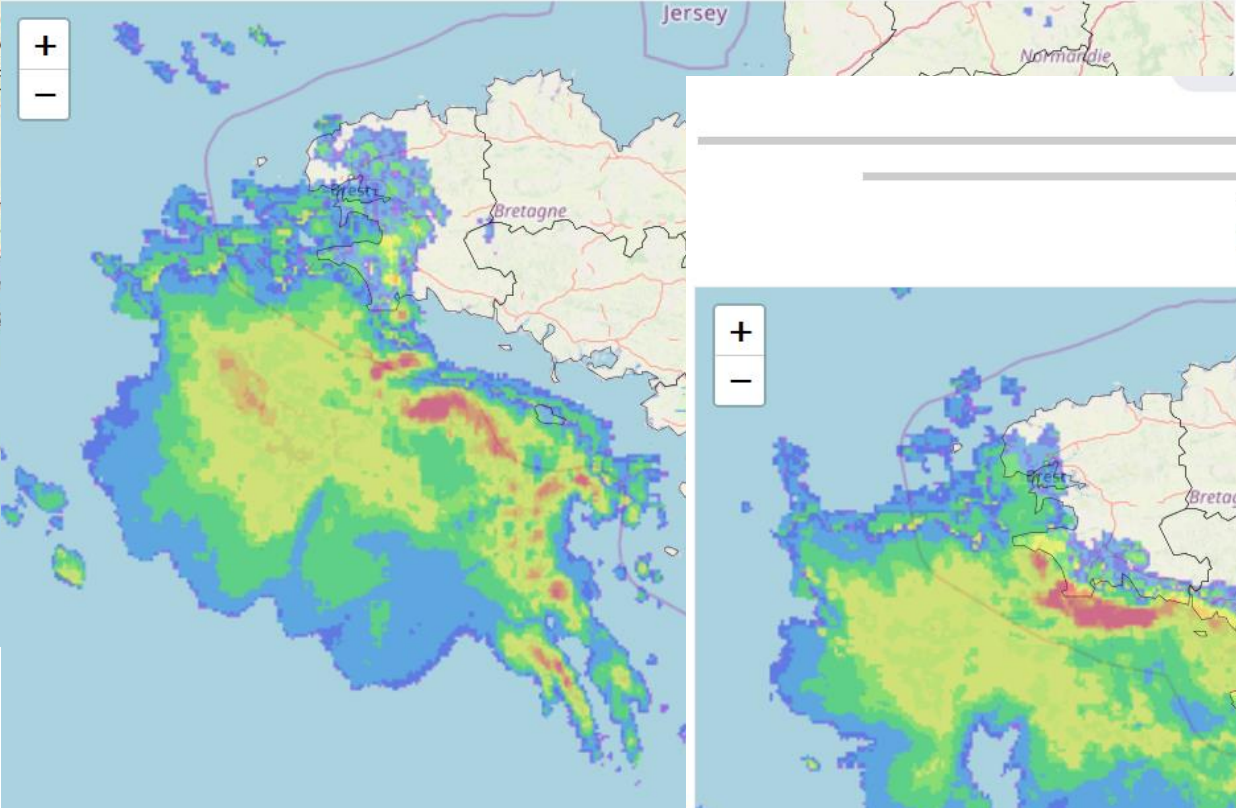
15/08/2020 19h00

<< ▷ >>  
1x 2x 4x 8x



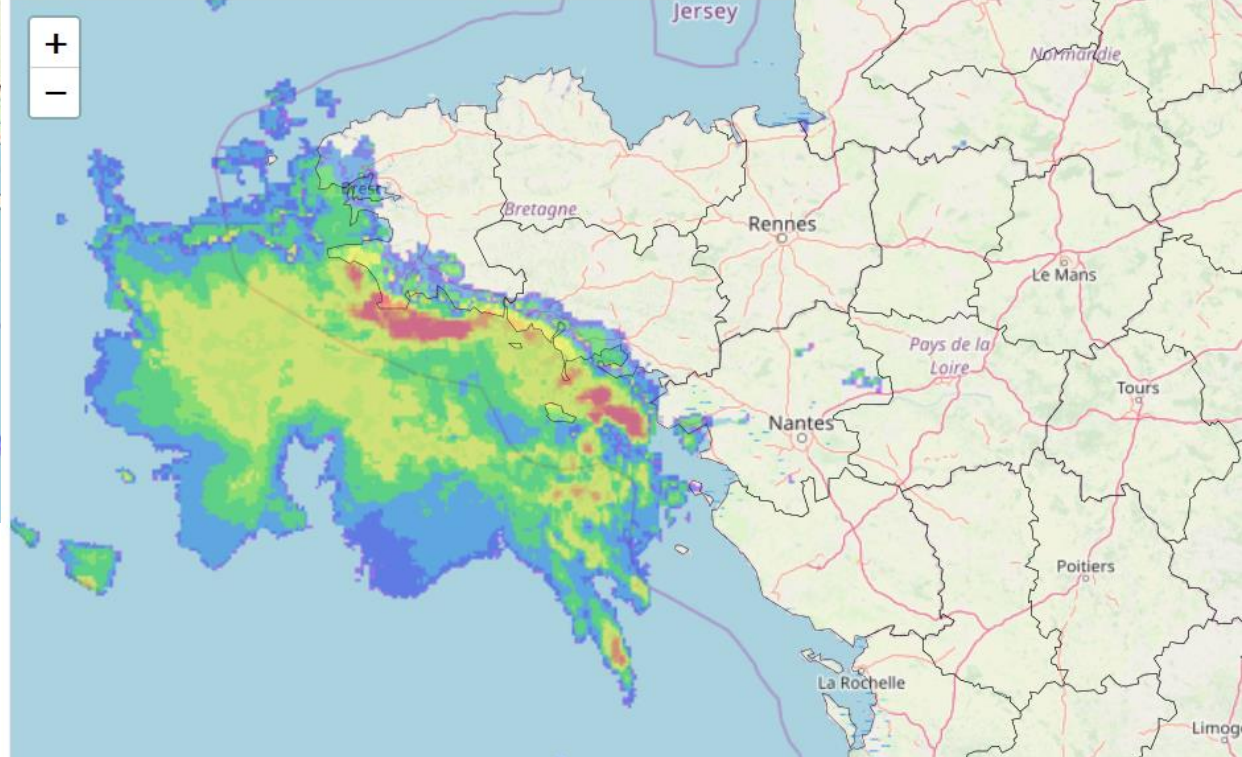
15/08/2020 20h00

<< ▷ >>  
1x 2x 4x 8x



15/08/2020 21h00

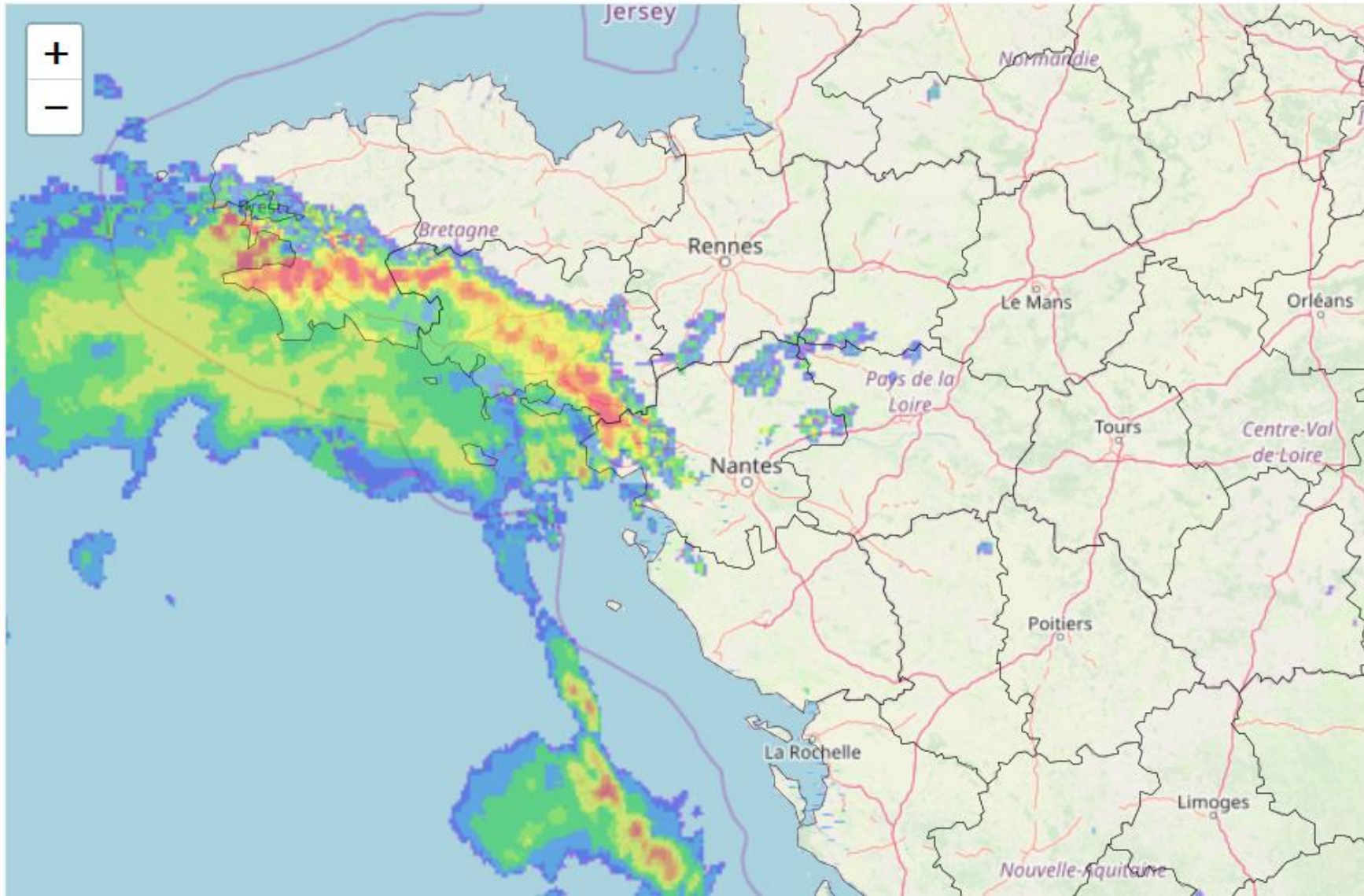
<< ▷ >>  
1x 2x 4x 8x



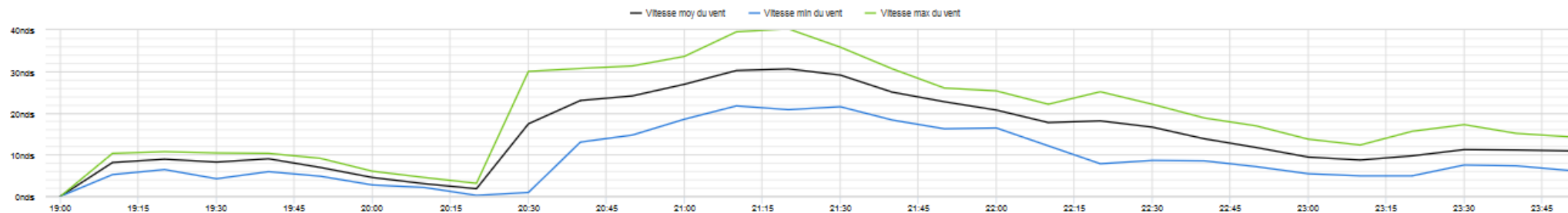
[Carte radar](https://www.meteo60.fr/aller-plus-loin/archives-cartes/dynamiques/direct/15-08-2020)

<https://www.meteo60.fr/aller-plus-loin/archives-cartes/dynamiques/direct/15-08-2020>

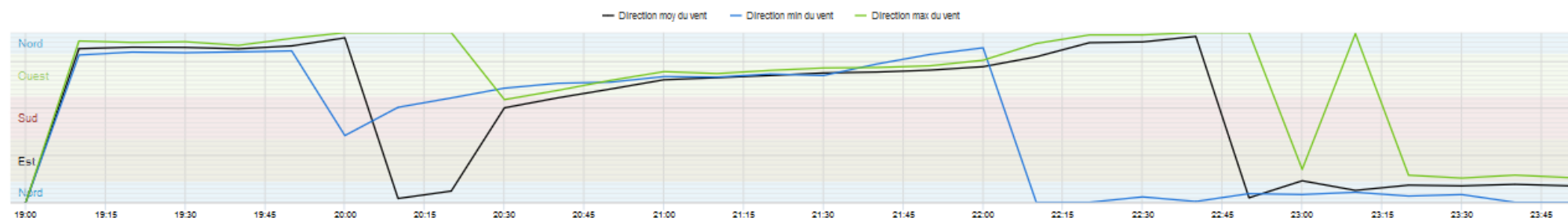
<< ▷ >>  
1x 2x 4x 8x



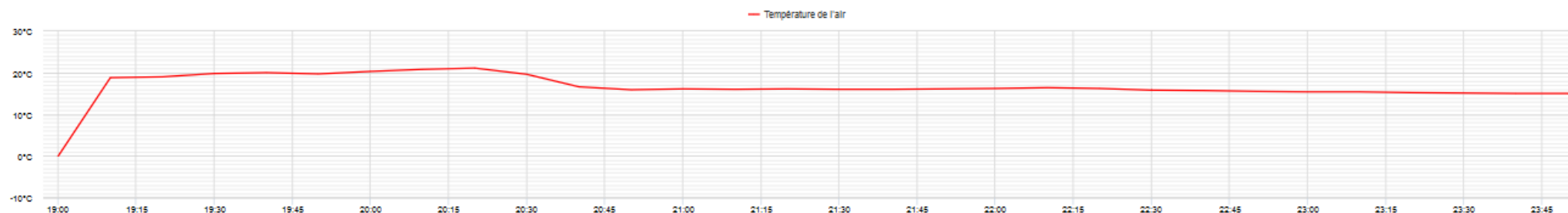
## Feu de Kerroch le 15 août 19h00m pendant 300 min



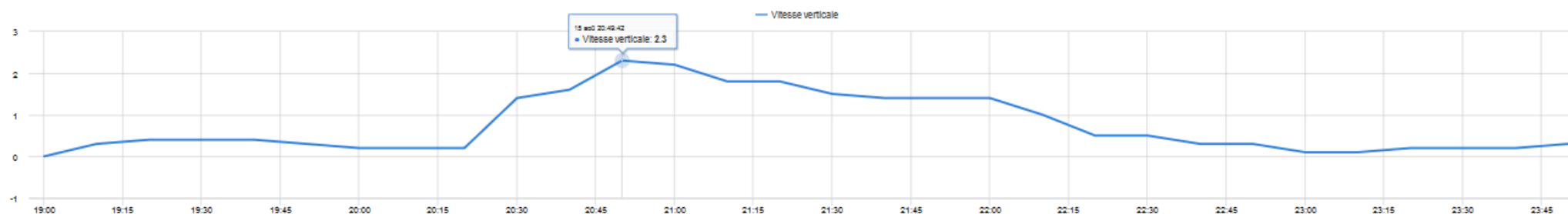
Statistiques : 30 mesures affichées, soit 100%



Statistiques : 30 mesures affichées, soit 100%



Statistiques : 30 mesures affichées, soit 100%



Statistiques : 30 mesures affichées, soit 100%

Samedi 15 août 2020  
20:00 locale (+ 18h)

Run AROME 1.3km 0 Z du Samedi 15 août 2020

Réflectivité radar totale au sol (équivalence en mm/h)

Précharger  
< Anim. >

- 01h
- 02h
- 03h
- 04h
- 05h
- 06h
- 07h
- 08h
- 09h
- 10h
- 11h
- 12h
- 13h
- 14h
- 15h
- 16h
- 17h
- 18h
- 19h
- 20h
- 21h
- 22h
- 23h
- 24h
- 25h
- 26h
- 27h
- 28h
- 29h
- 30h
- 31h
- 32h
- 33h
- 34h
- 35h
- 36h
- 37h
- 38h
- 39h
- 40h
- 41h
- 42h

<http://www.meteociel.fr/modeles/arome.php?jour=15&mois=8&annee=2020&heure=0&archive=1&mode=129&ech=3&map=0>

